
2014

I

2014

Цены в Кыргызской Республике

- :
:
- .
- .
- .
- .
- .
- .
- .

,
: . , 374,
: 996 (312) 625825; : 996 (312) 325604; : www.stat.kg;
e-mail: nsc_mail@stat.kg.

«Цены в Кыргызской Республике»

, 2013-2014 .,
« » (, 3).
: 12 .
,
(. 17 « »).

:
- ;
... ;
0,0

		51
I	2014 .	52
I.		
1.1		58
1.2	2010=100	60
1.3		62
1.4	-	64
1.5	-	66
1.6		68
1.7	(.)	70
1.8		72
1.9		74
1.10	.	76
1.11		
	2010=100	78
2.1		79
2.2		80
2.3		81
2.4		81
II.		
3.1		82
3.2	2010=100	83
III.		
4.1		
	=100	84

IV.

5.1				85
5.2				
	2010=100			85
6.1		,	,	86
6.2		,	,	
	2010=100			86

V.

7.1	2014 .			87
7.2	2014 .			88
				90

«Цены в Кыргызской Республике за I квартал 2014г.»

,

,

,

,

I 2014 .

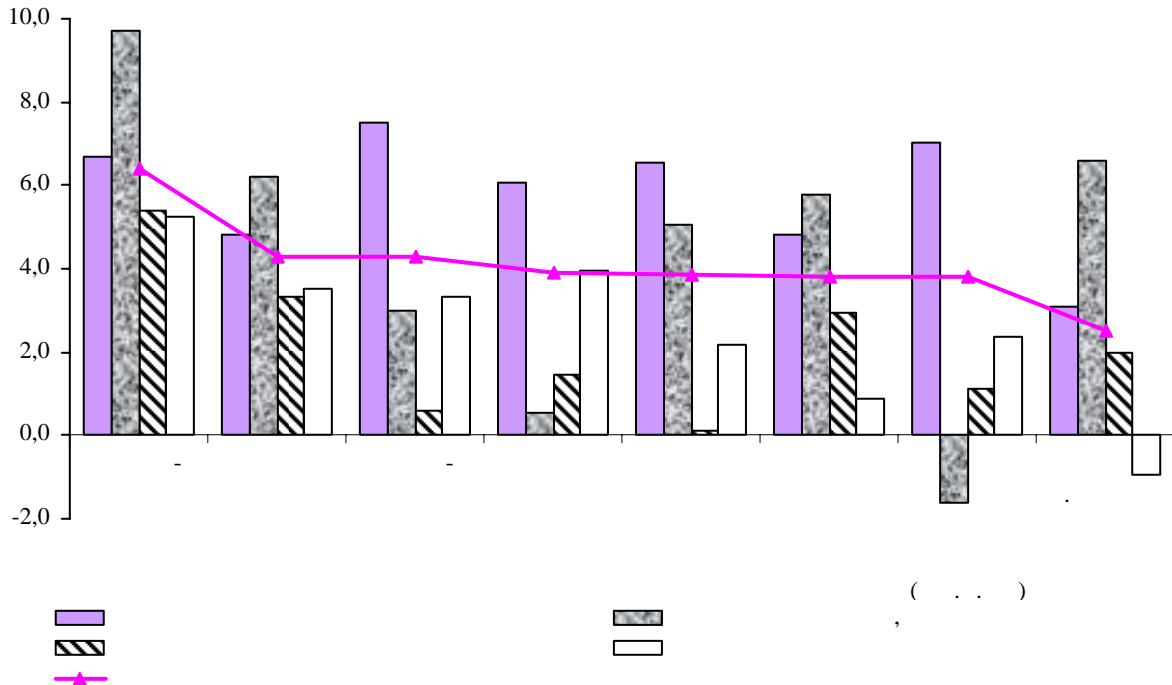
I ... 3,4 ,
 ... - 2,1

1: I
 ()

	I ()			
	2013	2014	2013	2014
	101,1	103,4	100,4	101,1
	101,1	103,8	100,4	101,2
	101,0	104,6	100,3	101,5
	102,5	105,0	100,8	101,6
	100,7	102,1	100,2	100,7
	101,3	101,0	100,4	100,3

I ...
 - (6,4) . , -
 (9,7) , (5,4) (5,2) .
 - 7,5 .

1: I 2014 .
 (; +, -)



(...)
 4,6 (I 2013 .
) , - (1,7
 2013 .), .. 2,8
 () .. (1,7

(10,9), (2,5), (3,5)
) .. (0,1), - .. (0,3 (1,5
).
 , .. - 1,8
 (, .. I ..
 2,8) (I 2013 .
 0,5).
 .. 3,3 , 0,4
) (- 10,7
 . (2,2
 2013). -
 - 0,2 .
 - .. (3,7) .
 - 13,3 ,
 - I .. , , - .
 , ..
 0,6
 2013 . 2,2 , ..
 - 1,1 .
 1,5 , - 7,0 ,
 (5,8) (0,5) .. - 14,2
 6,1 , . - ..
 (5,6) (0,5) - - 14,4 ()
 ..),
 . I .. (18,6)
 2013 . - 45,3 (, .
), .. 53,7
 - 59,5 .
 ..
 .. (19,1) , 1,2
 2013 . 1,1
 , - .. 24,3
 , - - 1,6
 .
 .. 2013 .
 - 21,8 ,
 .. 5
 , 4,4 .
 - .. 2,1 .
 , I .. - 0,7

2013 .

0,2

(8,8) I

8,3 (

- 5,8

..).

- 7,7

, (: -

- 3,4

- 1,2),

..- 3,4

- 2,2

(0,8)

(2,1)-

(1,6),

I

(1,3),

(0,9)

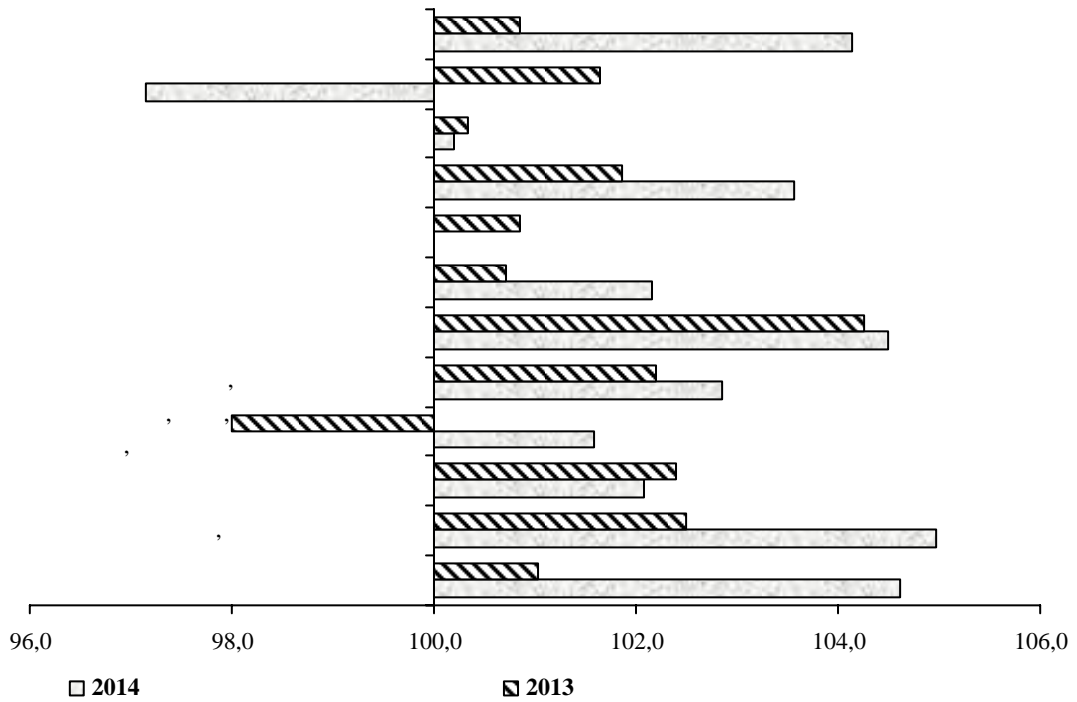
(0,8

).

2:

I

()



2013 . - 1,3 .. (I

- 10,2

- 8,2

- 7,7

- 6,5

- 6,2

- 5,3

2013 .

2,9

- 5,1

4,5

.. (5,2) .

(4,9).

2:
()

	I					
	2013	2014	2013	2014	2013	2014
	99,9	102,1	101,1	103,4	100,4	101,1
	100,2	101,0	101,9	103,3	100,6	101,1
	100,4	99,6	102,9	101,2	101,0	100,4
	101,1	101,3	105,4	104,9	101,8	101,6
	100,3	101,0	101,9	102,3	100,6	100,8

(, , 25,71)
, - 18,45, - 15,09

3:
2014 .

2			
<i>В долларах США¹, за килограмм, литр</i>			
	6,00	7,26	8,03
	5,79	8,54	11,17
	5,54	7,78	12,56
	0,88	1,00	1,41
	1,35	1,35	1,70
	0,56	0,55	1,00
	0,79	0,47	1,01
	0,53	0,59	1,00
<i>В процентах</i>			
	100	120,9	133,8
	100	147,5	192,8
	100	140,5	226,8
	100	113,0	159,7
	100	99,9	125,5
	100	99,1	179,1
	100	58,9	126,9
	100	110,6	188,0

1

2

1 2 .

I . .

6,5
(3,4) . . (3,8) .

. . (18,8)
) . 6,9 , -

() , ,
1,9 .

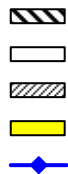
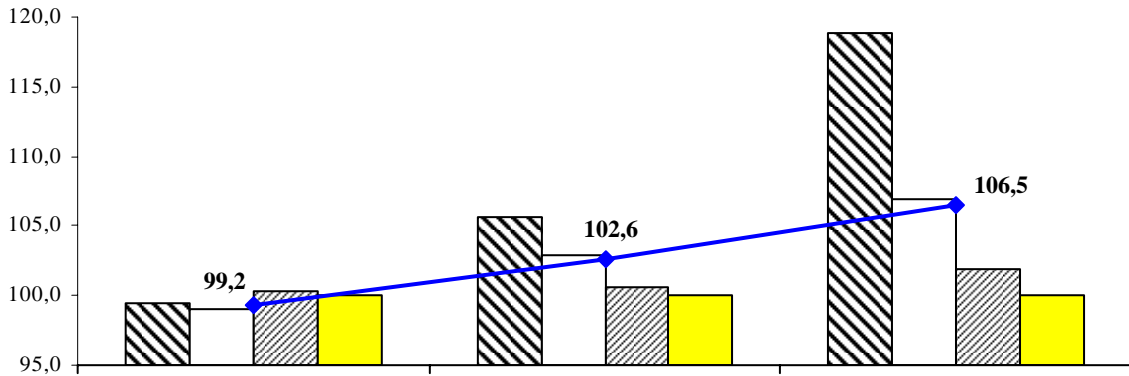
- 7,7 , - 17,3 ,
- 4,7 . ,
2013 .

7,4

6,6

3:

2014 .



() , ,

, ,

-

- ..

;

8,7

()

- 2,0

, I 2013 .

1,3

, 3,2
(17,8)

() , ,
(8,8)

2013 .

2013 . - 2,1

I

4,1

2013 ..

4,4

2013 ..

2,0

(1,5) .

(9,4) ,

14,1

I

16,9

(8,9)

(4,7)

, I 2013 .

, ,

0,5

IV

2012 .

9,3

11,1

,

- 9,2

3,3

1:

1.1:

()

	<u>2013¹</u>	<u>2013²</u>				<u>2014²</u>	<u>2014³</u>		
	.	I	II	III	IV	I	.	.	
	104,0	101,1	100,4	100,1	102,3	103,4	100,5	100,8	102,1
	101,8	101,0	99,5	98,8	102,5	104,6	100,8	100,9	102,8
	99,2	100,5	98,3	100,4	99,9	102,8	100,2	100,8	101,8
	107,6	100,0	102,1	103,2	102,1	101,9	100,5	100,8	100,6
	99,8	100,2	99,5	97,5	102,6	101,3	100,5	99,5	101,3
,	106,6	99,3	92,6	103,1	112,4	99,7	101,2	98,7	99,8
	97,8	99,8	99,3	100,2	98,5	98,4	99,2	98,7	100,5
	102,0	105,1	100,3	87,6	110,5	114,5	103,3	103,6	106,9
,	101,3	99,1	102,2	99,2	100,8	108,6	99,7	100,1	108,8
,	97,9	100,8	100,4	98,6	98,1	107,4	104,1	101,4	101,7
,	107,1	105,9	101,3	100,5	99,3	109,8	101,2	102,2	106,2
,	107,3	102,5	101,9	101,2	101,6	105,0	99,4	101,2	104,4
	107,3	102,6	102,2	100,6	101,8	105,3	98,8	101,3	105,3
	107,5	102,1	100,9	103,6	100,7	103,5	101,9	100,7	100,9
	113,6	102,4	102,8	102,7	105,1	102,1	100,7	100,3	101,0
	114,0	102,1	101,8	102,7	106,8	102,4	100,9	100,4	101,1
,	112,8	103,2	105,1	102,6	101,4	101,2	100,2	100,1	100,9
,	99,3	98,0	100,4	100,3	100,6	101,6	101,1	100,2	100,3
	100,0	100,0	100,0	100,0	100,0	100,2	100,0	100,0	100,2
	106,9	102,8	103,4	100,5	100,0	99,2	99,2	100,1	99,8
	106,5	100,7	105,7	99,5	100,6	103,1	102,1	101,6	99,4
	108,4	105,7	101,2	101,3	100,0	100,0	100,0	100,0	100,0
,	97,5	96,9	99,7	100,3	100,7	101,9	101,3	100,1	100,4
,	106,2	102,2	100,6	100,8	102,5	102,8	100,0	101,5	101,3
	106,3	102,3	101,3	101,7	100,8	102,1	100,3	100,3	101,4
	115,6	104,7	102,1	101,4	106,7	102,5	100,7	100,7	101,1
	103,7	102,0	100,3	100,2	101,1	106,5	100,1	105,1	101,3
,	111,4	101,8	99,1	100,6	109,7	106,3	100,5	101,7	104,0

1.1

	<u>2013¹</u>	<u>2013²</u>				<u>2014²</u>	<u>2014³</u>		
	.	I	II	III	IV	I	.	.	.
	108,5	106,3	101,1	100,5	100,5	103,6	100,3	100,1	103,1
	99,4	100,3	100,1	100,0	99,0	98,7	98,8	100,6	99,3
	110,6	104,3	103,3	102,1	100,5	104,5	100,9	101,1	102,5
	102,7	101,4	100,9	103,3	97,2	101,3	100,3	101,9	99,1
	116,1	106,3	105,0	101,4	102,7	106,5	101,2	100,6	104,6
	102,1	100,7	99,2	101,2	101,0	102,2	99,0	100,3	102,9
	100,2	100,3	99,1	100,5	100,3	105,5	99,1	101,6	104,8
	101,0	98,5	96,8	104,7	101,1	101,3	99,2	99,1	103,1
	103,0	101,5	99,8	100,6	101,2	101,2	98,9	100,2	102,1
	100,9	100,9	100,0	100,0	100,0	100,0	100,0	100,0	100,0
	100,0	100,0	100,0	100,0	100,0	100,0	100,0	100,0	100,0
	100,9	100,9	100,0	100,0	100,0	100,0	100,0	100,0	100,0
	104,4	101,9	100,0	101,2	101,2	103,6	100,9	101,2	101,4
	102,3	100,5	100,2	100,7	100,9	101,7	101,4	100,0	100,3
	102,8	101,0	100,5	100,0	101,2	108,5	101,1	103,0	104,2
	117,8	109,0	100,7	103,3	103,9	103,7	101,9	101,7	100,0
	103,2	101,5	99,5	101,6	100,7	103,3	100,2	101,4	101,8
	106,1	100,3	100,0	102,2	103,5	100,2	100,0	100,0	100,2
	103,9	101,7	100,6	100,8	100,8	97,1	100,2	101,4	95,7
	103,8	101,7	100,6	100,5	101,0	97,1	100,2	101,4	95,5
	110,7	100,3	104,4	113,6	93,1	101,5	99,0	101,3	101,3
	102,4	100,9	100,5	100,0	101,0	104,1	100,5	101,1	102,5
	102,5	100,9	100,5	100,2	100,9	104,5	100,6	101,1	102,8
	101,9	100,5	100,6	98,4	102,6	102,4	99,7	101,6	101,1
	101,1	100,5	100,0	100,1	100,5	98,2	100,0	100,0	98,2

1
2
3

1.2:

(2010=100)

	2013	2013			2014		2014		
		I	II	III	IV	I	.	.	
	127,8	127,0	127,4	127,4	129,4	132,9	131,3	132,3	135,2
	126,3	127,4	126,6	124,8	126,3	131,0	128,9	130,1	133,8
	126,9	128,2	126,9	126,0	126,5	128,3	126,9	127,9	130,2
	145,8	141,6	143,9	146,8	151,1	154,6	153,4	154,7	155,6
	144,3	145,6	145,7	142,3	143,5	146,1	146,0	145,2	147,2
	128,5	132,4	124,5	121,9	135,0	140,9	142,2	140,4	140,0
	127,0	127,9	126,9	127,2	126,0	123,3	124,2	122,6	123,2
	116,5	123,2	121,0	110,7	111,1	127,1	121,3	125,7	134,4
	109,1	108,0	109,3	109,4	109,8	112,8	109,4	109,6	119,2
	119,0	120,1	120,6	120,0	115,4	123,5	121,7	123,4	125,5
	132,5	130,3	132,5	133,7	133,5	139,4	134,6	137,5	146,0
	134,7	131,5	133,9	135,8	137,7	141,2	138,1	139,7	145,8
	131,0	127,9	130,3	132,2	133,7	136,9	133,4	135,1	142,2
	144,1	140,3	142,8	144,7	148,5	152,9	151,8	152,8	154,1
	149,8	143,4	147,1	151,2	157,6	162,4	161,5	162,0	163,7
	149,9	144,3	146,6	150,3	158,5	164,5	163,5	164,1	166,0
	148,6	140,4	147,1	152,4	154,6	156,6	156,0	156,2	157,5
	109,9	110,0	109,4	109,9	110,4	112,0	111,8	112,0	112,4
	114,9	114,9	114,9	114,9	114,9	115,0	114,9	114,9	115,2
	136,2	131,0	136,6	138,4	138,8	137,6	137,5	137,7	137,5
	125,7	120,5	126,0	128,1	128,1	128,1	128,1	128,1	128,1
	106,2	107,3	105,5	105,8	106,4	108,3	108,0	108,1	108,6
	131,8	129,3	131,2	131,9	134,7	137,5	135,6	137,6	139,4
	131,0	128,1	130,2	132,0	133,6	135,1	134,2	134,7	136,5
	138,8	132,5	136,9	139,1	146,8	150,9	149,6	150,7	152,4
	131,6	129,9	131,6	131,8	132,9	138,7	133,6	140,4	142,1
	134,1	131,3	132,4	131,7	141,1	149,3	145,7	148,2	154,1

1.2

	2013	2013				2014		2014		
		I	II	III	IV	I	.	.		
	145,1	139,5	146,2	146,8	147,8	150,0	148,4	148,5	153,2	
	124,5	124,6	124,8	124,8	124,0	122,3	122,0	122,8	122,0	
	137,2	133,0	136,1	138,9	140,9	145,0	142,7	144,3	147,9	
	125,1	122,9	124,3	125,9	127,2	126,8	125,6	128,0	126,8	
	146,7	140,9	145,3	148,9	151,6	159,1	156,0	156,9	164,2	
	120,8	120,5	120,1	120,4	122,2	122,7	121,3	121,7	125,2	
	102,7	103,2	101,9	102,7	102,9	104,9	102,1	103,8	108,7	
	111,7	112,3	109,4	109,6	115,4	114,2	113,7	112,7	116,1	
	131,0	130,0	130,8	130,9	132,2	132,5	131,5	131,7	134,5	
	104,0	103,6	104,2	104,2	104,2	104,2	104,2	104,2	104,2	
	124,0	124,0	124,0	124,0	124,0	124,0	124,0	124,0	124,0	
	103,9	103,4	104,0	104,0	104,0	104,0	104,0	104,0	104,0	
	137,2	135,7	136,5	137,4	139,2	143,0	141,2	142,8	144,9	
	126,9	126,0	126,4	126,9	128,1	130,4	130,3	130,3	130,7	
	134,8	133,9	134,9	135,2	135,2	143,1	138,4	142,5	148,5	
	153,6	147,1	151,9	154,1	161,3	168,4	166,5	169,4	169,5	
	144,3	143,3	143,3	144,4	146,0	148,8	146,6	148,5	151,2	
	133,3	131,5	131,6	132,6	137,5	139,2	139,1	139,0	139,4	
	148,5	146,2	148,1	149,4	150,2	150,0	150,9	152,9	146,3	
	148,9	146,8	148,7	149,6	150,5	150,5	151,4	153,4	146,6	
	134,0	123,0	126,4	145,9	140,7	136,3	134,5	136,3	138,0	
	128,0	127,1	127,4	128,7	128,6	132,0	129,9	131,4	134,7	
	129,6	128,7	129,0	130,5	130,3	134,0	131,7	133,3	137,0	
	128,7	128,0	128,7	128,5	129,7	131,5	129,7	131,8	133,2	
	91,2	91,0	91,0	90,9	91,7	91,0	91,6	91,6	90,0	

1.3:

()

	<u>2013¹</u>	<u>2013²</u>				<u>2014²</u>	<u>2014³</u>		
	.	I	II	III	IV	I	.	.	
	102,8	101,0	98,5	99,3	104,0	103,9	100,6	102,0	101,2
	103,1	102,2	96,6	98,4	106,1	106,0	101,9	102,7	101,3
	99,5	100,9	97,2	104,2	97,4	104,4	100,0	103,2	101,2
	105,1	99,3	100,0	100,8	105,0	106,9	101,9	104,5	100,3
	97,7	97,9	99,5	98,8	101,5	100,7	100,7	100,0	100,0
	109,1	105,6	96,0	100,7	106,9	95,8	100,8	97,7	97,3
	102,5	100,6	99,8	101,4	100,7	100,3	101,3	99,9	99,0
	104,3	110,5	86,8	77,8	139,7	115,8	108,5	103,7	102,9
	108,2	98,9	102,8	98,1	108,5	104,2	98,4	100,0	105,9
	99,3	101,3	100,0	100,4	97,6	101,1	99,5	100,3	101,4
	111,1	101,5	101,7	106,1	101,5	111,1	104,2	103,6	103,0
	108,2	104,4	101,4	100,0	102,3	100,6	98,4	101,6	100,5
	106,3	104,7	101,6	100,0	99,9	99,9	97,5	102,1	100,3
	116,3	103,0	100,5	100,0	112,3	103,0	101,8	100,0	101,2
	109,4	101,7	100,6	100,8	106,0	106,1	101,7	101,4	102,8
	110,4	102,5	100,6	100,8	106,1	106,4	102,2	101,6	102,5
	106,9	99,8	100,5	100,9	105,6	105,4	100,5	101,0	103,8
	86,6	87,3	101,1	100,2	97,9	92,4	92,5	99,8	100,0
	100,0	100,0	100,0	100,0	100,0	100,0	100,0	100,0	100,0
	105,5	103,4	100,8	99,3	101,9	100,8	100,0	100,7	100,2
	132,9	100,0	119,9	103,7	106,9	100,0	100,0	100,0	100,0
	100,0	100,0	100,0	100,0	100,0	100,0	100,0	100,0	100,0
	81,5	84,4	100,0	100,0	96,6	90,1	90,4	99,7	100,0
	102,8	101,2	99,3	100,8	101,5	102,9	101,6	100,0	101,3
	105,6	101,2	99,6	100,2	104,5	102,1	100,6	100,5	101,0
	108,9	100,2	100,0	102,7	105,7	104,3	100,0	99,7	104,6
	100,9	100,7	100,4	100,0	99,8	100,7	100,1	100,1	100,5
	111,2	104,8	102,4	101,8	101,8	111,9	110,5	100,6	100,7

1.3

	<u>2013¹</u>	<u>2013²</u>				<u>2014²</u>		<u>2014³</u>	
	.	I	II	III	IV	I	.	.	
	104,3	101,0	100,0	100,0	103,3	103,0	100,0	100,5	102,5
	91,9	100,0	95,8	100,0	96,0	97,9	99,1	98,8	100,1
	100,0	99,0	100,5	100,0	100,4	95,8	96,6	99,4	99,8
	99,9	97,9	101,1	100,0	100,9	91,1	92,7	98,7	99,5
	100,0	100,0	100,0	100,0	100,0	100,0	100,0	100,0	100,0
	106,9	106,6	99,4	101,1	99,7	102,0	101,2	99,9	100,9
	100,2	100,1	100,1	100,0	100,0	111,1	104,2	102,6	103,9
	99,5	98,6	95,8	106,3	99,0	98,1	98,5	97,9	101,6
	111,7	111,5	100,1	100,2	99,8	99,7	100,9	99,3	99,5
	101,2	101,2	100,0	100,0	100,0	100,0	100,0	100,0	100,0
	100,0	100,0	100,0	100,0	100,0	100,0	100,0	100,0	100,0
	101,2	101,2	100,0	100,0	100,0	100,0	100,0	100,0	100,0
	96,7	101,4	100,3	97,3	97,7	102,3	100,2	100,9	101,1
	96,0	102,3	100,0	99,7	94,1	102,2	100,0	101,5	100,7
	104,3	103,5	100,0	100,5	100,2	105,2	101,4	98,7	105,1
	90,1	100,0	100,0	92,7	97,1	100,0	100,0	100,0	100,0
	95,7	100,0	100,7	95,0	100,0	101,6	100,0	101,6	100,0
	96,8	100,0	100,0	100,0	96,8	100,0	100,0	100,0	100,0
	109,4	100,0	100,0	100,0	109,4	116,4	100,0	115,2	101,1
	109,5	100,0	100,0	100,0	109,5	116,7	100,0	115,5	101,1
	104,5	100,0	100,0	100,0	104,5	100,0	100,0	100,0	100,0
	101,0	101,4	97,1	97,6	105,1	103,2	102,6	100,3	100,3
	101,0	101,6	96,8	97,3	105,7	103,3	103,0	100,3	100,0
	100,7	99,9	100,3	100,0	100,5	103,9	100,0	100,0	103,9
	100,0	100,0	100,0	100,0	100,0	100,0	100,0	100,0	100,0

1

2

3

1.4:

()

-

	<u>2013¹</u>	<u>2013²</u>				<u>2014²</u>	<u>2014³</u>		
	.	I	II	III	IV	I	.	.	
	104,5	100,8	100,7	101,6	101,4	106,4	101,5	101,5	103,3
	103,7	101,1	99,6	100,7	102,3	106,7	102,0	101,5	103,0
	99,5	101,2	95,6	104,8	98,1	105,9	100,8	101,1	103,9
	111,2	100,9	101,1	103,0	106,0	101,3	101,1	100,2	100,0
	117,2	103,4	99,5	101,5	112,4	99,4	107,2	93,1	99,5
,	105,3	97,5	93,1	108,6	106,8	97,2	102,0	98,0	97,3
	94,9	96,8	100,0	97,9	100,2	101,1	99,6	99,9	101,6
	109,7	103,9	108,3	90,1	108,2	117,8	107,8	104,7	104,4
,	100,5	100,1	100,6	97,9	102,0	107,9	98,4	102,9	106,6
,	109,7	103,5	100,4	103,9	101,6	109,5	103,0	104,8	101,5
	107,0	104,7	103,0	98,5	100,7	118,9	100,4	106,8	110,9
,	106,1	103,4	102,8	103,0	96,9	109,7	100,2	106,1	103,2
	101,5	101,5	103,5	100,3	96,3	110,9	99,9	106,4	104,3
	126,6	111,9	100,0	114,3	99,0	105,3	100,9	105,1	99,2
	114,5	103,9	104,7	103,3	101,9	105,8	100,9	100,2	104,7
	109,7	102,2	103,0	102,5	101,7	104,6	101,2	100,3	103,0
,	125,5	107,8	108,5	104,8	102,4	108,4	100,1	100,2	108,0
,	92,8	90,5	97,6	102,7	102,3	106,9	105,9	100,2	100,7
	100,0	100,0	100,0	100,0	100,0	100,0	100,0	100,0	100,0
	117,3	110,1	106,4	100,0	100,2	99,5	99,5	100,0	100,0
	100,0	100,0	100,0	100,0	100,0	100,0	100,0	100,0	100,0
	117,8	100,0	100,0	117,8	100,0	100,0	100,0	100,0	100,0
,	88,2	87,2	96,1	102,3	103,0	109,1	107,8	100,3	100,9
,	102,2	100,9	100,1	100,4	100,8	101,7	99,9	100,7	101,1
	100,9	100,8	100,5	100,1	99,5	102,1	100,0	99,9	102,2
	107,7	101,4	100,8	100,0	105,5	103,6	101,8	101,8	100,0
	103,1	100,3	100,4	102,4	100,0	104,1	100,0	100,0	104,1
,	103,3	103,3	100,0	100,0	100,0	99,8	97,2	102,8	100,0

1.4

	<u>2013¹</u>	<u>2013²</u>			<u>2014²</u>		<u>2014³</u>		
	.	I	II	III	IV	I	.	.	.
	104,1	100,0	104,1	100,0	100,0	101,6	100,6	100,9	100,0
	98,5	100,0	98,5	100,0	100,0	100,0	100,0	100,0	100,0
	108,4	100,2	107,3	100,0	100,9	100,0	100,0	100,0	100,0
,	94,3	100,5	96,4	100,0	97,3	100,0	100,0	100,0	100,0
	116,9	100,0	113,9	100,0	102,7	100,0	100,0	100,0	100,0
	103,2	99,8	99,6	103,1	100,7	111,7	99,9	99,8	112,1
	100,3	100,0	100,3	100,0	100,0	108,1	100,0	100,0	108,1
	101,2	98,6	96,6	105,6	100,5	98,8	98,3	98,4	102,1
	104,9	100,1	100,1	103,6	101,1	116,6	100,3	100,1	116,2
	100,8	100,8	100,0	100,0	100,0	100,0	100,0	100,0	100,0
	100,0	100,0	100,0	100,0	100,0	100,0	100,0	100,0	100,0
	100,8	100,8	100,0	100,0	100,0	100,0	100,0	100,0	100,0
	102,7	102,7	97,8	102,2	100,0	107,9	100,0	107,9	100,0
	100,9	100,9	100,0	100,0	100,0	100,0	100,0	100,0	100,0
	103,0	101,3	100,0	101,7	100,0	119,8	100,0	119,8	100,0
	100,0	100,0	100,0	100,0	100,0	100,0	100,0	100,0	100,0
,	104,7	105,4	94,7	104,9	100,0	111,5	100,0	111,5	100,0
	115,4	104,6	100,0	104,5	105,5	102,8	100,0	100,0	102,8
	107,2	102,7	104,4	100,0	100,0	100,0	100,0	100,0	100,0
	107,3	102,7	104,5	100,0	100,0	100,0	100,0	100,0	100,0
	100,0	100,0	100,0	100,0	100,0	100,0	100,0	100,0	100,0
	100,2	98,4	101,0	100,0	100,8	103,9	100,1	102,2	101,5
	99,2	98,2	101,0	100,0	100,0	104,1	100,0	102,3	101,8
	110,9	100,0	101,7	100,0	109,1	103,2	100,9	102,3	100,0
,	95,9	100,0	100,0	100,0	95,9	100,0	100,0	100,0	100,0

1
2
3

1.5:

()

-

	<u>2013¹</u>	<u>2013²</u>				<u>2014²</u>	<u>2014³</u>		
	.	I	II	III	IV	I	.	.	
	102,5	100,1	101,2	100,1	101,1	104,3	101,3	101,4	101,5
	96,7	98,4	101,3	98,3	98,7	107,5	102,3	102,9	102,1
	95,6	99,9	99,3	100,7	95,7	102,7	101,0	101,9	99,7
	104,4	99,5	103,8	101,8	99,3	106,6	102,4	102,8	101,2
	107,0	104,0	99,6	101,5	101,7	103,1	100,2	99,9	103,0
,	105,1	96,8	96,2	104,1	108,5	98,6	100,8	100,6	97,3
	98,9	98,8	99,9	100,3	99,9	99,5	99,5	99,6	100,4
	84,4	93,1	107,8	82,3	102,1	130,5	110,4	110,4	107,1
,	95,5	96,8	98,7	101,6	98,5	110,4	100,4	100,1	109,8
,	106,3	100,2	100,0	105,6	100,5	101,2	100,0	100,7	100,5
	107,0	103,2	101,1	102,0	100,7	109,6	100,4	102,2	106,8
,	103,5	100,5	101,3	101,5	100,2	103,0	100,0	100,4	102,6
	103,5	100,5	101,6	101,2	100,2	102,3	100,0	100,2	102,1
	103,5	100,5	100,0	102,8	100,2	105,8	100,0	100,9	104,8
	110,0	102,9	101,7	102,1	102,9	102,7	100,4	100,4	101,9
	109,9	102,7	101,5	102,1	103,4	102,6	100,4	100,5	101,6
,	110,1	103,6	102,2	102,1	101,9	103,1	100,4	100,0	102,7
,									
,									
,									
	107,0	102,2	101,0	100,2	103,4	98,1	100,5	100,0	97,6
	100,0	100,0	100,0	100,0	100,0	100,0	100,0	100,0	100,0
	113,2	103,0	104,7	101,9	103,0	100,8	99,6	100,4	100,8
	116,6	103,3	112,8	100,0	100,0	128,7	128,7	100,0	100,0
	212,4	212,4	100,0	100,0	100,0	100,0	100,0	100,0	100,0
,	99,8	95,8	100,0	100,0	104,2	95,5	98,8	100,0	96,7
,	107,6	102,6	102,2	101,4	101,2	102,3	100,0	100,3	101,9
	109,3	102,5	101,6	102,9	102,0	101,3	99,4	101,3	100,7
	114,0	106,4	104,0	101,5	101,5	108,4	100,0	100,4	107,9
	106,4	101,9	102,0	101,0	101,4	101,9	101,2	99,7	100,9
,									
	105,7	103,2	101,6	100,3	100,5	100,9	100,0	100,4	100,6

1.5

	<u>2013¹</u>	<u>2013²</u>			<u>2014²</u>		<u>2014³</u>		
	.	I	II	III	IV	I	.	.	.
	104,8	100,8	102,9	100,0	101,1	101,3	100,0	100,0	101,3
	103,5	100,3	101,8	100,9	100,4	99,8	100,0	99,8	100,0
	114,0	101,0	100,9	101,9	109,8	109,5	102,3	100,3	106,7
,	110,2	103,3	101,9	103,9	100,7	99,1	100,0	100,7	98,3
	117,3	99,0	100,0	100,0	118,4	117,9	104,1	100,0	113,3
	100,7	100,2	99,9	100,6	100,1	101,6	101,0	99,8	100,7
	101,4	100,0	101,2	100,2	100,0	100,0	100,0	100,0	100,0
	101,2	100,5	97,1	102,4	101,3	100,6	98,1	98,8	103,7
	100,2	100,1	100,1	100,2	99,8	102,5	102,3	100,1	100,2
	100,8	100,8	100,0	100,0	100,0	100,0	100,0	100,0	100,0
	100,0	100,0	100,0	100,0	100,0	100,0	100,0	100,0	100,0
	100,8	100,8	100,0	100,0	100,0	100,0	100,0	100,0	100,0
	106,7	101,1	100,7	101,3	103,4	108,6	106,7	100,6	101,2
	107,1	102,3	101,6	100,9	102,2	104,8	103,2	100,0	101,5
	116,8	100,3	101,0	104,0	110,9	102,8	100,6	100,0	102,2
	100,0	100,0	100,0	100,0	100,0	159,8	157,7	101,3	100,0
,	103,6	100,8	100,0	100,9	101,9	102,2	100,0	101,2	101,0
	131,3	100,0	100,0	100,0	131,3	100,0	100,0	100,0	100,0
	111,4	102,4	100,0	108,8	100,0	101,2	100,0	100,0	101,2
	111,4	102,4	100,0	108,8	100,0	101,2	100,0	100,0	101,2
	110,3	100,8	100,0	109,4	100,0	99,0	101,3	100,0	97,7
	108,6	100,7	102,9	101,7	103,0	101,7	101,1	100,3	100,3
	109,1	100,5	103,1	101,9	103,3	101,8	101,2	100,4	100,3
	106,0	102,7	102,0	100,0	101,2	101,1	100,5	100,0	100,6
,	100,0	100,0	100,0	100,0	100,0	100,0	100,0	100,0	100,0

1
2
3

1.6:

()

	<u>2013¹</u>	<u>2013²</u>				<u>2014²</u>	<u>2014³</u>		
	.	I	II	III	IV	I	.	.	
	101,9	101,4	100,0	98,1	102,5	103,8	100,5	101,1	102,2
	98,3	101,3	99,3	94,6	103,3	106,6	101,2	100,4	104,8
	95,2	98,8	94,8	100,9	100,7	107,5	100,9	100,4	106,1
	104,4	102,3	106,3	95,3	100,7	103,3	101,8	100,6	100,8
	102,1	100,8	100,4	100,8	100,0	100,4	100,0	100,0	100,4
,	101,1	97,7	85,8	99,0	121,8	95,8	100,8	99,4	95,6
	100,6	100,4	101,0	100,1	99,2	106,1	99,9	99,1	107,2
	94,8	109,3	104,9	73,0	113,3	111,7	103,5	101,0	106,9
,	98,4	98,3	99,9	99,7	100,4	107,5	99,8	100,8	106,8
,	104,5	101,4	99,3	99,7	104,0	105,9	101,0	101,3	103,6
	107,0	103,0	100,3	101,3	102,3	111,2	99,9	101,5	109,7
,	108,4	100,0	103,2	104,6	100,4	105,1	100,0	105,0	100,1
	106,9	100,0	102,0	104,2	100,6	103,9	100,0	103,8	100,1
	114,5	100,0	107,8	106,2	100,0	109,4	100,0	109,4	100,0
	109,7	102,0	101,1	100,5	105,8	100,0	99,8	100,2	100,0
	108,9	101,9	100,4	100,2	106,3	99,9	99,8	100,2	100,0
,	111,4	102,3	102,8	101,3	104,6	100,1	100,0	100,2	100,0
,	95,4	97,8	98,5	99,9	99,2	98,8	100,0	100,2	98,6
	100,0	100,0	100,0	100,0	100,0	100,0	100,0	100,0	100,0
	99,3	99,4	99,8	99,1	101,1	100,0	100,0	100,0	100,0
	106,8	106,8	100,0	100,0	100,0	100,0	100,0	100,0	100,0
	100,0	100,0	100,0	100,0	100,0	100,0	100,0	100,0	100,0
,	94,2	97,1	98,2	100,0	98,9	98,5	100,0	100,2	98,3
,	104,2	102,8	100,7	100,0	100,6	100,9	100,0	100,4	100,6
	106,3	101,9	102,3	100,2	101,7	100,0	100,0	100,0	100,0
	113,6	107,0	103,3	100,8	101,9	102,6	100,0	102,1	100,5
	98,2	101,6	99,3	99,3	98,1	100,1	100,0	100,0	100,1
,	105,5	103,0	100,6	99,5	102,3	100,0	100,0	100,0	100,0

1.6

	<u>2013¹</u>	<u>2013²</u>				<u>2014²</u>		<u>2014³</u>	
	.	I	II	III	IV	I	.	.	
	93,9	99,8	97,6	100,0	96,4	100,0	100,0	100,0	100,0
	101,5	102,3	99,1	100,1	100,0	102,1	100,0	100,0	102,1
	99,8	101,0	99,3	99,4	100,1	99,7	99,7	100,0	100,0
	95,8	102,3	96,3	96,9	100,3	99,3	99,3	100,0	100,0
	103,1	100,0	101,7	101,3	100,0	100,0	100,0	100,0	100,0
	100,8	99,9	99,5	101,3	100,1	100,3	99,8	99,9	100,6
	100,4	100,0	100,4	100,0	100,0	100,0	100,0	100,0	100,0
	100,9	98,9	96,3	104,3	101,6	100,0	97,8	99,3	103,0
	100,9	100,1	100,1	101,0	99,8	100,5	100,3	100,1	100,2
	100,8	100,8	100,0	100,0	100,0	100,0	100,0	100,0	100,0
	100,0	100,0	100,0	100,0	100,0	100,0	100,0	100,0	100,0
	100,8	100,8	100,0	100,0	100,0	100,0	100,0	100,0	100,0
	104,7	100,6	100,2	102,5	101,4	104,2	100,2	104,0	100,0
	99,9	101,5	100,0	98,9	99,6	100,0	100,0	100,0	100,0
	110,8	100,4	101,8	102,4	105,9	100,0	100,0	100,0	100,0
	110,1	103,4	100,0	100,0	106,4	100,0	100,0	100,0	100,0
	105,1	99,2	99,7	106,2	100,0	110,4	100,4	110,0	100,0
	104,3	100,0	100,0	100,0	104,3	100,0	100,0	100,0	100,0
	115,3	111,7	100,0	103,2	100,0	108,6	100,0	107,9	100,6
	115,6	111,9	100,0	103,3	100,0	108,7	100,0	108,0	100,7
	100,0	100,0	100,0	100,0	100,0	100,0	100,0	100,0	100,0
	110,0	106,7	101,1	100,6	101,3	101,3	100,2	100,9	100,2
	111,4	107,6	101,4	100,7	101,4	100,5	100,2	100,0	100,2
	100,2	100,0	99,0	100,2	100,9	111,5	100,3	111,1	100,0
	100,0	100,0	100,0	100,0	100,0	100,0	100,0	100,0	100,0

1
2
3

1.7:

(.)

()

	<u>2013¹</u>	<u>2013²</u>				<u>2014²</u>	<u>2014³</u>		
	.	I	II	III	IV	I	.	.	
	105,8	102,1	100,7	100,5	102,5	103,8	99,9	100,6	103,3
	104,6	102,5	99,8	99,7	102,6	107,0	101,0	100,7	105,2
	98,8	100,5	95,3	102,4	100,9	107,2	100,4	101,7	104,9
	111,8	101,2	100,9	103,8	105,4	102,0	101,3	100,0	100,7
	103,2	98,1	100,3	102,0	102,8	97,4	98,6	99,5	99,3
	109,2	101,1	90,2	102,8	116,5	103,7	101,5	98,9	103,3
	101,4	101,1	103,2	98,7	98,5	98,6	98,4	99,2	101,0
	107,5	109,3	107,3	89,4	102,5	117,9	103,3	101,8	112,1
	106,5	103,0	102,3	102,2	98,9	105,7	99,8	98,3	107,6
	104,2	101,2	103,1	100,2	99,7	106,3	101,7	101,1	103,4
	112,8	104,6	103,5	98,5	105,8	111,5	101,9	101,8	107,4
	109,7	102,4	102,8	101,0	103,2	98,4	93,7	101,5	103,4
	108,8	101,7	102,9	100,2	103,8	97,9	92,1	101,9	104,3
	113,4	105,4	102,3	104,4	100,8	100,5	100,5	100,0	100,0
	111,6	103,8	102,6	101,8	102,9	102,0	100,5	100,3	101,2
	111,4	103,3	102,3	102,1	103,3	102,8	100,7	100,5	101,6
	111,8	104,8	103,3	101,2	102,0	100,1	100,0	100,0	100,1
	100,2	97,4	100,8	100,4	101,6	100,6	100,8	99,7	100,1
	100,0	100,0	100,0	100,0	100,0	100,0	100,0	100,0	100,0
	109,4	100,2	105,2	103,8	100,0	100,1	100,0	100,0	100,2
	118,9	100,0	118,9	100,0	100,0	100,0	100,0	100,0	100,0
	100,0	100,0	100,0	100,0	100,0	100,0	100,0	100,0	100,0
	98,1	96,8	99,3	100,1	102,0	100,8	101,1	99,6	100,1
	105,9	102,3	102,6	100,5	100,4	101,3	100,4	100,1	100,9
	104,2	101,1	101,5	100,2	101,4	100,6	100,2	100,2	100,2
	110,1	103,6	103,1	101,3	101,7	102,0	101,6	100,4	100,0
	101,9	101,3	100,4	100,0	100,1	104,2	99,9	100,2	104,1
	112,7	106,8	102,4	101,3	101,7	100,5	100,3	100,0	100,2

1.7

	<u>2013¹</u>	<u>2013²</u>			<u>2014²</u>		<u>2014³</u>		
	.	I	II	III	IV	I	.	.	
	106,9	101,3	103,1	102,2	100,0	101,8	101,2	100,0	100,6
	103,9	101,0	104,7	100,0	98,3	100,3	100,0	100,0	100,3
	113,7	106,5	100,6	100,8	105,2	117,6	104,3	99,8	113,0
	105,9	101,9	101,5	101,8	100,6	100,6	100,6	99,6	100,5
	120,3	110,5	100,0	100,0	108,9	130,3	107,0	100,0	121,7
	110,6	103,1	99,5	101,3	106,4	97,3	98,4	99,7	99,1
	100,2	100,1	100,2	100,0	100,0	100,0	100,0	100,0	100,0
	98,6	98,1	97,1	105,0	98,7	99,4	98,1	98,4	103,0
	118,1	105,8	99,8	100,8	110,9	95,8	98,0	99,9	97,9
	100,8	100,8	100,0	100,0	100,0	100,0	100,0	100,0	100,0
	100,0	100,0	100,0	100,0	100,0	100,0	100,0	100,0	100,0
	100,8	100,8	100,0	100,0	100,0	100,0	100,0	100,0	100,0
	105,4	102,5	99,6	102,4	100,9	101,3	99,3	100,6	101,4
	97,4	99,3	98,6	99,9	99,6	101,0	100,0	100,2	100,8
	110,7	103,9	100,1	100,0	106,4	110,8	102,1	101,3	107,1
	100,0	100,0	100,0	100,0	100,0	88,3	88,3	100,0	100,0
	111,1	105,0	100,0	105,7	100,2	100,8	100,1	100,7	100,0
	104,2	100,0	100,0	104,2	100,0	100,0	100,0	100,0	100,0
	100,1	100,0	100,1	100,0	100,0	104,0	100,0	100,8	103,1
	100,0	100,0	100,0	100,0	100,0	104,1	100,0	100,9	103,2
	105,4	100,0	105,0	100,0	100,4	100,0	100,0	100,0	100,0
	107,3	102,2	102,6	101,1	101,2	106,1	99,6	101,4	105,0
	107,9	102,5	102,9	101,2	101,2	107,6	99,7	101,6	106,3
	102,8	100,8	100,3	100,3	101,4	96,5	98,8	100,1	97,6
	100,0	100,0	100,0	100,0	100,0	85,3	100,0	100,0	85,3

1

2

3

1.8:

()

	<u>2013¹</u>	<u>2013²</u>				<u>2014²</u>	<u>2014³</u>		
	.	I	II	III	IV	I	.	.	
	104,4	100,9	100,3	98,9	104,4	103,8	100,8	101,6	101,4
	100,6	100,6	99,7	95,5	105,1	104,8	101,1	101,9	101,8
	97,1	101,1	95,8	99,9	100,3	101,0	100,0	100,3	100,7
	107,9	100,7	104,0	98,8	104,2	104,6	100,1	102,3	102,2
	110,4	101,0	101,0	100,9	107,2	98,2	96,9	97,8	103,6
	106,3	96,7	95,8	98,5	116,5	96,6	106,6	95,9	94,6
	101,9	100,9	97,9	99,8	103,3	99,6	99,4	100,3	99,9
	98,3	99,8	109,5	71,4	125,9	122,3	105,9	110,1	104,9
	96,6	99,3	97,7	100,6	99,0	107,8	99,9	100,9	107,0
	107,4	99,5	101,2	100,0	106,6	99,8	100,0	100,0	99,8
	111,3	106,9	100,3	101,2	102,5	105,4	101,6	102,2	101,5
	110,9	101,6	101,4	105,9	101,5	105,8	100,2	105,5	100,1
	110,8	101,5	100,7	106,0	102,2	106,5	100,3	106,3	100,0
	111,4	102,2	104,3	105,7	98,8	102,8	100,0	102,1	100,7
	114,4	101,7	101,7	100,8	109,6	105,6	101,6	101,1	102,7
	116,0	102,5	100,2	101,0	111,8	106,7	102,1	101,2	103,2
	110,9	100,0	104,9	100,5	105,1	102,9	100,4	101,0	101,6
	105,0	98,2	99,9	102,0	104,9	98,4	99,0	98,5	100,9
	100,0	100,0	100,0	100,0	100,0	120,5	100,0	100,0	120,5
	119,6	99,6	99,1	107,9	112,3	97,5	100,2	99,8	97,5
	146,0	100,0	100,0	127,6	114,4	100,0	100,0	100,0	100,0
	100,0	100,0	100,0	100,0	100,0	100,0	100,0	100,0	100,0
	101,6	97,9	100,0	100,2	103,7	98,1	98,7	98,1	101,4
	108,0	102,0	100,5	101,1	104,2	102,9	100,6	100,6	101,7
	112,5	101,8	100,9	103,1	106,2	100,7	100,5	100,3	99,9
	106,9	102,5	100,2	99,7	104,4	106,3	100,9	100,8	104,5
	111,1	101,6	100,2	103,9	105,0	102,2	100,2	100,1	101,8
	109,4	101,4	99,4	103,6	104,8	104,4	100,4	102,0	102,0

1.8

	<u>2013¹</u>	<u>2013²</u>			<u>2014²</u>		<u>2014³</u>		
	.	I	II	III	IV	I	.	.	
	101,8	100,4	100,2	100,1	101,1	103,9	100,4	100,7	102,7
	101,5	102,8	101,0	96,5	101,3	102,6	100,7	100,5	101,4
	109,1	99,6	106,0	98,4	104,9	101,8	100,6	99,6	101,6
	106,1	99,1	103,8	99,7	103,5	99,0	101,5	98,9	98,7
	111,0	100,0	107,5	97,6	105,9	103,5	100,0	100,0	103,5
	99,8	100,7	99,6	100,5	99,0	100,5	100,6	99,9	100,0
	100,4	100,2	100,3	99,9	100,0	103,4	103,4	100,0	100,0
	98,0	103,2	97,3	102,3	95,5	97,1	98,3	99,3	99,5
	100,2	100,1	100,1	100,2	99,8	100,5	100,3	100,1	100,1
	100,8	100,8	100,0	100,0	100,0	100,0	100,0	100,0	100,0
	100,0	100,0	100,0	100,0	100,0	100,0	100,0	100,0	100,0
	100,8	100,8	100,0	100,0	100,0	100,0	100,0	100,0	100,0
	106,5	99,9	101,2	101,3	103,9	105,8	101,9	101,8	102,0
	110,4	101,5	103,0	102,1	103,5	108,2	103,1	101,8	103,1
	110,0	98,6	100,2	101,8	109,3	113,6	103,0	106,4	103,6
	106,7	100,0	100,0	100,0	106,7	100,0	100,0	100,0	100,0
	101,2	98,9	100,0	100,7	101,7	101,8	100,8	100,4	100,5
	100,6	100,0	100,0	100,6	100,0	100,0	100,0	100,0	100,0
	109,2	101,9	103,2	101,8	102,1	99,5	100,0	101,1	98,4
	109,2	101,9	103,2	101,8	102,0	99,6	100,0	101,2	98,4
	112,0	102,5	100,0	100,8	108,4	97,6	100,0	98,6	99,1
	107,7	105,6	99,6	100,8	101,6	105,7	101,5	102,1	102,0
	108,8	106,3	99,8	100,9	101,7	106,0	101,5	102,3	102,1
	100,8	101,4	97,8	100,3	101,4	104,2	101,9	100,7	101,5
	100,0	100,0	100,0	100,0	100,0	100,0	100,0	100,0	100,0

1
2
3

1.9:

()

	<u>2013¹</u>	<u>2013²</u>				<u>2014²</u>	<u>2014³</u>		
	.	I	II	III	IV	I	.	.	
	105,8	100,9	101,7	98,9	104,3	104,3	101,3	101,2	101,8
	102,3	100,0	101,6	95,7	105,2	104,8	101,4	101,0	102,3
	102,8	101,7	99,5	99,2	102,4	102,8	100,3	100,6	101,8
	106,8	99,3	101,7	103,6	102,1	101,5	100,0	100,2	101,4
	109,9	101,6	102,2	100,6	105,2	102,5	100,3	100,1	102,0
,	104,3	95,6	96,9	102,7	109,5	98,9	103,5	96,7	98,8
	103,1	99,7	100,0	100,4	103,0	100,4	100,7	99,6	100,1
	95,6	99,1	109,7	72,3	121,7	117,1	106,6	105,0	104,6
,	104,5	101,0	100,5	103,2	99,8	106,9	99,6	100,5	106,8
,	102,7	103,2	99,6	100,7	99,3	101,2	100,3	100,2	100,6
,	93,9	90,2	101,1	100,9	102,0	107,2	100,1	102,4	104,5
,	105,9	100,1	101,1	101,7	102,8	106,2	102,5	102,4	101,2
	103,2	100,1	100,0	100,2	102,9	106,6	101,7	103,2	101,6
	115,9	100,3	105,1	107,0	102,8	104,7	104,7	100,0	100,0
	114,8	102,6	103,7	102,2	105,6	104,5	101,4	101,3	101,7
	115,3	103,1	102,3	102,6	106,6	105,3	101,7	101,7	101,8
,	113,6	101,6	107,0	101,2	103,2	102,6	100,6	100,5	101,5
,									
,	104,6	100,5	102,0	99,8	102,3	102,8	100,6	101,3	100,9
	100,0	100,0	100,0	100,0	100,0	100,0	100,0	100,0	100,0
	106,9	102,9	104,5	101,0	98,5	102,7	99,3	100,8	102,6
	108,9	106,4	116,9	87,3	100,4	120,5	100,0	120,5	100,0
	118,4	100,0	118,4	100,0	100,0	100,0	100,0	100,0	100,0
,	103,5	100,0	100,1	100,4	103,0	102,2	100,8	100,6	100,8
,	112,4	102,5	101,7	102,2	105,4	103,2	101,4	100,9	100,8
	111,0	103,2	100,5	102,4	104,6	104,3	101,6	102,0	100,6
	120,6	105,1	103,3	102,8	108,0	106,2	103,2	101,3	101,6
	111,2	101,9	102,2	101,1	105,6	102,2	100,6	100,1	101,4
,									
	116,7	100,9	103,7	104,2	107,0	102,8	101,8	100,4	100,6

1.9

	<u>2013¹</u>	<u>2013²</u>			<u>2014²</u>		<u>2014³</u>		
	.	I	II	III	IV	I	.	.	.
	113,5	102,5	103,3	102,4	104,7	101,9	100,6	100,1	101,3
	107,4	101,4	100,6	101,3	103,9	101,0	100,4	100,3	100,3
	114,3	104,3	106,7	100,3	102,3	103,7	100,5	99,6	103,6
,	106,2	102,9	101,9	100,8	100,6	100,4	101,2	98,6	100,6
	120,8	105,5	110,6	100,0	103,5	106,1	100,0	100,3	105,7
	100,8	100,3	99,6	100,9	100,1	100,8	99,7	99,9	101,2
	100,6	100,2	100,4	100,0	100,0	102,5	100,0	100,0	102,5
	101,0	98,2	96,2	105,9	101,0	98,9	97,1	98,5	103,5
	100,9	100,8	100,1	100,1	99,9	100,7	100,2	100,1	100,3
	100,8	100,8	100,0	100,0	100,0	100,0	100,0	100,0	100,0
	100,0	100,0	100,0	100,0	100,0	100,0	100,0	100,0	100,0
	100,8	100,8	100,0	100,0	100,0	100,0	100,0	100,0	100,0
	112,3	101,4	101,1	104,1	105,3	102,8	101,1	100,5	101,1
	113,6	102,5	102,9	103,2	104,4	103,8	101,6	100,5	101,6
	122,7	102,2	103,1	106,8	109,1	102,7	98,7	102,7	101,3
	107,7	100,5	100,0	101,2	105,9	100,7	100,0	100,0	100,7
,	108,9	100,3	98,8	104,9	104,7	102,2	101,7	100,0	100,5
	112,3	100,0	100,0	108,7	103,3	100,0	100,0	100,0	100,0
	115,0	104,1	102,6	100,0	107,6	109,0	102,2	104,3	102,4
	115,2	104,1	102,7	100,0	107,8	109,2	102,2	104,3	102,4
	103,2	101,9	100,0	101,3	100,0	102,7	102,7	100,0	100,0
	114,6	106,4	101,3	102,5	103,8	105,7	101,0	101,6	103,0
	115,6	106,8	101,4	102,7	103,9	106,4	101,1	101,8	103,4
	108,1	102,9	101,0	100,3	103,7	101,0	100,4	100,3	100,3
,	107,2	105,7	100,0	101,4	100,0	100,0	100,0	100,0	100,0

1
2
3

1.10:

()

	<u>2013¹</u>	<u>2013²</u>				<u>2014²</u>	<u>2014³</u>		
	.	I	II	III	IV	I	.	.	
	103,5	101,1	100,1	100,1	102,1	102,5	100,2	100,5	101,8
	101,2	101,0	99,2	98,9	102,1	103,1	100,2	100,5	102,4
	99,2	100,3	99,4	99,3	100,2	101,0	100,0	100,2	100,8
	106,8	99,7	102,4	103,7	100,8	101,1	99,9	100,7	100,4
	95,2	100,0	99,0	95,1	101,0	102,4	100,0	100,4	102,0
	106,4	99,4	92,1	102,8	113,0	99,6	100,7	99,0	99,9
	96,1	99,9	98,1	100,8	97,3	97,2	98,9	98,0	100,3
	102,0	105,6	96,0	90,9	110,7	110,5	100,8	103,0	106,5
	99,9	98,0	103,1	97,8	101,0	110,1	99,9	100,2	110,0
	92,2	100,0	99,8	96,0	96,3	110,2	107,2	101,2	101,6
	107,1	109,3	100,6	100,8	96,7	108,4	101,1	101,5	105,7
	107,3	102,8	101,7	100,7	101,8	106,6	100,4	100,0	106,1
	108,7	103,5	102,2	100,5	102,3	107,4	100,0	100,0	107,4
	102,0	100,4	100,0	101,6	100,0	103,4	102,2	100,0	101,1
	114,5	101,9	102,8	103,1	106,1	100,7	100,6	100,0	100,1
	115,7	101,6	101,6	103,2	108,7	101,2	100,8	100,0	100,4
	111,8	102,6	105,4	102,9	100,4	99,6	100,2	100,0	99,4
	99,5	99,3	100,3	100,1	99,8	102,2	101,3	100,2	100,6
	100,0	100,0	100,0	100,0	100,0	100,0	100,0	100,0	100,0
	104,4	102,5	102,7	99,7	99,5	98,1	98,9	100,0	99,2
	100,0	100,0	100,0	100,0	100,0	98,8	100,0	100,0	98,8
	100,0	100,0	100,0	100,0	100,0	100,0	100,0	100,0	100,0
	98,9	98,8	100,1	100,1	99,8	103,0	101,8	100,3	100,9
	106,2	102,3	100,0	100,6	103,1	103,5	99,6	102,4	101,5
	106,3	102,8	101,6	102,2	99,6	102,2	100,2	99,9	102,0
	118,6	105,6	101,8	101,4	108,9	100,8	100,0	100,6	100,2
	103,2	102,5	100,0	99,8	100,9	109,1	100,0	108,7	100,4
	112,6	100,0	96,9	100,0	116,1	110,0	100,2	102,5	107,1

1.10

	<u>2013¹</u>	<u>2013²</u>				<u>2014²</u>	<u>2014³</u>		
	.	I	II	III	IV	I	.	.	.
	110,1	110,1	100,0	100,0	100,0	105,0	100,0	100,0	105,0
	97,5	100,0	99,3	99,7	98,4	97,4	97,7	101,3	98,4
	110,4	105,2	103,4	103,2	98,3	102,1	100,3	102,1	99,6
	102,0	101,2	101,1	104,9	95,0	103,2	100,8	104,1	98,3
	115,8	107,8	104,8	102,2	100,4	101,4	100,0	101,0	100,4
	100,0	100,0	98,9	101,1	100,0	102,6	98,4	100,8	103,4
	100,0	100,5	98,2	100,9	100,5	107,5	97,8	102,8	106,9
	101,7	98,4	97,0	104,4	102,1	103,1	100,2	99,7	103,3
	99,5	100,3	99,6	100,3	99,3	100,7	98,2	100,3	102,2
	100,8	100,8	100,0	100,0	100,0	100,0	100,0	100,0	100,0
	100,0	100,0	100,0	100,0	100,0	100,0	100,0	100,0	100,0
	100,8	100,8	100,0	100,0	100,0	100,0	100,0	100,0	100,0
	103,6	101,8	100,2	100,7	100,9	103,1	100,9	100,5	101,8
	101,8	100,1	100,0	100,7	101,1	101,1	101,8	99,6	99,8
	96,5	100,0	100,4	98,3	97,7	108,3	101,4	101,7	105,0
	127,5	114,1	101,0	105,2	105,2	103,0	100,4	102,5	100,0
	100,7	100,4	100,0	100,0	100,3	103,2	100,0	100,0	103,2
	103,2	100,0	100,1	100,8	102,3	100,0	100,0	99,9	100,0
	101,8	101,5	100,1	100,4	99,7	90,1	99,9	100,1	90,1
	101,5	101,5	100,0	100,0	100,0	89,8	100,0	100,0	89,8
	115,4	100,1	106,3	122,8	88,3	102,5	97,6	102,4	102,6
	99,3	99,9	99,8	99,4	100,1	103,8	100,4	101,0	102,4
	99,2	99,9	99,8	99,7	99,8	103,9	100,5	100,9	102,5
	99,4	100,0	100,4	97,0	102,1	103,8	99,5	102,1	102,2
	101,3	100,0	100,0	100,0	101,3	100,0	100,0	100,0	100,0

1
2
3

1.11:*(2010=100)*

	2013	2013				2014		2014		
		I	II	III	IV	I	.	.		
	127,8	127,0	127,4	127,4	129,4	132,9	131,3	132,3	135,2	
	139,5	140,3	139,4	137,3	141,1	146,6	144,0	146,9	148,7	
-	137,4	136,0	136,5	137,4	139,9	146,1	143,0	145,2	150,0	
-	124,6	123,3	124,7	125,4	124,9	130,2	128,3	130,1	132,1	
	141,3	141,6	142,1	140,7	140,9	145,5	143,4	145,0	148,1	
(.)	137,7	136,0	137,5	137,5	139,6	143,7	141,6	142,4	147,1	
	127,6	127,3	127,7	126,0	129,2	134,8	132,8	134,9	136,8	
	127,6	126,2	127,6	126,6	130,0	135,5	133,6	135,2	137,7	
.	123,5	123,1	122,9	123,1	125,0	127,4	126,3	126,8	129,2	

2.1:

()

	2013	2013				2014			
		I	II	III	IV	I	.	.	
	69,11	67,67	68,42	69,48	70,87	72,53	71,55	71,96	74,07
	36,84	37,14	36,88	36,36	36,98	38,03	37,46	37,97	38,67
	30,09	30,91	30,18	29,62	29,65	30,19	29,76	30,07	30,74
	50,36	47,76	47,66	50,13	55,91	60,25	59,88	60,08	60,80
1	42,21	42,80	42,25	41,93	41,86	42,24	41,99	42,05	42,67
	315,90	295,64	313,48	311,61	342,85	363,31	357,51	363,93	368,50
	73,81	73,47	73,73	73,60	74,42	73,21	72,85	72,73	74,04
,	47,05	47,18	47,35	46,73	46,96	48,08	47,59	47,66	48,98
	300,68	290,71	295,00	304,09	312,94	319,93	318,26	320,84	320,70
	292,93	285,42	297,31	297,81	291,18	307,39	300,95	308,61	312,61
	299,24	290,06	294,30	306,22	306,38	307,93	306,56	305,94	311,28
, 1	31,82	33,86	30,00	29,42	34,00	34,97	35,36	35,38	34,16
, 1	204,51	206,75	210,70	204,30	196,30	210,37	208,30	210,29	212,54
	358,64	355,50	357,78	361,52	359,74	361,90	361,23	362,40	362,06
, 10	73,13	74,84	69,26	67,62	80,80	81,50	87,87	79,32	77,32
	305,46	304,20	308,49	305,60	303,55	315,22	308,70	311,07	325,89
	104,58	104,41	104,62	104,82	104,48	103,92	104,17	103,90	103,68
	109,19	111,58	109,19	108,80	107,17	102,06	104,54	101,43	100,19
	58,39	47,28	63,25	66,23	56,82	57,51	57,29	56,70	58,53
A	79,61	0,00	74,84	60,68	0,00	0,00	0,00	0,00	0,00
	105,34	0,00	0,00	97,59	117,40	0,00	0,00	0,00	0,00
A	134,26	131,45	130,62	141,76	133,04	129,72	128,39	126,73	134,06
	160,12	158,34	156,87	162,30	162,97	161,45	158,02	154,50	171,82
A	14,75	0,00	13,00	14,29	17,89	0,00	0,00	0,00	0,00
	240,82	246,30	250,45	243,29	223,22	225,65	222,77	227,46	226,74
	140,90	140,49	143,35	142,22	137,54	140,04	136,34	139,52	144,25
	20,74	20,73	22,02	21,23	18,97	21,20	19,45	21,02	23,12
	24,07	23,50	23,73	26,57	22,48	22,45	22,12	22,27	22,95
	34,49	33,37	0,00	0,00	36,17	29,52	28,64	28,40	31,52
	24,37	23,18	27,28	24,80	22,24	25,94	24,57	25,12	28,12
-	48,87	48,04	48,91	49,18	49,35	51,01	48,67	48,69	55,68
	281,77	277,29	281,10	277,50	291,19	315,97	312,00	315,51	320,40
, 100	47,23	46,19	47,01	47,67	48,03	51,05	48,72	50,05	54,38
, 0,5	13,37	13,21	13,35	13,41	13,53	13,37	13,35	13,33	13,43
, 0,5	21,90	21,90	22,16	22,05	21,51	21,22	21,12	21,25	21,30

0,00 -

2.2:

(,)

	2013	2013				2014		2014		
		I	II	III	IV	I	.	.		
, 1 ²	151,83	151,08	145,81	153,13	157,30	148,83	148,62	148,84	149,03	
,	4 685,47	4 691,30	4 735,87	4 735,87	4 550,75	4 577,94	4 429,00	4 418,42	4 886,39	
	1 608,95	1 599,27	1 606,36	1 600,63	1 629,52	1 623,49	1 623,13	1 624,22	1 623,11	
	1 088,43	1 064,82	1 083,30	1 072,57	1 133,04	1 117,56	1 128,04	1 114,50	1 110,13	
	2 975,35	2 980,32	3 123,96	3 123,96	2 596,39	2 664,51	2 620,00	2 639,48	2 734,05	
	1 453,12	1 495,37	1 501,33	1 454,41	1 361,36	1 396,10	1 369,68	1 402,95	1 415,65	
	1 163,36	1 140,30	1 157,76	1 180,91	1 174,47	1 203,74	1 190,16	1 192,60	1 228,45	
	1 259,39	1 200,77	1 235,04	1 285,36	1 316,40	1 289,96	1 268,74	1 292,85	1 308,29	
	2 330,91	2 251,58	2 347,10	2 392,41	2 335,80	2 308,62	0,00	0,00	2 308,62	
	2 284,19	2 196,82	2 303,25	2 342,15	2 315,27	2 398,28	0,00	0,00	2 398,28	
	1 187,59	1 175,75	1 141,86	1 141,86	1 319,66	1 297,95	1 319,66	1 319,93	1 309,86	
, 50	318,72	306,61	319,42	324,96	323,89	319,78	321,57	319,22	318,55	
, 1	48,01	47,75	48,37	48,54	47,36	46,47	46,47	46,47	46,47	
, 1	0,70	0,70	0,70	0,70	0,70	0,70	0,70	0,70	0,70	
, 1	190,93	196,07	198,12	192,70	176,81	185,10	178,52	182,47	194,31	
, 1	4 112,11	4 292,86	4 063,11	4 113,34	4 140,90	4 208,31	4 229,46	4 216,58	4 178,89	
, 1	197,28	197,28	197,28	197,28	197,28	197,28	197,28	197,28	197,28	
, 1	715,00	715,00	715,00	715,00	715,00	715,00	715,00	715,00	715,00	
	6 276,17	6 120,68	6 135,08	6 329,62	6 519,30	6 630,95	6 606,71	6 632,57	6 653,57	
	21 448,32	21 228,58	21 556,35	21 561,08	21 447,26	22 892,35	21 411,53	24 441,54	22 823,98	
,	2 021,61	1 979,41	2 012,93	2 007,84	2 086,26	2 093,97	2 114,23	2 078,99	2 088,70	
	2 110,21	2 091,14	2 124,24	2 121,51	2 103,93	1 917,22	2 008,56	1 867,22	1 875,88	
, 250	27,53	27,88	27,56	27,47	27,19	25,83	25,92	25,92	25,65	
, 100	16,27	16,63	16,42	16,23	15,80	15,71	15,61	15,83	15,70	
, 10	6,72	6,74	7,00	6,64	6,49	6,41	6,32	6,53	6,38	
(), 10	7,83	8,15	8,03	7,61	7,52	7,31	7,41	7,29	7,25	
, 200	100,05	100,11	101,04	99,34	99,69	100,67	100,00	101,95	100,07	
-80, 1	32,15	32,28	30,72	31,09	34,52	33,41	33,10	32,79	34,34	
, 1	40,20	40,07	40,27	40,11	40,35	40,23	40,08	39,87	40,74	
, 200	57,73	60,14	59,32	57,05	54,42	54,81	53,17	55,25	56,00	

2.3:

()

	2013	2013				2014		2014			
		I	II	III	IV	I	.	.			
40 , 0.5	144,75	138,19	146,15	146,77	147,89	150,84	146,72	148,52	157,28		
, 0.5	295,27	288,54	287,07	295,23	310,23	318,00	306,97	311,71	335,32		
, 0.7	203,17	202,66	201,73	202,74	205,56	208,78	207,50	208,79	210,05		
, 0.7	165,36	165,88	166,59	164,96	164,01	169,34	166,65	168,34	173,04		
, 0.5	44,85	43,68	44,25	45,28	46,20	47,77	46,84	47,21	49,25		
, 0.33	34,05	33,62	33,88	34,13	34,55	35,90	35,42	35,35	36,94		
,	29,97	31,42	32,06	30,09	26,30	26,48	26,40	26,45	26,59		

2.4:

()

	2013	2013				2014		2014			
		I	II	III	IV	I	.	.			
	3 577,08	3 458,28	3 475,02	3 463,44	3 911,58	3 807,02	3 785,50	3 785,50	3 850,06		
	1 198,99	1 162,84	1 165,71	1 154,04	1 313,37	1 298,87	1 268,95	1 268,95	1 358,71		
	500,88	497,88	503,46	502,30	499,87	503,13	496,62	499,91	512,87		
,	115,67	116,15	113,71	113,21	119,60	123,81	121,75	123,32	126,35		
	1 594,86	1 594,58	1 682,34	1 623,52	1 479,01	1 536,52	1 507,05	1 499,52	1 602,98		
100	39,07	39,07	39,07	39,07	39,08	39,32	39,32	39,32	39,32		
35	40,12	39,34	40,03	40,09	41,05	39,83	39,96	39,96	39,57		
, 300	1 862,92	2 007,80	1 877,33	1 784,33	1 782,23	1 294,76	1 307,41	1 291,91	1 284,96		
,	57,74	57,74	57,74	57,74	57,74	57,33	57,33	57,33	57,33		
-,	887,23	1 053,62	1 055,08	882,90	557,34	683,25	668,35	686,66	694,74		
,	30,13	30,13	30,13	30,13	30,13	30,53	30,40	30,40	30,80		
, 1	482,61	474,52	483,75	485,68	486,49	485,76	483,07	483,66	490,56		
,	1 297,07	1 176,75	1 179,36	1 548,56	1 257,68	1 163,52	1 150,62	1 171,59	1 168,33		
	287,92	291,13	291,86	287,90	279,43	289,18	279,24	280,05	308,24		
	185,48	184,28	185,88	185,43	186,34	198,09	197,19	197,29	199,79		
	1 478,69	1 500,00	1 500,00	1 478,69	1 436,08	1 441,65	1 441,65	1 441,65	1 441,65		
	2 866,87	2 877,91	2 877,91	2 851,77	2 859,90	2 777,47	2 779,88	2 779,88	2 772,65		

3.1:

()

	<u>2013¹</u>	<u>2013²</u>				<u>2014²</u>		<u>2014³</u>		
	.	I	II	III	IV	I	.	.		
-	90,8	98,8	95,0	98,8	97,9	106,5	99,2	103,4	103,8	
	109,1	117,8	94,7	97,0	100,8	118,8	99,5	106,1	112,5	
()	120,5	98,2	98,9	105,1	118,1	111,2	97,8	91,8	123,9	
	92,1	133,0	88,8	90,2	86,5	132,7	101,4	123,4	106,1	
	118,4	100,1	116,0	101,4	100,5	100,8	100,0	100,8	100,0	
	87,5	96,8	94,1	98,7	97,3	106,9	99,0	104,0	103,9	
, (103,3	102,1	101,1	99,2	100,9	103,0	100,6	101,5	100,9	
),										
;	101,3	102,1	99,4	99,5	100,3	100,0	100,1	100,0	99,9	
,										
;	104,7	100,2	104,3	100,0	100,2	103,4	99,9	100,4	103,1	
	96,3	93,9	96,4	100,9	105,4	92,6	100,3	93,5	98,8	
	116,3	102,4	102,3	100,0	111,0	100,0	100,0	100,0	100,0	
	100,0	100,0	100,0	100,0	100,0	100,0	100,0	100,0	100,0	
,										
	101,3	101,5	100,1	99,6	100,1	93,4	100,0	93,5	99,9	
,										
	75,7	94,0	89,9	97,5	91,8	117,3	96,9	111,4	108,6	
	111,4	101,8	99,8	101,5	108,0	107,7	101,3	103,0	103,1	
,										
	100,0	100,0	100,0	100,0	100,0	100,0	100,0	100,0	100,0	
	100,0	100,0	100,0	100,0	100,0	100,0	100,0	100,0	100,0	
,										
	100,0	100,2	100,0	99,8	100,0	100,0	100,0	100,0	100,0	
()										
,	109,1	108,8	100,0	100,2	100,1	101,9	100,3	100,4	101,2	
,										
,	100,0	100,0	100,0	100,0	100,0	100,0	100,0	100,0	100,0	

1

2

3

3.2:

(2010=100)

	2013	2013				2014		2014		
		I	II	III	IV	I	.	.		
-	125,8	133,1	127,1	121,6	121,4	123,9	119,6	123,7	128,4	
	153,2	158,9	150,7	147,2	155,9	163,6	150,8	160,0	179,9	
()	155,2	148,5	144,1	152,5	175,6	179,3	176,0	161,6	200,2	
	166,8	190,6	170,3	153,7	152,7	166,4	140,9	173,8	184,5	
	109,3	96,6	112,1	114,2	114,2	114,9	114,2	115,2	115,2	
	130,0	139,1	131,8	124,9	124,2	126,9	122,0	126,9	131,8	
, (
),	144,8	144,3	144,6	144,8	145,4	148,4	146,5	148,6	150,0	
;										
,	133,5	133,5	133,8	133,3	133,2	133,7	133,7	133,7	133,6	
;										
	115,5	111,8	116,7	116,8	116,6	118,4	116,9	117,3	121,0	
	135,3	137,8	135,2	131,7	136,4	133,5	140,1	130,9	129,3	
	283,9	270,8	281,4	281,4	302,1	312,5	312,4	312,4	312,6	
	100,0	100,0	100,0	100,0	100,0	100,0	100,0	100,0	100,0	
,										
	119,1	119,1	119,3	119,0	119,0	114,2	119,3	111,6	111,5	
,										
	124,8	141,4	129,0	115,7	113,1	118,4	106,8	119,1	129,3	
	115,5	113,2	113,7	113,7	121,5	130,4	126,5	130,3	134,4	
,										
	111,0	111,0	111,0	111,0	111,0	111,0	111,0	111,0	111,0	
	214,1	214,1	214,1	214,1	214,1	214,1	214,1	214,1	214,1	
,										
	145,9	145,9	146,1	145,9	145,8	145,8	145,8	145,8	145,8	
()										
,	99,3	99,3	99,2	99,4	99,4	100,4	99,8	100,1	101,4	
,										
	104,6	104,6	104,6	104,6	104,6	104,6	104,6	104,6	104,6	

4.1:

(=100)

	2013	2013				2014		2014		
		I	II	III	IV	I	.	.		
	105,4	109,3	108,8	104,8	98,9	101,2	100,5	102,3	100,6	
	112,7	123,2	126,0	107,0	96,0	97,1	97,7	98,3	95,4	
	108,4	133,7	124,0	94,7	86,1	84,3	88,4	85,3	79,6	
	149,7	175,7	218,4	140,6	96,9	106,9	105,8	103,9	111,1	
	113,4	113,5	126,0	117,1	97,0	97,7	94,1	102,9	96,4	
-	93,9	87,8	82,9	89,7	120,2	124,1	122,7	123,5	125,8	
	116,3	119,1	119,1	118,6	109,0	103,3	103,4	103,3	103,3	
	108,0	118,8	116,2	110,5	88,5	84,3	85,0	87,3	81,0	
	109,3	110,8	110,8	105,8	110,2	108,4	108,4	108,4	108,4	
	67,3	43,2	41,9	90,5	158,4	158,4	158,4	158,4	158,4	
	99,7	99,1	95,6	102,9	101,4	104,8	103,0	105,9	105,6	
()	95,9	94,6	91,1	99,5	98,6	104,3	102,3	103,8	106,8	
	108,9	110,5	107,4	110,6	107,3	105,3	103,6	109,4	102,9	
	114,6	117,1	115,4	117,2	109,2	111,7	112,9	118,9	104,1	
	75,6	55,9	66,7	100,0	100,0	100,0	100,0	100,0	100,0	

5.1:

()

	<u>2013¹</u>		<u>2013²</u>			<u>2014²</u>
	IV	I	II	III	IV	I
	116,6	109,3	102,4	103,1	101,0	114,1
	118,7	109,2	103,6	103,7	101,1	116,9
	118,4	109,4	103,2	103,2	101,5	118,0
()	132,0	100,0	125,8	125,8	83,3	60,0
	111,9	111,1	100,1	100,0	100,6	99,5
	100,5	100,5	100,0	100,0	100,0	89,3
	113,9	113,2	100,6	100,0	100,0	100,0
	115,5	99,0	99,7	100,7	116,2	99,6
	106,2	103,3	99,8	99,8	103,1	104,7
	106,5	103,6	99,8	99,8	103,2	104,8
()	100,0	100,0	100,0	100,0	100,0	100,0
	91,8	91,8	100,0	100,0	100,0	108,9

¹ IV

²

5.2:

(2010=100)

	<u>2013</u>		<u>2013</u>			<u>2014</u>
		I	II	III	IV	I
	127,2	122,7	125,7	129,6	130,9	149,4
	128,2	122,2	126,6	131,3	132,7	155,1
	128,0	122,5	126,5	130,6	132,6	156,5
()	129,0	100,0	125,8	158,4	132,0	79,2
	127,4	127,1	127,2	127,3	128,0	127,4
	146,8	146,8	146,8	146,8	146,8	131,1
	128,4	127,8	128,6	128,6	128,6	128,6
	109,6	105,2	104,9	105,6	122,8	122,2
	115,0	114,4	114,2	114,0	117,5	123,1
	116,8	116,2	116,0	115,8	119,4	125,1
()	100,0	100,0	100,0	100,0	100,0	100,0
	107,5	107,5	107,5	107,5	107,5	117,1

6.1:

()

	<u>2013¹</u>	I	<u>2013²</u>	III	IV	<u>2014²</u>	I	<u>2014³</u>	
	.		II				.	.	
	98,0	98,0	100,1	100,2	99,8	104,1	100,6	100,6	102,9
	89,8	90,6	99,1	100,0	100,0	100,0	100,0	100,0	100,0
	98,6	98,5	100,1	100,2	99,8	104,4	100,7	100,7	103,1

1

2

3

6.2:

(2010=100)

	<u>2013</u>	I	<u>2013</u>	III	IV	<u>2014</u>	I	<u>2014</u>	
			II				.	.	
	99,9	100,9	99,5	99,6	99,4	101,5	100,1	100,7	103,6
	95,8	101,3	94,2	93,9	93,9	93,9	93,9	93,9	93,9
	100,1	100,8	99,9	100,0	99,8	102,0	100,5	101,2	104,3

7.1:

2014 .

(,)

2

		12 357,00	222,00	73,71	44,68
		8 501,00 ³	116,00	38,67	27,00 ³
		-	82,00	30,74	-
		15 806,00	159,00	-	55,17
		10 370,00	81,00	42,67	35,92
		10 783,00	196,00 ³	74,04	50,72
		52 517,00	182,00	320,70	246,74
		-	1 173,00	312,61	292,56
	, 1	8 028,00	179,00	56,65	40,87
, 1		13 869,00	212,00	77,32	49,97
		87 282,00	1 397,00	325,89	328,56
		15 913,00 ³	291,00	100,19	72,73
		10 546,00	274,00	58,83	66,00
		5 431,00	84,00	26,44	25,14
		7 017,00	92,00	23,12	29,81
		5 318,00	94,00	28,12	30,84
-		1 202 586,00	26 095,00	5 120,79	6 449,69
		346 504,00	7 124,00	1 623,11	1 679,62
,		13 196,00	280,00	76,06	61,53
	,	25 720,00	656,00	173,70	125,07
	()	530 860,00	7 478,00	2 086,05	2 802,59
		-	4 040,00	826,07	1 152,28
,		30 202,00	596,00	147,70	134,91
	,	501 419,00	11 618,00	2 559,68	2 718,60
		4 385 341,00	97 589,00	13 034,81	15 982,95
		4 169 882,00	76 231,00	22 823,98	20 848,47
	-80, 1	9 087,00	89,00	34,34	28,81

1
2
3

,
 ,
 ,
 .
 ()
 ()-
 () -
 ,
 .
 () . () ,
 , - ,
 .
 , .
 (370) (),
 () ()-
 () 2013 .
 () () - .
 ,
 .

157 () - 306
 -

56

, , ()
.

.

. ()

.

, , , .

.

, . -

.

.

.

.

**КЫРГЫЗ РЕСПУБЛИКАСЫНДАГЫ
БААЛАР
2014-Ж. I КВАРТАЛЫ**

I 2014

Кварталдык чыгарылыш

Жооптуу чыгаруучу:
.....

Кыргызчага которгон:
Б. Р. Болотбекова

.: (+996312) 625825

2014-ж. май айында басып чыгарууга кол коюлду
Подписано в печать: май 2014г.
Формат А4 60х84 1/8
Офсеттик басуу
Печать офсетная
Тираж 12 нуска
Тираж 12 экз.

Көлөм 12 б.б.
Объем 12 п.л.
Заказ № _____

Кыргыз Республикасынын Улуттук статистика комитетинин
Башкы эсептөө борборунун
Полиграфиялык иштер бөлүмү

**Статистикалык маалыматтарды колдонуучулардын талабын
аныктоо боюнча**

АНКЕТА

Урматтуу статистикалык маалыматтарды колдонуучу,

Кыргыз Республикасынын Улуттук статистика комитети сунушталган статистикалык маалыматтардын сапатын жогорулатуу максатында жана бардык категориядагы колдонуучулардын талабын канааттандыруу үчүн Сиздерге биздин суроолорго жооп берүүнүздөрдү сунуштайт:

Сизди бул чыгарылыш канаатандырабы?

Бул чыгарылыштан кандай көрсөткүчтү көргүңүз келди эле?

Эгерде Сиз биздин иштеги кемчиликтерди кабарлап же биздин статистика тармагындагы ишмердигибиздин жакшырышына жана алгалашына карата өзүнүздөрдүн эскертүүнүздөрдү жана сунушунуздарды билдирип турсаңыздар биз чоң ыраазычылык билдиребиз. Сиздин оюңуз биз үчүн өтө маанилүү жана сөссүз түрдө каралып чыгат.

Каалоолоруңузду жана кеңештериңизди төмөнкү дарекке билдирсеңиз болот:

marketing@stat.kg, же Улутстаткомдун веб-сайтына www.stat.kg.
(«кайрадан байланыш» рубрикасы)

Кызматташтыгыңыз үчүн алдын-ала рахмат!

Уважаемый пользователь статистической информации,

:

?

?

,

.
.

« marketing@stat.kg,
»)

-

www.stat.kg. (

Заранее благодарим вас за сотрудничество!