

**Национальный статистический комитет
Кыргызской Республики**

**Цены
в Кыргызской Республике**

2013

I-II кварталы

Квартальная публикация

Бишкек 2013

Цены в Кыргызской Республике

Редакционно-издательский Совет:

- Председатель - А. Осмоналиев
Члены: - Д. Байжуманов
- Б. Касымбеков
- Л. Текеева
- К. Исалиев
- К. Койчуманова
- Р. Плесовских
Ч. Турдубаева

Для информации, связанной с этой публикацией, обращайтесь:

по адресу: г. Бишкек, ул. Фрунзе, 374,

телефон: 996 (312) 625825; факс: 996 (312) 325604; интернет: www.stat.kg;

e-mail: nsc_mail@stat.kg.

Национальный статистический комитет Кыргызской Республики

Отдел статистики цен

Публикация *«Цены в Кыргызской Республике»* содержит квартальные данные об уровне и индексах цен и тарифов на потребительские товары и услуги, продукцию производителей за 2012-2013 гг., а также краткие методологические пояснения. Выпускается ежеквартально.

Тираж: 12 экз.

Публикация имеется также на магнитных носителях.

Пользователям статистических данных запрещается продавать или передавать их кому бы то ни было без согласования с Нацстаткомом (ст. 17 Закона Кыргызской Республики «О государственной статистике»). Перепечатка, перевод и приведение выдержек допускаются только при указании источника.

Условные знаки:

- явление отсутствует;
... данных не имеется;
0,0 значение показателя меньше единицы измерения

Незначительные расхождения итога от суммы слагаемых объясняются округлением данных.

Содержание

| | | |
|---|--|-----------|
| Предисловие | | 51 |
| Об изменении цен на товары и услуги в Кыргызской Республике в I полугодии 2013г. | | 52 |
| I. Уровень и динамика цен на потребительском рынке | | |
| Таблица 1.1 | Индексы потребительских цен на товары и услуги | 58 |
| Таблица 1.2 | Индексы потребительских цен на товары и услуги 2005=100 | 60 |
| Таблица 1.3 | Индексы потребительских цен на товары и услуги по Баткенской области | 62 |
| Таблица 1.4 | Индексы потребительских цен на товары и услуги по Джалал-Абадской области | 64 |
| Таблица 1.5 | Индексы потребительских цен на товары и услуги по Иссык-Кульской области | 66 |
| Таблица 1.6 | Индексы потребительских цен на товары и услуги по Нарынской области | 68 |
| Таблица 1.7 | Индексы потребительских цен на товары и услуги по Ошской области (включая г.Ош) | 70 |
| Таблица 1.8 | Индексы потребительских цен на товары и услуги по Таласской области | 72 |
| Таблица 1.9 | Индексы потребительских цен на товары и услуги по Чуйской области | 74 |
| Таблица 1.10 | Индексы потребительских цен на товары и услуги по г.Бишкек | 76 |
| Таблица 1.11 | Индекс потребительских цен на товары и услуги по территории 2005=100 | 78 |
| Таблица 2.1 | Средние цены на отдельные виды продовольственных товаров по Кыргызской Республике | 79 |
| Таблица 2.2 | Средние цены на отдельные виды непродовольственных товаров по Кыргызской Республике | 80 |
| Таблица 2.3 | Средние цены на отдельные виды алкогольной продукции и табачных изделий по Кыргызской Республике | 81 |
| Таблица 2.4 | Средние тарифы на отдельные виды услуг по Кыргызской Республике | 81 |
| II. Динамика цен в промышленности | | |
| Таблица 3.1 | Индексы цен производителей промышленной продукции | 82 |
| Таблица 3.2 | Индексы цен производителей промышленной продукции 2005=100 | 83 |
| Таблица 3.3 | Индекс цен производителей промышленной продукции по территории | 84 |
| Таблица 3.4 | Индекс цен производителей промышленной продукции по территории 2005=100 | 84 |

III. Динамика цен в сельском хозяйстве

| | | |
|-------------|--|----|
| Таблица 4.1 | Индексы цен производителей на реализованную сельскохозяйственную продукцию Предыдущий год=100 | 85 |
|-------------|--|----|

IV. Динамика тарифов на услуги грузового транспорта и связи

| | | |
|-------------|---|----|
| Таблица 5.1 | Индексы тарифов на перевозки грузов основными видами транспорта | 86 |
| Таблица 5.2 | Индексы тарифов на перевозки грузов основными видами транспорта 2005=100 | 86 |
| Таблица 6.1 | Индексы тарифов на услуги связи, оказываемые предприятиям, учреждениям и организациям | 87 |
| Таблица 6.2 | Индексы тарифов на услуги связи, оказываемые предприятиям, учреждениям и организациям 2005=100 | 87 |

V. Международные сравнения

| | | |
|-------------|---|----|
| Таблица 7.1 | Средние цены на отдельные потребительские товары в странах СНГ в июне 2013г. в национальной валюте | 88 |
| Таблица 7.2 | Средние цены на отдельные потребительские товары в странах СНГ в июне 2013г. в долларах США | 89 |

| | |
|---|-----------|
| Краткие методологические пояснения | 90 |
|---|-----------|

Предисловие

Публикация «*Цены в Кыргызской Республике за I-II кварталы 2013г.*» содержит основные показатели, характеризующие уровень и изменение цен и тарифов на товары и услуги на потребительском рынке, индексы цен производителей промышленной продукции и на реализованную сельскохозяйственную продукцию, индексы тарифов на услуги связи и грузовые перевозки. Информация приведена по республике в целом и в разрезе областей, г.Бишкек. Представлены также данные об уровне средних цен на основные виды потребительских товаров в отдельных странах СНГ.

Об изменении цен на товары и услуги в Кыргызской Республике в I полугодии 2013г.

Прирост потребительских цен в I полугодии т.г. составил 1,5 процента против 0,9 процента в январе-июне 2012г. При этом, наиболее интенсивный (на 0,8 процента) рост потребительских цен отмечен в январе т.г. (аналогичная ситуация складывалась в январе-июне 2012г.). В марте и апреле т.г., напротив, зафиксировано снижение их на 0,1 процента (в 2012г. - в апреле на 0,2 процента и июне на 0,4 процента).

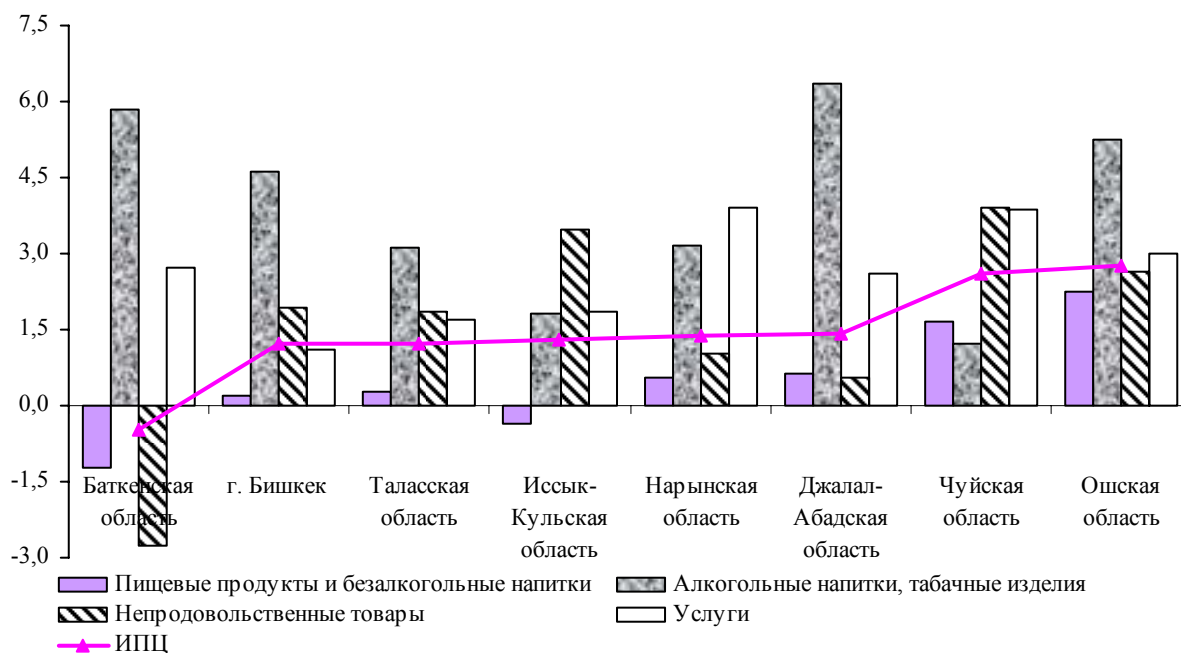
Таблица 1: Индексы потребительских цен в I полугодии
(в процентах)

| | Июнь к декабрю предыдущего года | | Среднемесячные темпы роста (снижения) в I полугодии | |
|---|---------------------------------------|--------------|---|--------------|
| | 2012 | 2013 | 2012 | 2013 |
| Все товары и услуги | 100,9 | 101,5 | 100,1 | 100,2 |
| Товары | 100,2 | 101,4 | 100,0 | 100,2 |
| Пищевые продукты и безалкогольные напитки | 96,9 | 100,6 | 99,5 | 100,1 |
| Алкогольные напитки и табачные изделия | 103,1 | 104,5 | 100,5 | 100,7 |
| Непродовольственные товары | 104,0 | 101,9 | 100,7 | 100,3 |
| Услуги | 104,9 | 101,9 | 100,8 | 100,3 |

С начала т.г. повышение потребительских цен и тарифов зафиксировано на всей территории республики, за исключением Баткенской области. При этом, наиболее высокий их прирост (2,8 процента) отмечен в Ошской области, что обусловлено, в основном, максимальным (на 2,3 процента) повышением цен на пищевые продукты и безалкогольные напитки в сравнении с другими областями. Непродовольственные товары наиболее подорожали в Чуйской области (на 3,9 процента). Тарифы на услуги, оказываемые населению, в I полугодии т.г. в большей степени возросли в Нарынской и Чуйской областях - на 3,9 процента.

Вместе с тем, в Баткенской области в июне т.г. по сравнению с декабрем 2012г. снижение зафиксировано как на пищевые продукты и безалкогольные напитки (на 1,2 процента), так и на непродовольственные товары (на 2,7 процента). Незначительное (на 0,3 процента) снижение цен на пищевые продукты и безалкогольные напитки наблюдалось также в Иссык-Кульской области.

График 1: Изменение потребительских цен по территории в I полугодии 2013г.
(в процентах; прирост +, снижение -)



Цены пищевые продукты и безалкогольные напитки в I полугодии т.г. в целом по республике повысились на 0,6 процента. При этом в I квартале т.г. зафиксирован их рост на 1 процент, а во II квартале, напротив, их снижение - на 0,5 процента.

Цены на товары, относящиеся к группе «Хлебобулочные изделия и крупы», в целом за январь-июнь т.г. понизились на 1,2 процента, притом, что в I квартале т.г. наблюдался их рост на 0,5 процента. Так снижение зафиксировано на муку (на 2,2 процента), хлеб (на 1,7 процента) и крупы (на 1,6 процента). Вместе с тем, с начала т.г. цены на рис возросли на 2,7 процента, макаронные изделия - на 0,8 процента, однако в июне т.г. наблюдалось снижение цен на эти товары.

С начала т.г. повышение цен на муку наблюдалось в Чуйской области (на 2,0 процента). Цены на хлеб повысились в Чуйской (на 0,9 процента) и Нарынской (на 0,2 процента) областях. Рост цен на рис зафиксирован в южных регионах, при этом значительный - в Джалал-Абадской (на 15,9 процента) и Ошской (на 14,7 процента) областях.

В июне т.г. по сравнению с декабрем предыдущего года свежее мясо подорожало на 2,5 процента. Наиболее возросли цены на баранину - на 6,3 процента, максимальный рост которых отмечен в мае т.г. (на 2,5 процента по сравнению с предыдущим месяцем). Цены на говядину после понижения в I квартале т.г. на 0,7 процента, во II квартале, напротив, возросли на 2,5 процента. С начала т.г. снижение цен зафиксировано на куры (на 2,7 процента) и конину (на 2,1 процента). Цены на колбасные и консервированные мясные изделия в течение I полугодия т.г. стабильно повышались, превысив уровень декабря 2012г. на 2,8 процента.

Повышение цен на свежее мясо во II квартале т.г. отмечено во всех регионах республики, за исключением Баткенской области (где цены сохранились без изменений). С начала т.г. максимальный прирост цен на свежее мясо (10,3 процента) зафиксирован в Нарынской области, при этом максимально возросли цены на все виды мяса.

Цены на молочные изделия, сыр и яйца в январе-июне т.г. в целом снизились на 8 процентов, однако на сыры, при этом, повысились на 0,3 процента. В I полугодии т.г. цены на молоко разливное непастеризованное снизилось на 17,1 процента (если в декабре 2012г. средняя цена по республике составляла 34,30 сомов, то в июне т.г. - 28,45 сомов), яйца - на 6,3 процента. При этом на всю молочную продукцию наблюдалось снижение, за исключением смесей сухих молочных для детского питания и сметаны.

Цены на растительные масла в I полугодии т.г. после незначительного повышения в январе т.г., постоянно снижались и по сравнению с декабрем 2012г. в целом по республике понизились на 1,6 процента. При этом, в Ошской и Таласской областях возросли цены на подсолнечное масло на 5,6 процента и 2,2 процента, соответственно, хлопковое масло - в Ошской (на 2,6 процента) и Баткенской (на 0,6 процента) областях.

Цены на говяжий жир по республике снизились с начала т.г. на 5,4 процента, тогда как, на бараний жир, напротив, возросли на 1,1 процента. Сливочное масло подорожало на 1,1 процента, маргарин - на 4,3 процента.

Цены на сахар-песок превысили уровень декабря 2012г. на 1,1 процента. При этом если в I квартале т.г. цены на него понизились на 2,4 процента, то во II квартале - возросли на 3,6 процента (максимальный их прирост - 4,1 процента - зафиксирован в мае). Однако в июне т.г. по сравнению с предыдущим месяцем наблюдалось снижение цен на сахар-песок на 0,8 процента.

Цены на фрукты и овощи в июне т.г. по сравнению декабрем предыдущего года повысились на 5,4 процента, из них свежие фрукты - на 13,8 процента. Снизились цены на свежие овощи - на 6,1 процента. Цены на картофель (с учетом нового урожая) по сравнению с декабрем 2012г. возросли на 27,9 процента.

Сохраняется тенденция роста в динамике цен на чай и кофе. Так с начала т.г. цены на них возросли на 8 процентов, при этом в январе-марте - на 6,7 процента, во II квартале - на 1,3 процента.

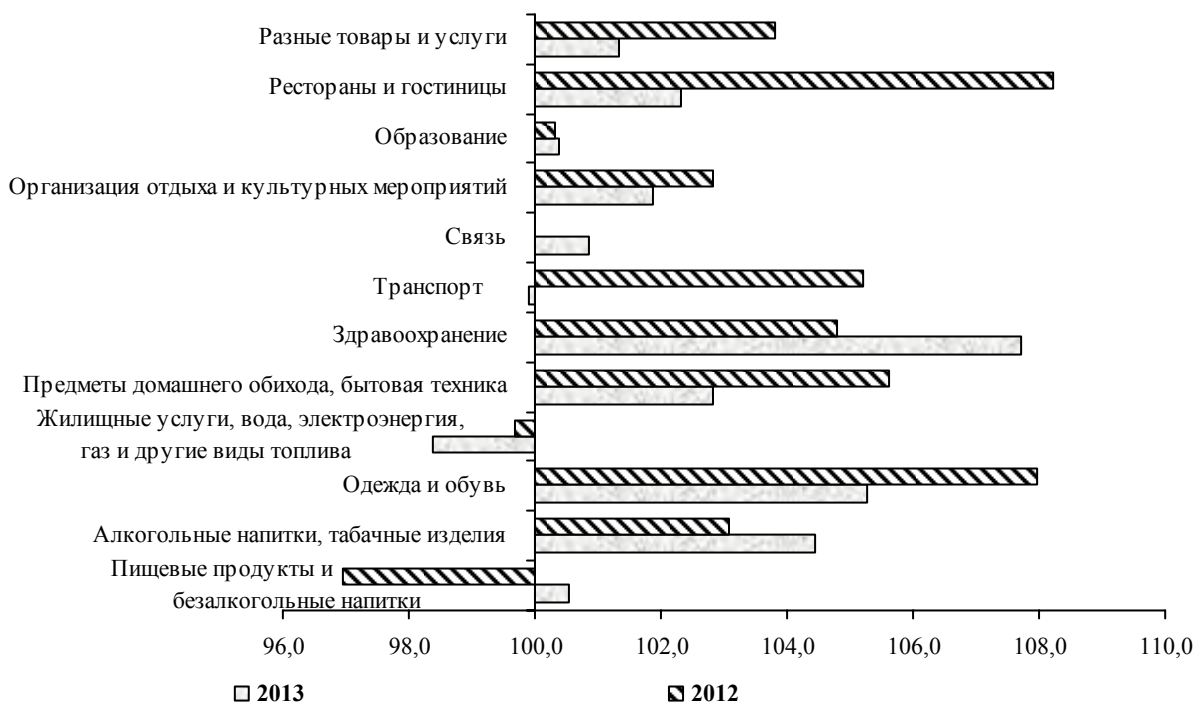
Также с постоянной периодичностью повышаются цены на алкогольные напитки и табачные изделия, при этом наиболее подорожали они в Джалал-Абадской области (на 6,3 процента).

В течение I полугодия т.г. цены на непродовольственные товары постоянно повышались и в июне т.г. по сравнению с декабрем 2012г. возросли на 1,9 процента (в январе-июне 2012г. прирост составил 4 процента). При этом, интенсивнее цены повышались во II квартале т.г. - в среднем за месяц на 0,4 процента (в январе-марте - на 0,2 процента).

В январе-июне т.г. повышение цен зафиксировано на все виды непродовольственных товаров, за исключением твердого топлива (снижение на 8 процентов), бензина (на 6,6 процента), сжиженного газа (на 2,5 процента) и школьной тетради (на 2,1 процента). Значительный рост цен отмечен на обувь (на 8,5 процента), мелкие инструменты (на 7,5 процента) и бытовые текстильные изделия (на 6,8 процента).

В I полугодии т.г. снижение (на 2,7 процента) цен на непродовольственные товары отмечено в Баткенской области. Максимальный их прирост (3,9 процента) наблюдался в Чуйской области.

График 2: Индексы потребительских цен и тарифов на товары и услуги по основным группам в I полугодии
(в процентах)



В I полугодии т.г. аналогично непродовольственным товарам, услуги, оказываемые населению, подорожали на 1,9 процента. Однако в отличие от них, основной прирост (1,3 процента) тарифов на услуги наблюдался в I квартале т.г., а во II квартале - он составил 0,5 процента.

По сравнению с декабрем 2012г. в июне т.г. снижение отмечено на услуги воздушного пассажирского транспорта - на 11 процентов. На остальные виды услуг тарифы повысились, при этом в большей степени: на услуги по текущему содержанию и ремонту жилых помещений (на 5,7 процента), амбулаторные услуги (на 5,0 процента) и по гостиничному обслуживанию (на 4,4 процента).

В январе-июне т.г. во всех областях республики зафиксирован рост тарифов на услуги, оказываемые населению, при этом максимальный - на 3,9 процента - в Чуйской области.

В I полугодии т.г. наиболее высокий прирост потребительских цен на товары и услуги среди стран СНГ отмечен в Беларуси (7,0 процента) и России (3,5 процента).

Таблица 2: Индекс потребительских цен в отдельных странах СНГ
(в процентах)

| | Июнь к маю | | Июнь к декабрю предыдущего года | | Среднемесячные темпы роста в I полугодии | |
|------------|---------------|-------|---------------------------------------|-------|--|-------|
| | 2012 | 2013 | 2012 | 2013 | 2012 | 2013 |
| Кыргызстан | 99,6 | 100,1 | 100,9 | 101,5 | 100,1 | 100,2 |
| Казахстан | 100,3 | 100,3 | 102,7 | 102,7 | 100,4 | 100,4 |
| Армения | 98,7 | 99,9 | 99,6 | 102,7 | 99,9 | 100,4 |
| Беларусь | 101,8 | 100,3 | 110,5 | 107,0 | 101,7 | 101,1 |
| Россия | 100,9 | 100,4 | 103,2 | 103,5 | 100,5 | 100,6 |

В июне т.г. стоимость продовольственного набора, состоящего из шести основных видов продуктов питания (килограмма говядины, масла сливочного, хлеба пшеничного первого сорта, картофеля, литра молока и десятка яиц) составила в г. Москве 25,60 долларов США, г. Астане - 21,81, г. Бишкек - 16,39 долларов США.

Таблица 3: Средние цены на основные продукты питания и их соотношение в столицах отдельных стран СНГ в июне 2013г.

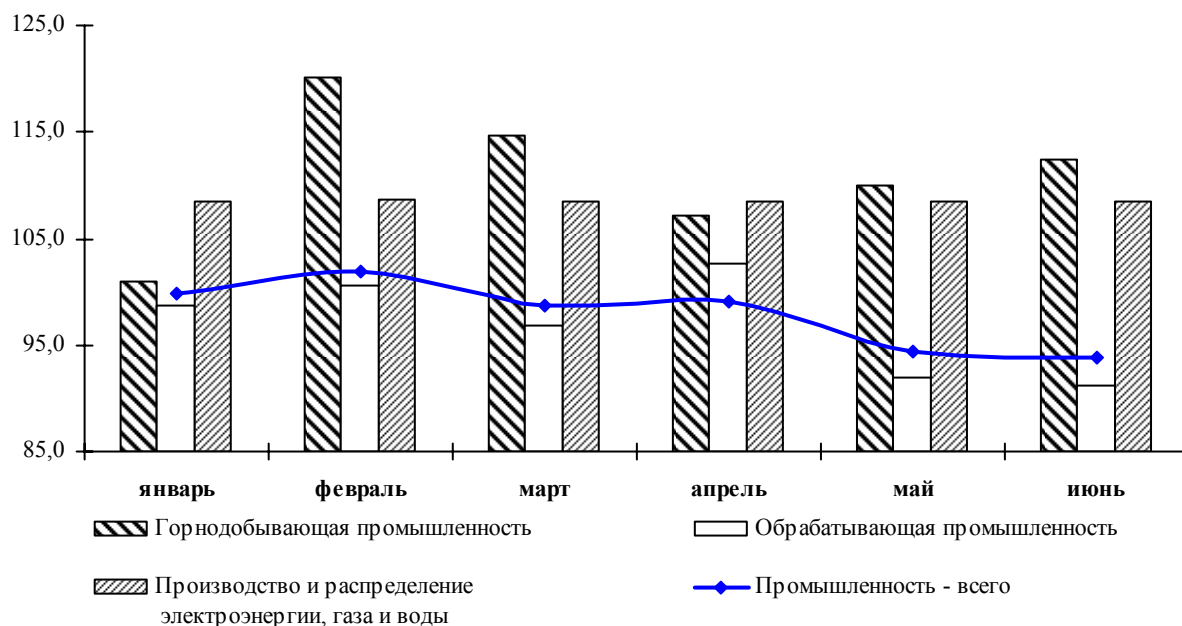
| | Бишкек | Астана | Москва ² |
|---|--------|--------|---------------------|
| <i>В долларах США¹, за килограмм, литр</i> | | | |
| Говядина | 6,33 | 8,98 | 8,57 |
| Баранина | 6,33 | 10,12 | 12,33 |
| Масло сливочное | 6,14 | 8,78 | 11,75 |
| Молоко пастеризованное | 0,95 | 1,12 | 1,33 |
| Яйца, десяток | 1,37 | 1,29 | 1,54 |
| Мука первого сорта | 0,64 | 0,67 | 1,07 |
| Хлеб первого сорта | 0,88 | 0,56 | 1,11 |
| Картофель | 0,72 | 1,08 | 1,30 |
| <i>В процентах</i> | | | |
| Говядина | 100 | 141,8 | 135,3 |
| Баранина | 100 | 159,7 | 194,6 |
| Масло сливочное | 100 | 143,0 | 191,4 |
| Молоко пастеризованное | 100 | 117,7 | 140,0 |
| Яйца, десяток | 100 | 94,5 | 112,4 |
| Мука первого сорта | 100 | 105,7 | 168,7 |
| Хлеб первого сорта | 100 | 63,4 | 125,4 |
| Картофель | 100 | 149,8 | 180,8 |

¹ По курсу Национальных банков государств.

² Средние цены на муку пшеничную и хлеб из пшеничной муки 1 и 2 сортов.

Цены производителей промышленных товаров и услуг в июне т.г. по сравнению с декабрем 2012г. в целом снизились на 6,2 процента, что, в основном, обусловлено их снижением в обрабатывающей промышленности (8,8 процента). В горнодобывающей промышленности, также как и в производстве и распределении электроэнергии, газа и воды, напротив, наблюдалось повышение цен производителей, соответственно, на 12,4 процента и на 8,5 процента.

График 3: Индексы цен производителей промышленных товаров и услуг в 2013г.
(в процентах к декабрю предыдущего года)



В январе-июне т.г. в обрабатывающей промышленности цены производителей снизились на предприятиях металлургического производства (на 15,7 процента), по производству нефтепродуктов (на 9,4 процента), продуктов мукомольно-крупяной промышленности (на 5,0 процента), табачных изделий (на 4,4 процента), цемента (на 2,3 процента).

В I полугодии т.г. тарифы на услуги связи, оказываемые предприятиям, учреждениям и организациям, в целом снизились на 2,0 процента. При этом, тарифы на услуги почтовой связи снизились на 10,2 процента, а электрической связи - на 1,4 процента. При этом, тарифы на услуги почтовой связи снижались дважды в течение I полугодия: в марте - на 9,4 процента и мае - на 0,9 процента по сравнению с предыдущим месяцем.

Тарифы на услуги грузовых перевозок основными видами транспорта с начала т.г. возросли на 11,9 процента. Наиболее возросли тарифы на услуги по перевозке грузов железнодорожным (на 13,2 процента) и автомобильным (на 11,2 процента) транспортом. Перевозка грузов воздушным транспортом подорожала на 3,1 процента, при этом во II квартале т.г. по сравнению с предыдущим кварталом наблюдалось снижение тарифов на них - на 0,2 процента.

Следует отметить, что в I полугодии 2012г. тарифы на услуги грузовых перевозок основными видами транспорта снизились на 9,4 процента, что обусловлено, в основном, их снижением на услуги железнодорожного транспорта на 10,7 процента и воздушного транспорта - на 1,1 процента. Незначительное (на 0,2 процента) повышение тарифов отмечалось на услуги автомобильного транспорта.

Приложение 1: Таблицы

Таблица 1.1: Индексы потребительских цен на товары и услуги

(в процентах)

| | <u>2012¹</u> | <u>2012²</u> | | | | <u>2013²</u> | | <u>2013³</u> | | |
|---|-------------------------|-------------------------|--------------|--------------|--------------|-------------------------|--------------|-------------------------|--------------|--------------|
| | дек. | I | II | III | IV | I | II | апр. | май | июнь |
| Все товары и услуги | 107,5 | 100,8 | 100,1 | 102,2 | 104,3 | 101,1 | 100,4 | 99,9 | 100,3 | 100,1 |
| Пищевые продукты и безалкогольные напитки | 104,5 | 99,4 | 97,6 | 102,0 | 105,7 | 101,0 | 99,5 | 99,6 | 100,3 | 99,7 |
| Хлебобулочные изделия и крупы | 109,3 | 96,2 | 97,8 | 110,6 | 105,2 | 100,5 | 98,3 | 99,4 | 99,5 | 99,4 |
| Мясо | 98,8 | 100,3 | 98,4 | 99,4 | 100,6 | 100,0 | 102,1 | 100,6 | 101,0 | 100,5 |
| Рыба | 120,0 | 103,5 | 102,7 | 105,9 | 106,6 | 100,2 | 99,5 | 100,0 | 100,1 | 99,4 |
| Молочные изделия, сыр и яйца | 108,0 | 101,1 | 90,2 | 103,3 | 114,6 | 99,3 | 92,6 | 97,7 | 97,1 | 97,6 |
| Масла и жиры | 99,1 | 99,0 | 97,6 | 101,0 | 101,5 | 99,8 | 99,3 | 99,4 | 99,9 | 100,0 |
| Фрукты и овощи | 108,6 | 103,2 | 92,9 | 90,4 | 125,3 | 105,1 | 100,3 | 99,1 | 101,5 | 99,7 |
| Сахар, джем, мед, шоколад и конфеты | 98,9 | 100,5 | 103,0 | 96,0 | 99,7 | 99,1 | 102,2 | 100,3 | 102,3 | 99,6 |
| Другие продукты питания | 104,5 | 100,9 | 100,3 | 102,3 | 101,0 | 100,8 | 100,4 | 100,0 | 100,4 | 100,0 |
| Безалкогольные напитки | 103,7 | 100,9 | 100,7 | 100,8 | 101,2 | 105,9 | 101,3 | 100,2 | 100,6 | 100,6 |
| Алкогольные напитки, табачные изделия | 110,2 | 101,2 | 101,9 | 101,7 | 105,0 | 102,5 | 101,9 | 100,3 | 100,4 | 101,3 |
| Алкогольные напитки | 111,6 | 101,2 | 101,4 | 101,9 | 106,8 | 102,6 | 102,2 | 100,1 | 100,5 | 101,6 |
| Табачные изделия | 106,2 | 101,2 | 103,2 | 101,4 | 100,2 | 102,1 | 100,9 | 100,9 | 100,0 | 100,0 |
| Одежда и обувь | 115,9 | 104,2 | 103,6 | 102,0 | 105,2 | 102,4 | 102,8 | 100,7 | 101,0 | 101,1 |
| Одежда | 114,6 | 102,3 | 102,9 | 102,2 | 106,5 | 102,1 | 101,8 | 100,4 | 100,4 | 100,9 |
| Обувь, включая ремонт | 118,8 | 108,4 | 105,3 | 101,8 | 102,2 | 103,2 | 105,1 | 101,3 | 102,2 | 101,5 |
| Жилищные услуги, вода, электроэнергия, газ и другие виды топлива | 105,1 | 101,0 | 98,7 | 102,1 | 103,2 | 98,0 | 100,4 | 100,0 | 100,2 | 100,2 |
| Арендная плата за жилье | 100,0 | 100,0 | 100,0 | 100,0 | 100,0 | 100,0 | 100,0 | 100,0 | 100,0 | 100,0 |
| Материалы для содержания и ремонта жилых помещений | 108,6 | 102,1 | 109,1 | 98,3 | 99,1 | 102,8 | 103,4 | 101,3 | 101,4 | 100,7 |
| Услуги по текущему содержанию и ремонту жилых помещений | 126,9 | 100,2 | 121,5 | 102,2 | 102,0 | 100,7 | 105,7 | 103,9 | 100,5 | 101,3 |
| Водоснабжение | 106,0 | 99,5 | 100,0 | 106,6 | 100,0 | 105,7 | 101,2 | 100,0 | 101,2 | 100,0 |
| Электроэнергия, газ и прочие виды топлива | 103,9 | 101,0 | 96,7 | 102,3 | 104,0 | 96,9 | 99,7 | 99,6 | 100,0 | 100,1 |
| Предметы домашнего обихода, бытовая техника | 109,9 | 102,7 | 102,8 | 101,5 | 102,5 | 102,2 | 100,6 | 100,5 | 100,2 | 99,9 |
| Мебель и напольные покрытия | 105,0 | 99,6 | 101,2 | 102,0 | 102,2 | 102,3 | 101,3 | 100,8 | 100,3 | 100,2 |
| Бытовые текстильные изделия | 111,8 | 104,9 | 102,6 | 101,1 | 102,7 | 104,7 | 102,1 | 101,3 | 100,4 | 100,4 |
| Бытовые приборы | 112,6 | 104,2 | 103,8 | 102,0 | 102,0 | 102,0 | 100,3 | 100,1 | 100,1 | 100,1 |
| Стекланные изделия, столовые приборы и домашняя утварь | 115,2 | 104,9 | 101,5 | 103,9 | 104,1 | 101,8 | 99,1 | 100,0 | 100,5 | 98,6 |

Продолжение таблицы 1.1

| | <u>2012¹</u> | <u>2012²</u> | | | | <u>2013²</u> | | <u>2013³</u> | | |
|--|-------------------------|-------------------------|--------------|--------------|--------------|-------------------------|--------------|-------------------------|--------------|--------------|
| | дек. | I | II | III | IV | I | II | апр. | май | июнь |
| Мелкие инструменты и разного рода приспособления | 108,2 | 100,5 | 106,5 | 99,6 | 101,5 | 106,3 | 101,1 | 100,6 | 100,3 | 100,2 |
| Бытовые товары кратковременного пользования | 109,8 | 103,1 | 104,1 | 100,0 | 102,2 | 100,3 | 100,1 | 100,1 | 100,0 | 100,0 |
| Здравоохранение | 110,0 | 103,5 | 101,3 | 104,6 | 100,4 | 104,3 | 103,3 | 101,0 | 100,6 | 101,7 |
| Медикаменты, лечебное оборудование | 101,5 | 100,4 | 100,8 | 102,7 | 97,7 | 101,4 | 100,9 | 100,3 | 100,3 | 100,2 |
| Амбулаторные услуги | 118,0 | 106,4 | 101,7 | 106,3 | 102,6 | 106,3 | 105,0 | 101,5 | 100,8 | 102,6 |
| Транспорт | 107,2 | 99,6 | 105,6 | 101,3 | 100,6 | 100,7 | 99,2 | 99,5 | 99,8 | 99,9 |
| Покупка автотранспорта | 99,1 | 100,0 | 98,7 | 100,0 | 100,3 | 100,3 | 99,1 | 98,5 | 100,3 | 100,4 |
| Эксплуатация личных транспортных средств | 102,8 | 97,7 | 100,2 | 101,5 | 103,4 | 98,5 | 96,8 | 99,1 | 98,4 | 99,3 |
| Транспортные услуги | 111,3 | 100,0 | 109,5 | 101,7 | 100,0 | 101,5 | 99,8 | 100,0 | 100,0 | 99,8 |
| Связь | 100,2 | 100,0 | 100,0 | 100,2 | 100,0 | 100,9 | 100,0 | 100,0 | 100,0 | 100,0 |
| Почтовые услуги | 124,0 | 100,0 | 100,0 | 124,0 | 100,0 | 100,0 | 100,0 | 100,0 | 100,0 | 100,0 |
| Услуги телефонной и факсимильной связи | 100,0 | 100,0 | 100,0 | 100,0 | 100,0 | 100,9 | 100,0 | 100,0 | 100,0 | 100,0 |
| Организация отдыха и культурных мероприятий | 108,2 | 102,6 | 100,2 | 103,6 | 101,6 | 101,9 | 100,0 | 99,9 | 100,1 | 100,0 |
| Аудиовизуальное оборудование и фотоаппаратура | 107,0 | 104,6 | 101,2 | 100,6 | 100,6 | 100,5 | 100,2 | 100,0 | 100,0 | 100,1 |
| Другие товары и оборудование для отдыха | 112,2 | 101,9 | 103,1 | 103,4 | 103,3 | 101,0 | 100,5 | 100,0 | 100,3 | 100,3 |
| Услуги по организации культурных мероприятий | 117,9 | 100,7 | 100,5 | 99,5 | 117,0 | 109,0 | 100,7 | 99,8 | 101,1 | 99,8 |
| Газеты, книги и канцелярские товары | 105,9 | 101,7 | 98,4 | 107,1 | 98,8 | 101,5 | 99,5 | 99,8 | 99,8 | 99,9 |
| Образование | 108,5 | 100,3 | 100,0 | 108,2 | 99,9 | 100,3 | 100,0 | 100,0 | 100,0 | 100,0 |
| Рестораны и гостиницы | 115,8 | 105,5 | 102,6 | 102,5 | 104,4 | 101,7 | 100,6 | 100,4 | 100,2 | 100,1 |
| Общественное питание | 116,1 | 105,6 | 102,6 | 101,9 | 105,2 | 101,7 | 100,6 | 100,4 | 100,1 | 100,1 |
| Гостиничное обслуживание | 105,4 | 100,3 | 101,9 | 127,5 | 80,9 | 100,3 | 104,4 | 100,1 | 103,4 | 100,8 |
| Разные товары и услуги | 108,9 | 102,2 | 101,6 | 103,2 | 101,7 | 100,9 | 100,5 | 99,9 | 100,0 | 100,6 |
| Личное обслуживание | 110,0 | 103,0 | 101,3 | 103,5 | 101,9 | 100,9 | 100,5 | 99,8 | 100,0 | 100,7 |
| Другие предметы личного обихода | 106,7 | 104,3 | 100,2 | 101,8 | 100,3 | 100,5 | 100,6 | 100,2 | 100,2 | 100,1 |
| Прочие услуги, не отнесенные к другим категориям | 90,0 | 78,9 | 114,1 | 100,0 | 100,0 | 100,5 | 100,0 | 100,0 | 100,0 | 100,0 |

¹ К декабрю предыдущего года.

² К последнему месяцу предыдущего квартала.

³ К предыдущему месяцу.

Таблица 1.2: Индексы потребительских цен на товары и услуги
(2005=100)

| | 2012 | 2012 | | | | 2013 | | 2013 | | |
|---|--------------|--------------|--------------|--------------|--------------|--------------|--------------|--------------|--------------|--------------|
| | | I | II | III | IV | I | II | апр. | май | июнь |
| Все товары и услуги | 200,3 | 197,1 | 197,3 | 199,5 | 207,5 | 212,3 | 212,8 | 212,3 | 213,0 | 213,3 |
| Пищевые продукты и безалкогольные напитки | 214,5 | 215,3 | 210,4 | 210,6 | 221,5 | 228,0 | 226,5 | 226,4 | 227,0 | 226,2 |
| Хлебобулочные изделия и крупы | 214,0 | 206,8 | 201,9 | 215,2 | 232,2 | 233,8 | 231,5 | 232,8 | 231,5 | 230,2 |
| Мясо | 250,1 | 254,6 | 249,5 | 247,1 | 249,1 | 247,8 | 251,7 | 249,6 | 252,2 | 253,4 |
| Рыба | 204,4 | 191,7 | 198,2 | 205,1 | 222,5 | 224,2 | 224,2 | 224,5 | 224,8 | 223,5 |
| Молочные изделия, сыр и яйца | 211,5 | 220,2 | 205,0 | 195,5 | 225,3 | 234,5 | 220,4 | 226,5 | 220,0 | 214,7 |
| Масла и жиры | 209,5 | 212,4 | 207,5 | 206,9 | 211,1 | 211,4 | 209,7 | 209,8 | 209,6 | 209,6 |
| Фрукты и овощи | 176,4 | 188,0 | 178,8 | 159,9 | 179,1 | 212,2 | 208,3 | 206,5 | 209,6 | 208,9 |
| Сахар, джем, мед, шоколад и конфеты | 209,7 | 209,7 | 213,8 | 209,9 | 205,3 | 205,2 | 207,8 | 205,0 | 209,7 | 208,8 |
| Другие продукты питания | 181,3 | 179,6 | 179,3 | 181,2 | 185,3 | 186,8 | 187,7 | 187,2 | 187,9 | 187,9 |
| Безалкогольные напитки | 205,3 | 203,9 | 204,2 | 205,5 | 207,5 | 218,8 | 222,5 | 221,2 | 222,5 | 223,8 |
| Алкогольные напитки, табачные изделия | 173,7 | 168,6 | 171,6 | 174,5 | 179,9 | 187,2 | 190,7 | 189,4 | 190,1 | 192,5 |
| Алкогольные напитки | 173,4 | 168,4 | 171,1 | 173,4 | 180,6 | 189,6 | 193,1 | 191,5 | 192,4 | 195,5 |
| Табачные изделия | 179,5 | 174,0 | 177,7 | 182,9 | 183,3 | 185,7 | 188,9 | 188,9 | 188,9 | 188,9 |
| Одежда и обувь | 177,2 | 168,0 | 175,3 | 178,4 | 187,1 | 192,5 | 197,4 | 195,4 | 197,4 | 199,5 |
| Одежда | 188,0 | 180,6 | 184,4 | 188,0 | 199,0 | 205,4 | 208,7 | 207,5 | 208,4 | 210,3 |
| Обувь, включая ремонт | 156,8 | 144,4 | 157,9 | 160,2 | 164,6 | 168,2 | 176,3 | 172,8 | 176,7 | 179,3 |
| Жилищные услуги, вода, электроэнергия, газ и другие виды топлива | 225,4 | 224,4 | 221,2 | 224,4 | 231,4 | 229,7 | 228,5 | 228,1 | 228,5 | 229,0 |
| Арендная плата за жилье | 165,8 | 165,8 | 165,8 | 165,8 | 165,8 | 165,8 | 165,8 | 165,8 | 165,8 | 165,8 |
| Материалы для содержания и ремонта жилых помещений | 223,6 | 208,9 | 234,9 | 225,4 | 225,4 | 226,9 | 236,5 | 233,8 | 237,0 | 238,6 |
| Водоснабжение | 311,2 | 304,5 | 304,5 | 311,2 | 324,5 | 330,7 | 345,8 | 343,1 | 347,2 | 347,2 |
| Электричество, газ и прочие виды топлива | 222,1 | 224,1 | 216,2 | 220,1 | 227,8 | 225,2 | 221,4 | 221,4 | 221,3 | 221,5 |
| Предметы домашнего обихода, бытовая техника | 195,6 | 189,0 | 194,0 | 197,1 | 202,2 | 206,3 | 209,4 | 209,1 | 209,6 | 209,4 |
| Мебель и напольные покрытия | 169,9 | 167,2 | 167,9 | 170,0 | 174,4 | 178,6 | 181,5 | 181,0 | 181,6 | 181,9 |
| Бытовые текстильные изделия | 211,7 | 203,8 | 210,4 | 213,6 | 219,2 | 227,1 | 234,6 | 233,7 | 234,6 | 235,4 |
| Бытовые приборы | 151,1 | 143,7 | 149,4 | 154,1 | 157,3 | 160,6 | 162,7 | 162,6 | 162,7 | 162,9 |
| Стекланные изделия, столовые приборы и домашняя утварь | 189,9 | 182,3 | 185,9 | 191,1 | 200,3 | 203,7 | 205,4 | 205,7 | 206,7 | 203,8 |

Продолжение таблицы 1.2

| | 2012 | 2012 | | | | 2013 | | 2013 | | |
|--|--------------|--------------|--------------|--------------|--------------|--------------|--------------|--------------|--------------|--------------|
| | | I | II | III | IV | I | II | апр. | май | июнь |
| Мелкие инструменты и разного рода приспособления | 227,0 | 216,9 | 227,5 | 230,7 | 232,7 | 239,6 | 251,2 | 250,5 | 251,2 | 251,8 |
| Бытовые товары кратковременного пользования | 251,4 | 242,7 | 251,9 | 252,7 | 258,2 | 260,1 | 260,5 | 260,4 | 260,6 | 260,5 |
| Здравоохранение | 184,9 | 178,4 | 182,2 | 188,6 | 190,5 | 198,7 | 203,2 | 201,3 | 202,5 | 205,9 |
| Медикаменты, лечебное оборудование | 166,8 | 164,4 | 167,2 | 168,5 | 167,0 | 168,2 | 170,1 | 169,6 | 170,1 | 170,5 |
| Амбулаторные услуги | 228,9 | 216,5 | 222,0 | 235,4 | 241,6 | 258,2 | 266,1 | 262,4 | 264,5 | 271,4 |
| Транспорт | 182,2 | 174,3 | 180,7 | 186,3 | 187,4 | 188,4 | 187,8 | 188,1 | 187,7 | 187,5 |
| Покупка автотранспорта | 130,2 | 131,6 | 128,6 | 130,5 | 130,0 | 130,7 | 129,1 | 128,6 | 129,0 | 129,5 |
| Эксплуатация личных транспортных средств | 174,9 | 173,1 | 172,8 | 173,9 | 179,8 | 178,7 | 174,1 | 176,4 | 173,6 | 172,4 |
| Транспортные услуги | 200,7 | 186,8 | 199,6 | 208,1 | 208,2 | 210,1 | 211,3 | 211,5 | 211,4 | 211,1 |
| Связь | 100,1 | 100,0 | 100,0 | 100,2 | 100,2 | 100,5 | 101,1 | 101,1 | 101,1 | 101,1 |
| Почтовые услуги | 290,1 | 259,0 | 259,0 | 321,2 | 321,2 | 321,2 | 321,2 | 321,2 | 321,2 | 321,2 |
| Услуги телефонной и факсимильной связи | 94,9 | 94,9 | 94,9 | 94,9 | 94,9 | 95,2 | 95,7 | 95,7 | 95,7 | 95,7 |
| Организация отдыха и культурных мероприятий | 176,0 | 171,3 | 174,0 | 177,1 | 181,4 | 185,0 | 186,0 | 185,8 | 186,0 | 186,1 |
| Аудиовизуальное оборудование и фотоаппаратура | 141,8 | 137,9 | 142,3 | 143,0 | 143,8 | 144,6 | 145,0 | 144,9 | 145,0 | 145,2 |
| Другие товары и оборудование для отдыха | 192,6 | 183,5 | 190,1 | 196,5 | 200,2 | 204,6 | 206,1 | 205,5 | 206,1 | 206,7 |
| Услуги по организации культурных мероприятий | 203,0 | 194,4 | 195,6 | 195,4 | 226,6 | 241,7 | 249,6 | 248,0 | 250,7 | 250,1 |
| Газеты, книги и канцелярские товары | 213,0 | 209,7 | 209,4 | 215,0 | 218,0 | 222,0 | 221,9 | 222,2 | 221,8 | 221,6 |
| Образование | 263,7 | 256,6 | 256,7 | 263,9 | 277,6 | 278,5 | 278,6 | 278,6 | 278,6 | 278,6 |
| Рестораны и гостиницы | 257,7 | 247,0 | 254,3 | 259,3 | 269,9 | 276,3 | 279,8 | 279,4 | 279,9 | 280,1 |
| Общественное питание | 261,2 | 250,7 | 258,2 | 261,7 | 274,2 | 280,8 | 284,3 | 284,0 | 284,4 | 284,5 |
| Гостиничное обслуживание | 192,7 | 177,3 | 179,4 | 227,6 | 186,4 | 187,1 | 192,2 | 187,5 | 193,8 | 195,4 |
| Разные товары и услуги | 224,6 | 218,2 | 222,2 | 225,7 | 232,4 | 235,3 | 236,0 | 235,5 | 235,5 | 237,0 |
| Личное обслуживание | 227,8 | 221,2 | 225,2 | 228,5 | 236,1 | 239,4 | 240,0 | 239,5 | 239,4 | 241,1 |
| Другие предметы личного обихода | 251,9 | 244,9 | 251,5 | 254,6 | 256,5 | 257,7 | 259,1 | 258,6 | 259,2 | 259,5 |
| Прочие услуги, не отнесенные к другим категориям | 170,0 | 165,9 | 166,6 | 173,8 | 173,8 | 174,6 | 174,6 | 174,6 | 174,6 | 174,6 |

Таблица 1.3: Индексы потребительских цен на товары и услуги по Баткенской области

(в процентах)

| | <u>2012¹</u> | | <u>2012²</u> | | | | <u>2013²</u> | | <u>2013³</u> | | |
|---|-------------------------|--------------|-------------------------|--------------|--------------|--------------|-------------------------|--------------|-------------------------|--------------|--|
| | дек. | I | II | III | IV | I | II | апр. | май | июнь | |
| Все товары и услуги | 108,6 | 102,9 | 100,0 | 101,2 | 104,4 | 101,0 | 98,5 | 99,5 | 99,6 | 99,4 | |
| Пищевые продукты и безалкогольные напитки | 104,7 | 99,6 | 100,2 | 99,0 | 105,9 | 102,2 | 96,6 | 99,3 | 99,1 | 98,2 | |
| Хлебобулочные изделия и крупы | 106,2 | 94,8 | 96,7 | 109,5 | 105,8 | 100,9 | 97,2 | 100,1 | 99,1 | 97,9 | |
| Мясо | 105,6 | 101,6 | 106,0 | 99,1 | 98,9 | 99,3 | 100,0 | 100,0 | 100,0 | 100,0 | |
| Рыба | 123,8 | 120,9 | 101,2 | 100,0 | 101,2 | 97,9 | 99,5 | 99,5 | 100,0 | 100,0 | |
| Молочные изделия, сыр и яйца | 105,2 | 106,4 | 105,8 | 92,9 | 100,6 | 105,6 | 96,0 | 96,6 | 98,8 | 100,6 | |
| Масла и жиры | 88,9 | 94,2 | 98,5 | 97,3 | 98,5 | 100,6 | 99,8 | 99,9 | 99,8 | 100,0 | |
| Фрукты и овощи | 112,0 | 104,1 | 95,5 | 84,7 | 133,0 | 110,5 | 86,8 | 96,8 | 95,8 | 93,6 | |
| Сахар, джем, мед, шоколад и конфеты | 97,9 | 100,4 | 101,7 | 96,0 | 99,9 | 98,9 | 102,8 | 100,1 | 102,8 | 100,0 | |
| Другие продукты питания | 111,4 | 102,4 | 102,7 | 100,0 | 106,0 | 101,3 | 100,0 | 100,0 | 100,0 | 100,0 | |
| Безалкогольные напитки | 101,7 | 100,0 | 102,3 | 99,4 | 100,0 | 101,5 | 101,7 | 100,9 | 100,7 | 100,0 | |
| Алкогольные напитки, табачные изделия | 107,6 | 106,1 | 100,5 | 100,3 | 100,6 | 104,4 | 101,4 | 100,1 | 100,2 | 101,2 | |
| Алкогольные напитки | 110,1 | 108,5 | 100,7 | 100,1 | 100,8 | 104,7 | 101,6 | 100,0 | 100,2 | 101,4 | |
| Табачные изделия | 101,4 | 100,0 | 100,0 | 101,0 | 100,3 | 103,0 | 100,5 | 100,5 | 100,0 | 100,0 | |
| Одежда и обувь | 116,6 | 104,2 | 105,5 | 102,1 | 103,9 | 101,7 | 100,6 | 100,0 | 100,6 | 100,0 | |
| Одежда | 117,8 | 105,8 | 104,5 | 101,6 | 104,8 | 102,5 | 100,6 | 99,7 | 100,8 | 100,1 | |
| Обувь, включая ремонт | 113,9 | 100,4 | 108,1 | 103,1 | 101,7 | 99,8 | 100,5 | 100,6 | 100,1 | 99,8 | |
| Жилищные услуги, вода, электроэнергия, газ и другие виды топлива | 113,1 | 108,8 | 89,7 | 103,6 | 111,8 | 87,3 | 101,1 | 98,7 | 100,3 | 102,1 | |
| Арендная плата за жилье | 100,0 | 100,0 | 100,0 | 100,0 | 100,0 | 100,0 | 100,0 | 100,0 | 100,0 | 100,0 | |
| Материалы для содержания и ремонта жилых помещений | 103,4 | 99,9 | 106,6 | 97,3 | 99,7 | 103,4 | 100,8 | 96,8 | 103,1 | 100,9 | |
| Услуги по текущему содержанию и ремонту жилых помещений | 137,4 | 100,0 | 116,6 | 100,0 | 117,8 | 100,0 | 119,9 | 100,0 | 100,0 | 119,9 | |
| Водоснабжение | 100,0 | 100,0 | 100,0 | 100,0 | 100,0 | 100,0 | 100,0 | 100,0 | 100,0 | 100,0 | |
| Электричество, газ и прочие виды топлива | 114,2 | 110,5 | 86,9 | 104,7 | 113,6 | 84,4 | 100,0 | 98,8 | 100,0 | 101,3 | |
| Предметы домашнего обихода, бытовая техника | 107,1 | 104,2 | 102,8 | 98,9 | 101,1 | 101,2 | 99,3 | 100,1 | 100,0 | 99,3 | |
| Мебель и напольные покрытия | 107,4 | 107,6 | 102,4 | 97,5 | 100,0 | 101,2 | 99,6 | 100,1 | 99,9 | 99,6 | |
| Бытовые текстильные изделия | 113,7 | 109,5 | 106,5 | 98,9 | 98,5 | 100,2 | 100,0 | 100,0 | 100,0 | 100,0 | |
| Бытовые приборы | 103,0 | 100,2 | 101,2 | 100,0 | 101,6 | 100,7 | 100,4 | 100,1 | 100,0 | 100,3 | |
| Стекланные изделия, столовые приборы и домашняя утварь | 116,4 | 106,6 | 106,8 | 98,4 | 104,0 | 104,8 | 102,4 | 100,3 | 100,0 | 102,0 | |

Продолжение таблицы 1.3

| | <u>2012¹</u> | | <u>2012²</u> | | | <u>2013²</u> | | <u>2013³</u> | | |
|--|-------------------------|--------------|-------------------------|--------------|--------------|-------------------------|--------------|-------------------------|--------------|--------------|
| | дек. | I | II | III | IV | I | II | апр. | май | июнь |
| Мелкие инструменты и разного рода приспособления | 101,7 | 100,6 | 102,9 | 100,0 | 98,3 | 101,0 | 100,0 | 100,0 | 100,0 | 100,0 |
| Бытовые товары кратковременного пользования | 101,8 | 100,0 | 100,0 | 100,0 | 101,8 | 100,0 | 95,8 | 100,0 | 100,0 | 95,8 |
| Здравоохранение | 107,1 | 104,8 | 98,0 | 102,2 | 102,0 | 99,0 | 100,5 | 100,5 | 100,0 | 100,0 |
| Медикаменты, лечебное оборудование | 113,3 | 109,5 | 100,0 | 104,0 | 99,5 | 97,9 | 101,1 | 101,1 | 100,0 | 100,0 |
| Амбулаторные услуги | 100,7 | 100,0 | 95,8 | 100,0 | 105,1 | 100,0 | 100,0 | 100,0 | 100,0 | 100,0 |
| Транспорт | 103,8 | 102,6 | 100,3 | 100,4 | 100,4 | 106,6 | 99,4 | 99,9 | 99,9 | 99,6 |
| Покупка автотранспорта | 100,0 | 100,0 | 100,0 | 100,0 | 100,0 | 100,1 | 100,1 | 100,1 | 100,0 | 100,0 |
| Эксплуатация личных транспортных средств | 100,9 | 95,4 | 101,8 | 101,3 | 102,5 | 98,6 | 95,8 | 99,1 | 98,6 | 98,1 |
| Транспортные услуги | 105,9 | 105,5 | 100,0 | 100,3 | 100,0 | 111,5 | 100,1 | 100,0 | 100,2 | 99,9 |
| Связь | 100,2 | 100,0 | 100,0 | 100,2 | 100,0 | 101,2 | 100,0 | 100,0 | 100,0 | 100,0 |
| Почтовые услуги | 124,0 | 100,0 | 100,0 | 124,0 | 100,0 | 100,0 | 100,0 | 100,0 | 100,0 | 100,0 |
| Услуги телефонной и факсимильной связи | 100,0 | 100,0 | 100,0 | 100,0 | 100,0 | 101,2 | 100,0 | 100,0 | 100,0 | 100,0 |
| Организация отдыха и культурных мероприятий | 107,3 | 105,4 | 100,9 | 99,6 | 101,3 | 101,4 | 100,3 | 100,3 | 100,0 | 100,0 |
| Аудиовизуальное оборудование и фотоаппаратура | 102,2 | 106,8 | 102,5 | 93,8 | 99,5 | 102,3 | 100,0 | 100,0 | 100,0 | 100,0 |
| Другие товары и оборудование для отдыха | 122,5 | 116,4 | 100,0 | 100,0 | 105,2 | 103,5 | 100,0 | 100,0 | 100,0 | 100,0 |
| Услуги по организации культурных мероприятий | 98,4 | 100,8 | 100,0 | 100,0 | 97,6 | 100,0 | 100,0 | 100,0 | 100,0 | 100,0 |
| Газеты, книги и канцелярские товары | 108,0 | 101,1 | 100,0 | 104,8 | 101,9 | 100,0 | 100,7 | 100,7 | 100,0 | 100,0 |
| Образование | 125,7 | 100,0 | 100,0 | 125,7 | 100,0 | 100,0 | 100,0 | 100,0 | 100,0 | 100,0 |
| Рестораны и гостиницы | 109,1 | 109,0 | 100,0 | 100,0 | 100,1 | 100,0 | 100,0 | 100,0 | 100,0 | 100,0 |
| Общественное питание | 109,2 | 109,2 | 100,0 | 100,0 | 100,0 | 100,0 | 100,0 | 100,0 | 100,0 | 100,0 |
| Гостиничное обслуживание | 103,7 | 100,0 | 100,0 | 100,0 | 103,7 | 100,0 | 100,0 | 100,0 | 100,0 | 100,0 |
| Разные товары и услуги | 123,1 | 112,8 | 100,1 | 103,8 | 105,0 | 101,4 | 97,1 | 99,0 | 98,5 | 99,6 |
| Личное обслуживание | 125,8 | 114,4 | 99,8 | 104,2 | 105,7 | 101,6 | 96,8 | 98,9 | 98,3 | 99,6 |
| Другие предметы личного обихода | 104,1 | 101,3 | 104,0 | 100,0 | 98,8 | 99,9 | 100,3 | 100,0 | 100,3 | 100,0 |
| Прочие услуги, не отнесенные к другим категориям | 100,0 | 100,0 | 100,0 | 100,0 | 100,0 | 100,0 | 100,0 | 100,0 | 100,0 | 100,0 |

¹ К декабрю предыдущего года.

² К последнему месяцу предыдущего квартала.

³ К предыдущему месяцу.

Таблица 1.4: Индексы потребительских цен на товары и услуги по Джалал-Абадской области

(в процентах)

| | <u>2012¹</u> | <u>2012²</u> | | | | <u>2013²</u> | | <u>2013³</u> | | |
|---|-------------------------|-------------------------|--------------|--------------|--------------|-------------------------|--------------|-------------------------|--------------|--------------|
| | дек. | I | II | III | IV | I | II | апр. | май | июнь |
| Все товары и услуги | 108,9 | 101,0 | 98,9 | 102,8 | 106,1 | 100,8 | 100,7 | 100,2 | 100,4 | 100,1 |
| Пищевые продукты и безалкогольные напитки | 105,0 | 99,9 | 98,1 | 101,0 | 106,0 | 101,1 | 99,6 | 99,5 | 100,5 | 99,6 |
| Хлебобулочные изделия и крупы | 111,4 | 99,7 | 98,4 | 108,4 | 104,7 | 101,2 | 95,6 | 99,5 | 98,6 | 97,4 |
| Мясо | 98,5 | 99,7 | 100,9 | 98,4 | 99,5 | 100,9 | 101,1 | 99,7 | 101,1 | 100,3 |
| Рыба | 118,0 | 110,6 | 89,3 | 103,6 | 115,4 | 103,4 | 99,5 | 100,1 | 99,4 | 100,0 |
| Молочные изделия, сыр и яйца | 104,3 | 91,5 | 96,2 | 100,2 | 118,3 | 97,5 | 93,1 | 95,4 | 97,9 | 99,7 |
| Масла и жиры | 98,9 | 95,5 | 99,1 | 103,2 | 101,3 | 96,8 | 100,0 | 100,0 | 100,0 | 100,0 |
| Фрукты и овощи | 107,9 | 105,8 | 87,2 | 93,4 | 125,3 | 103,9 | 108,3 | 99,3 | 106,1 | 102,8 |
| Сахар, джем, мед, шоколад и конфеты | 98,7 | 99,1 | 106,1 | 92,8 | 101,1 | 100,1 | 100,6 | 100,2 | 100,1 | 100,2 |
| Другие продукты питания | 119,0 | 105,0 | 111,3 | 101,3 | 100,5 | 103,5 | 100,4 | 100,0 | 100,4 | 100,0 |
| Безалкогольные напитки | 102,8 | 102,8 | 100,0 | 100,0 | 100,0 | 104,7 | 103,0 | 101,1 | 100,0 | 101,9 |
| Алкогольные напитки, табачные изделия | 114,1 | 103,0 | 100,9 | 102,4 | 107,3 | 103,4 | 102,8 | 100,7 | 100,0 | 102,1 |
| Алкогольные напитки | 118,9 | 104,1 | 101,3 | 102,8 | 109,7 | 101,5 | 103,5 | 100,9 | 100,0 | 102,6 |
| Табачные изделия | 101,1 | 100,0 | 100,0 | 101,1 | 100,0 | 111,9 | 100,0 | 100,0 | 100,0 | 100,0 |
| Одежда и обувь | 122,5 | 100,5 | 108,6 | 103,8 | 108,1 | 103,9 | 104,7 | 102,9 | 100,8 | 100,9 |
| Одежда | 121,7 | 100,1 | 107,1 | 104,1 | 109,0 | 102,2 | 103,0 | 101,0 | 100,8 | 101,1 |
| Обувь, включая ремонт | 124,8 | 101,7 | 112,3 | 103,1 | 106,0 | 107,8 | 108,5 | 107,0 | 100,9 | 100,5 |
| Жилищные услуги, вода, электроэнергия, газ и другие виды топлива | 103,0 | 101,0 | 79,4 | 118,0 | 108,9 | 90,5 | 97,6 | 97,3 | 99,9 | 100,4 |
| Арендная плата за жилье | 100,0 | 100,0 | 100,0 | 100,0 | 100,0 | 100,0 | 100,0 | 100,0 | 100,0 | 100,0 |
| Материалы для содержания и ремонта жилых помещений | 105,7 | 100,2 | 115,9 | 95,5 | 95,3 | 110,1 | 106,4 | 104,3 | 98,6 | 103,4 |
| Услуги по текущему содержанию и ремонту жилых помещений | 140,4 | 100,0 | 117,0 | 114,5 | 104,8 | 100,0 | 100,0 | 100,0 | 100,0 | 100,0 |
| Водоснабжение | 100,0 | 100,0 | 100,0 | 100,0 | 100,0 | 100,0 | 100,0 | 100,0 | 100,0 | 100,0 |
| Электричество, газ и прочие виды топлива | 100,9 | 101,2 | 71,8 | 124,2 | 111,9 | 87,2 | 96,1 | 96,0 | 100,0 | 100,0 |
| Предметы домашнего обихода, бытовая техника | 121,4 | 106,2 | 105,2 | 102,2 | 106,4 | 100,9 | 100,1 | 100,1 | 100,1 | 99,8 |
| Мебель и напольные покрытия | 106,2 | 97,6 | 100,7 | 103,5 | 104,5 | 100,8 | 100,5 | 100,0 | 100,5 | 100,0 |
| Бытовые текстильные изделия | 132,6 | 115,0 | 102,2 | 105,8 | 106,7 | 101,4 | 100,8 | 100,0 | 100,0 | 100,8 |
| Бытовые приборы | 106,1 | 100,0 | 102,0 | 102,4 | 101,6 | 100,3 | 100,4 | 100,0 | 99,9 | 100,5 |
| Стекланные изделия, столовые приборы и домашняя утварь | 139,2 | 116,8 | 105,1 | 101,1 | 112,1 | 103,3 | 100,0 | 100,0 | 100,0 | 100,0 |

Продолжение таблицы 1.4

| | <u>2012¹</u> | | <u>2012²</u> | | | | <u>2013²</u> | | <u>2013³</u> | | |
|--|-------------------------|--------------|-------------------------|--------------|--------------|--------------|-------------------------|--------------|-------------------------|--------------|--|
| | дек. | I | II | III | IV | I | II | апр. | май | июнь | |
| Мелкие инструменты и разного рода приспособления | 136,1 | 103,2 | 120,7 | 100,0 | 109,2 | 100,0 | 104,1 | 103,1 | 100,9 | 100,0 | |
| Бытовые товары кратковременного пользования | 132,2 | 110,6 | 111,5 | 100,0 | 107,2 | 100,0 | 98,5 | 100,0 | 100,0 | 98,5 | |
| Здравоохранение | 122,8 | 103,6 | 105,1 | 108,5 | 104,0 | 100,2 | 107,3 | 108,6 | 100,0 | 98,8 | |
| Медикаменты, лечебное оборудование | 103,5 | 103,8 | 100,6 | 97,3 | 101,9 | 100,5 | 96,4 | 100,0 | 100,0 | 96,4 | |
| Амбулаторные услуги | 136,6 | 103,4 | 108,4 | 116,0 | 105,1 | 100,0 | 113,9 | 113,9 | 100,0 | 100,0 | |
| Транспорт | 105,1 | 99,0 | 104,7 | 100,3 | 101,1 | 99,8 | 99,6 | 99,9 | 99,8 | 99,8 | |
| Покупка автотранспорта | 100,0 | 100,0 | 100,0 | 100,0 | 100,0 | 100,0 | 100,3 | 100,0 | 100,0 | 100,3 | |
| Эксплуатация личных транспортных средств | 104,3 | 94,8 | 102,5 | 101,6 | 105,7 | 98,6 | 96,6 | 99,3 | 98,2 | 99,0 | |
| Транспортные услуги | 107,1 | 100,1 | 107,0 | 100,0 | 100,0 | 100,1 | 100,1 | 100,0 | 100,2 | 99,9 | |
| Связь | 100,2 | 100,0 | 100,0 | 100,2 | 100,0 | 100,8 | 100,0 | 100,0 | 100,0 | 100,0 | |
| Почтовые услуги | 124,0 | 100,0 | 100,0 | 124,0 | 100,0 | 100,0 | 100,0 | 100,0 | 100,0 | 100,0 | |
| Услуги телефонной и факсимильной связи | 100,0 | 100,0 | 100,0 | 100,0 | 100,0 | 100,8 | 100,0 | 100,0 | 100,0 | 100,0 | |
| Организация отдыха и культурных мероприятий | 109,2 | 104,1 | 100,3 | 100,8 | 103,7 | 102,7 | 97,8 | 98,8 | 99,0 | 100,0 | |
| Аудиовизуальное оборудование и фотоаппаратура | 104,9 | 103,4 | 100,4 | 100,0 | 101,1 | 100,9 | 100,0 | 100,0 | 100,0 | 100,0 | |
| Другие товары и оборудование для отдыха | 121,7 | 100,0 | 101,2 | 100,0 | 120,2 | 101,3 | 100,0 | 100,0 | 100,0 | 100,0 | |
| Услуги по организации культурных мероприятий | 100,0 | 100,0 | 100,0 | 100,0 | 100,0 | 100,0 | 100,0 | 100,0 | 100,0 | 100,0 | |
| Газеты, книги и канцелярские товары | 109,2 | 107,2 | 100,0 | 101,9 | 100,0 | 105,4 | 94,7 | 97,1 | 97,6 | 100,0 | |
| Образование | 102,8 | 102,8 | 100,0 | 100,0 | 100,0 | 104,6 | 100,0 | 100,0 | 100,0 | 100,0 | |
| Рестораны и гостиницы | 109,2 | 102,3 | 100,1 | 100,0 | 106,7 | 102,7 | 104,4 | 104,4 | 100,0 | 100,0 | |
| Общественное питание | 109,3 | 102,3 | 100,0 | 100,0 | 106,8 | 102,7 | 104,5 | 104,5 | 100,0 | 100,0 | |
| Гостиничное обслуживание | 106,8 | 103,0 | 103,7 | 100,0 | 100,0 | 100,0 | 100,0 | 100,0 | 100,0 | 100,0 | |
| Разные товары и услуги | 113,8 | 101,1 | 100,7 | 103,6 | 107,9 | 98,4 | 101,0 | 100,3 | 100,8 | 100,0 | |
| Личное обслуживание | 115,1 | 101,7 | 100,8 | 103,7 | 108,3 | 98,2 | 101,0 | 100,1 | 100,9 | 100,0 | |
| Другие предметы личного обихода | 113,9 | 104,4 | 100,0 | 103,4 | 105,5 | 100,0 | 101,7 | 101,5 | 100,0 | 100,2 | |
| Прочие услуги, не отнесенные к другим категориям | 77,9 | 77,9 | 100,0 | 100,0 | 100,0 | 100,0 | 100,0 | 100,0 | 100,0 | 100,0 | |

¹ К декабрю предыдущего года.

² К последнему месяцу предыдущего квартала.

³ К предыдущему месяцу.

Таблица 1.5: Индексы потребительских цен на товары и услуги по Иссык-Кульской области

(в процентах)

| | <u>2012¹</u> | <u>2012²</u> | | | | <u>2013²</u> | | <u>2013³</u> | | |
|---|-------------------------|-------------------------|--------------|--------------|--------------|-------------------------|--------------|-------------------------|--------------|--------------|
| | дек. | I | II | III | IV | I | II | апр. | май | июнь |
| Все товары и услуги | 109,8 | 100,4 | 101,6 | 103,1 | 104,4 | 100,1 | 101,2 | 100,5 | 100,3 | 100,4 |
| Пищевые продукты и безалкогольные напитки | 105,5 | 98,3 | 98,3 | 103,7 | 105,2 | 98,4 | 101,3 | 100,7 | 100,4 | 100,1 |
| Хлебобулочные изделия и крупы | 111,7 | 98,8 | 95,3 | 115,0 | 103,1 | 99,9 | 99,3 | 99,6 | 99,7 | 100,0 |
| Мясо | 101,2 | 98,5 | 101,1 | 100,5 | 101,1 | 99,5 | 103,8 | 100,3 | 103,1 | 100,4 |
| Рыба | 106,7 | 106,7 | 95,6 | 99,2 | 105,4 | 104,0 | 99,6 | 99,6 | 100,0 | 100,0 |
| Молочные изделия, сыр и яйца | 100,5 | 89,4 | 89,8 | 106,9 | 117,1 | 96,8 | 96,2 | 96,8 | 99,2 | 100,1 |
| Масла и жиры | 99,0 | 98,1 | 94,4 | 99,4 | 107,4 | 98,8 | 99,9 | 99,9 | 100,0 | 100,0 |
| Фрукты и овощи | 103,5 | 96,8 | 102,4 | 85,7 | 121,8 | 93,1 | 107,8 | 107,6 | 100,3 | 99,9 |
| Сахар, джем, мед, шоколад и конфеты | 107,1 | 99,9 | 106,1 | 99,6 | 101,4 | 96,8 | 98,7 | 98,4 | 99,5 | 100,8 |
| Другие продукты питания | 106,0 | 105,9 | 100,0 | 100,0 | 100,1 | 100,2 | 100,0 | 100,0 | 100,0 | 100,0 |
| Безалкогольные напитки | 104,6 | 102,3 | 100,5 | 100,5 | 101,2 | 103,2 | 101,1 | 100,2 | 100,0 | 100,8 |
| Алкогольные напитки, табачные изделия | 123,5 | 100,9 | 111,8 | 103,8 | 105,4 | 100,5 | 101,3 | 100,2 | 100,2 | 101,0 |
| Алкогольные напитки | 127,3 | 101,1 | 113,2 | 104,5 | 106,5 | 100,5 | 101,6 | 100,2 | 100,2 | 101,2 |
| Табачные изделия | 112,4 | 100,4 | 107,7 | 101,8 | 102,0 | 100,5 | 100,0 | 100,0 | 100,0 | 100,0 |
| Одежда и обувь | 116,6 | 103,5 | 103,6 | 104,4 | 104,2 | 102,9 | 101,7 | 100,8 | 100,6 | 100,2 |
| Одежда | 118,7 | 103,9 | 103,9 | 105,1 | 104,6 | 102,7 | 101,5 | 100,6 | 100,7 | 100,2 |
| Обувь, включая ремонт | 111,5 | 102,4 | 102,8 | 102,8 | 103,1 | 103,6 | 102,2 | 101,4 | 100,5 | 100,3 |
| Жилищные услуги, вода, электроэнергия, газ и другие виды топлива | 107,8 | 100,8 | 100,4 | 101,9 | 104,5 | 102,2 | 101,0 | 100,5 | 100,2 | 100,3 |
| Арендная плата за жилье | 100,0 | 100,0 | 100,0 | 100,0 | 100,0 | 100,0 | 100,0 | 100,0 | 100,0 | 100,0 |
| Материалы для содержания и ремонта жилых помещений | 108,5 | 102,7 | 109,5 | 99,0 | 97,5 | 103,0 | 104,7 | 102,0 | 102,6 | 100,0 |
| Услуги по текущему содержанию и ремонту жилых помещений | 141,1 | 100,0 | 113,1 | 109,5 | 113,9 | 103,3 | 112,8 | 106,4 | 100,0 | 106,0 |
| Водоснабжение | 100,0 | 100,0 | 100,0 | 100,0 | 100,0 | 212,4 | 100,0 | 100,0 | 100,0 | 100,0 |
| Энергия, газ и прочие виды топлива | 106,9 | 100,7 | 98,9 | 102,1 | 105,2 | 95,8 | 100,0 | 100,0 | 100,0 | 100,0 |
| Предметы домашнего обихода, бытовая техника | 117,4 | 107,6 | 103,4 | 101,3 | 104,2 | 102,6 | 102,2 | 100,7 | 100,8 | 100,6 |
| Мебель и напольные покрытия | 121,6 | 107,7 | 105,4 | 102,3 | 104,8 | 102,5 | 101,6 | 101,0 | 100,2 | 100,4 |
| Бытовые текстильные изделия | 140,6 | 117,6 | 109,2 | 102,0 | 107,3 | 106,4 | 104,0 | 100,0 | 102,7 | 101,3 |
| Бытовые приборы | 105,1 | 100,6 | 103,3 | 99,8 | 101,5 | 101,9 | 102,0 | 101,4 | 100,3 | 100,3 |
| Стекланные изделия, столовые приборы и домашняя утварь | 118,7 | 107,1 | 100,5 | 102,9 | 107,2 | 103,2 | 101,6 | 100,0 | 100,1 | 101,5 |

Продолжение таблицы 1.5

| | <u>2012¹</u> | | <u>2012²</u> | | | | <u>2013²</u> | | <u>2013³</u> | | |
|--|-------------------------|--------------|-------------------------|--------------|--------------|--------------|-------------------------|--------------|-------------------------|--------------|--|
| | дек. | I | II | III | IV | I | II | апр. | май | июнь | |
| Мелкие инструменты и разного рода приспособления | 111,8 | 101,7 | 100,0 | 101,2 | 108,7 | 100,8 | 102,9 | 100,0 | 101,1 | 101,8 | |
| Бытовые товары кратковременного пользования | 109,2 | 108,3 | 100,0 | 100,0 | 100,8 | 100,3 | 101,8 | 101,1 | 100,7 | 100,0 | |
| Здравоохранение | 118,5 | 101,5 | 112,3 | 103,0 | 100,9 | 101,0 | 100,9 | 100,5 | 100,0 | 100,5 | |
| Медикаменты, лечебное оборудование | 121,9 | 103,1 | 111,8 | 104,3 | 101,4 | 103,3 | 101,9 | 101,0 | 100,0 | 101,0 | |
| Амбулаторные услуги | 115,4 | 100,0 | 112,8 | 101,8 | 100,5 | 99,0 | 100,0 | 100,0 | 100,0 | 100,0 | |
| Транспорт | 102,4 | 100,1 | 101,4 | 100,2 | 100,8 | 100,2 | 99,9 | 99,9 | 99,8 | 100,1 | |
| Покупка автотранспорта | 101,9 | 100,1 | 100,5 | 100,6 | 100,6 | 100,0 | 101,2 | 100,0 | 100,0 | 101,2 | |
| Эксплуатация личных транспортных средств | 105,3 | 99,7 | 101,7 | 100,5 | 103,3 | 100,5 | 97,1 | 99,8 | 97,9 | 99,4 | |
| Транспортные услуги | 101,6 | 100,1 | 101,6 | 100,0 | 100,0 | 100,1 | 100,1 | 100,0 | 100,3 | 99,9 | |
| Связь | 100,2 | 100,0 | 100,0 | 100,2 | 100,0 | 100,8 | 100,0 | 100,0 | 100,0 | 100,0 | |
| Почтовые услуги | 124,0 | 100,0 | 100,0 | 124,0 | 100,0 | 100,0 | 100,0 | 100,0 | 100,0 | 100,0 | |
| Услуги телефонной и факсимильной связи | 100,0 | 100,0 | 100,0 | 100,0 | 100,0 | 100,8 | 100,0 | 100,0 | 100,0 | 100,0 | |
| Организация отдыха и культурных мероприятий | 111,6 | 103,8 | 101,5 | 102,1 | 103,7 | 101,1 | 100,7 | 100,0 | 100,0 | 100,7 | |
| Аудиовизуальное оборудование и фотоаппаратура | 102,8 | 101,9 | 100,5 | 99,6 | 100,8 | 102,3 | 101,6 | 100,0 | 100,0 | 101,6 | |
| Другие товары и оборудование для отдыха | 130,9 | 109,0 | 106,9 | 111,1 | 101,0 | 100,3 | 101,0 | 100,0 | 100,0 | 101,0 | |
| Услуги по организации культурных мероприятий | 121,3 | 100,0 | 100,0 | 100,0 | 121,3 | 100,0 | 100,0 | 100,0 | 100,0 | 100,0 | |
| Газеты, книги и канцелярские товары | 110,0 | 104,5 | 100,8 | 101,2 | 103,2 | 100,8 | 100,0 | 100,0 | 100,0 | 100,0 | |
| Образование | 104,5 | 100,0 | 100,0 | 104,5 | 100,0 | 100,0 | 100,0 | 100,0 | 100,0 | 100,0 | |
| Рестораны и гостиницы | 114,2 | 100,0 | 103,3 | 100,6 | 109,9 | 102,4 | 100,0 | 100,0 | 100,0 | 100,0 | |
| Общественное питание | 114,3 | 100,0 | 103,1 | 100,6 | 110,2 | 102,4 | 100,0 | 100,0 | 100,0 | 100,0 | |
| Гостиничное обслуживание | 111,3 | 100,0 | 111,3 | 100,0 | 100,0 | 100,8 | 100,0 | 100,0 | 100,0 | 100,0 | |
| Разные товары и услуги | 114,2 | 104,9 | 103,6 | 102,8 | 102,2 | 100,7 | 102,9 | 100,0 | 100,3 | 102,6 | |
| Личное обслуживание | 116,5 | 105,4 | 104,7 | 103,0 | 102,5 | 100,5 | 103,1 | 99,8 | 100,4 | 102,9 | |
| Другие предметы личного обихода | 106,4 | 103,3 | 101,2 | 101,8 | 100,0 | 102,7 | 102,0 | 101,5 | 100,0 | 100,6 | |
| Прочие услуги, не отнесенные к другим категориям | 88,7 | 100,0 | 88,7 | 100,0 | 100,0 | 100,0 | 100,0 | 100,0 | 100,0 | 100,0 | |

¹ К декабрю предыдущего года.

² К последнему месяцу предыдущего квартала.

³ К предыдущему месяцу.

Таблица 1.6: Индексы потребительских цен на товары и услуги по Нарынской области

(в процентах)

| | <u>2012¹</u> | <u>2012²</u> | | | | <u>2013²</u> | | <u>2013³</u> | | |
|---|-------------------------|-------------------------|--------------|--------------|--------------|-------------------------|--------------|-------------------------|--------------|--------------|
| | дек. | I | II | III | IV | I | II | апр. | май | июнь |
| Все товары и услуги | 110,3 | 101,6 | 101,8 | 101,4 | 105,1 | 101,4 | 100,0 | 100,2 | 100,0 | 99,8 |
| Пищевые продукты и безалкогольные напитки | 107,9 | 100,7 | 100,6 | 99,3 | 107,4 | 101,3 | 99,3 | 99,5 | 100,1 | 99,6 |
| Хлебобулочные изделия и крупы | 114,8 | 98,1 | 100,0 | 108,3 | 108,0 | 98,8 | 94,8 | 99,5 | 95,2 | 100,1 |
| Мясо | 101,8 | 103,4 | 105,1 | 93,0 | 100,7 | 102,3 | 106,3 | 102,5 | 103,4 | 100,3 |
| Рыба | 122,7 | 111,2 | 101,0 | 104,5 | 104,5 | 100,8 | 100,4 | 101,5 | 100,0 | 98,9 |
| Молочные изделия, сыр и яйца | 111,7 | 100,5 | 90,1 | 98,7 | 124,9 | 97,7 | 85,8 | 93,7 | 96,5 | 94,9 |
| Масла и жиры | 94,9 | 96,4 | 96,5 | 100,7 | 101,4 | 100,4 | 101,0 | 100,4 | 100,6 | 100,0 |
| Фрукты и овощи | 109,4 | 102,2 | 95,3 | 89,9 | 124,8 | 109,3 | 104,9 | 97,2 | 108,5 | 99,5 |
| Сахар, джем, мед, шоколад и конфеты | 104,8 | 101,0 | 106,9 | 95,1 | 102,1 | 98,3 | 99,9 | 100,0 | 101,3 | 98,7 |
| Другие продукты питания | 118,4 | 105,1 | 103,3 | 107,7 | 101,2 | 101,4 | 99,3 | 101,4 | 99,4 | 98,6 |
| Безалкогольные напитки | 105,9 | 102,6 | 103,2 | 99,2 | 100,8 | 103,0 | 100,3 | 100,6 | 100,2 | 99,5 |
| Алкогольные напитки, табачные изделия | 109,9 | 101,8 | 102,7 | 104,0 | 101,1 | 100,0 | 103,2 | 103,2 | 100,0 | 100,0 |
| Алкогольные напитки | 111,4 | 101,5 | 102,4 | 105,6 | 101,4 | 100,0 | 102,0 | 102,0 | 100,0 | 100,0 |
| Табачные изделия | 106,2 | 102,5 | 103,3 | 100,0 | 100,2 | 100,0 | 107,8 | 107,8 | 100,0 | 100,0 |
| Одежда и обувь | 122,7 | 106,1 | 103,5 | 104,5 | 107,0 | 102,0 | 101,1 | 101,3 | 100,2 | 99,7 |
| Одежда | 122,4 | 105,7 | 102,9 | 103,7 | 108,5 | 101,9 | 100,4 | 100,9 | 100,1 | 99,4 |
| Обувь, включая ремонт | 123,6 | 107,0 | 105,0 | 106,7 | 103,2 | 102,3 | 102,8 | 102,3 | 100,3 | 100,2 |
| Жилищные услуги, вода, электроэнергия, газ и другие виды топлива | 104,5 | 100,1 | 100,9 | 100,2 | 103,3 | 97,8 | 98,5 | 100,0 | 98,5 | 100,0 |
| Арендная плата за жилье | 100,0 | 100,0 | 100,0 | 100,0 | 100,0 | 100,0 | 100,0 | 100,0 | 100,0 | 100,0 |
| Материалы для содержания и ремонта жилых помещений | 108,8 | 100,3 | 108,3 | 99,9 | 100,3 | 99,4 | 99,8 | 99,7 | 100,0 | 100,1 |
| Услуги по текущему содержанию и ремонту жилых помещений | 105,0 | 100,0 | 100,0 | 105,0 | 100,0 | 106,8 | 100,0 | 100,0 | 100,0 | 100,0 |
| Водоснабжение | 100,0 | 100,0 | 100,0 | 100,0 | 100,0 | 100,0 | 100,0 | 100,0 | 100,0 | 100,0 |
| Электричество, газ и прочие виды топлива | 104,5 | 100,1 | 100,0 | 100,0 | 104,3 | 97,1 | 98,2 | 100,0 | 98,2 | 100,0 |
| Предметы домашнего обихода, бытовая техника | 109,0 | 102,5 | 102,2 | 101,5 | 102,6 | 102,8 | 100,7 | 100,2 | 100,4 | 100,2 |
| Мебель и напольные покрытия | 106,1 | 98,9 | 102,1 | 100,1 | 105,0 | 101,9 | 102,3 | 100,4 | 101,6 | 100,3 |
| Бытовые текстильные изделия | 117,9 | 103,8 | 103,0 | 105,0 | 105,0 | 107,0 | 103,3 | 100,0 | 101,0 | 102,3 |
| Бытовые приборы | 109,7 | 102,8 | 100,8 | 103,3 | 102,5 | 101,6 | 99,3 | 100,4 | 99,3 | 99,6 |
| Стеклоизделия, столовые приборы и домашняя утварь | 116,4 | 105,9 | 104,9 | 100,9 | 103,9 | 103,0 | 100,6 | 100,0 | 100,0 | 100,6 |

Продолжение таблицы 1.6

| | <u>2012¹</u> | | <u>2012²</u> | | | | <u>2013²</u> | | <u>2013³</u> | | |
|--|-------------------------|--------------|-------------------------|--------------|--------------|--------------|-------------------------|--------------|-------------------------|--------------|--|
| | дек. | I | II | III | IV | I | II | апр. | май | июнь | |
| Мелкие инструменты и разного рода приспособления | 107,1 | 109,6 | 105,0 | 96,9 | 96,0 | 99,8 | 97,6 | 100,0 | 100,0 | 97,6 | |
| Бытовые товары кратковременного пользования | 101,4 | 101,3 | 100,5 | 100,5 | 99,1 | 102,3 | 99,1 | 100,0 | 100,0 | 99,1 | |
| Здравоохранение | 109,3 | 105,6 | 100,9 | 101,1 | 101,4 | 101,0 | 99,3 | 98,2 | 100,4 | 100,7 | |
| Медикаменты, лечебное оборудование | 110,5 | 107,4 | 101,8 | 99,7 | 101,4 | 102,3 | 96,3 | 96,1 | 98,7 | 101,5 | |
| Амбулаторные услуги | 108,1 | 103,8 | 100,0 | 102,7 | 101,4 | 100,0 | 101,7 | 100,0 | 101,7 | 100,0 | |
| Транспорт | 103,0 | 99,9 | 102,1 | 100,3 | 100,7 | 99,9 | 99,5 | 99,8 | 99,7 | 100,0 | |
| Покупка автотранспорта | 100,7 | 100,1 | 100,4 | 100,2 | 100,0 | 100,0 | 100,4 | 100,0 | 100,0 | 100,4 | |
| Эксплуатация личных транспортных средств | 103,4 | 98,8 | 99,7 | 101,3 | 103,7 | 98,9 | 96,3 | 99,1 | 97,5 | 99,7 | |
| Транспортные услуги | 103,6 | 100,1 | 103,5 | 100,0 | 100,0 | 100,1 | 100,1 | 100,0 | 100,3 | 99,9 | |
| Связь | 100,2 | 100,0 | 100,0 | 100,2 | 100,0 | 100,8 | 100,0 | 100,0 | 100,0 | 100,0 | |
| Почтовые услуги | 124,0 | 100,0 | 100,0 | 124,0 | 100,0 | 100,0 | 100,0 | 100,0 | 100,0 | 100,0 | |
| Услуги телефонной и факсимильной связи | 100,0 | 100,0 | 100,0 | 100,0 | 100,0 | 100,8 | 100,0 | 100,0 | 100,0 | 100,0 | |
| Организация отдыха и культурных мероприятий | 114,5 | 105,7 | 101,6 | 105,0 | 101,6 | 100,6 | 100,2 | 100,1 | 100,1 | 99,9 | |
| Аудиовизуальное оборудование и фотоаппаратура | 108,6 | 102,7 | 101,7 | 101,3 | 102,7 | 101,5 | 100,0 | 100,3 | 100,0 | 99,6 | |
| Другие товары и оборудование для отдыха | 135,8 | 110,8 | 105,8 | 112,1 | 103,3 | 100,4 | 101,8 | 100,0 | 100,8 | 101,1 | |
| Услуги по организации культурных мероприятий | 103,8 | 103,8 | 100,0 | 100,0 | 100,0 | 103,4 | 100,0 | 100,0 | 100,0 | 100,0 | |
| Газеты, книги и канцелярские товары | 113,5 | 106,8 | 100,0 | 106,1 | 100,2 | 99,2 | 99,7 | 100,0 | 100,0 | 99,7 | |
| Образование | 108,0 | 100,0 | 100,0 | 108,0 | 100,0 | 100,0 | 100,0 | 100,0 | 100,0 | 100,0 | |
| Рестораны и гостиницы | 124,1 | 100,0 | 112,0 | 100,0 | 110,8 | 111,7 | 100,0 | 100,0 | 100,0 | 100,0 | |
| Общественное питание | 124,5 | 100,0 | 112,1 | 100,0 | 111,0 | 111,9 | 100,0 | 100,0 | 100,0 | 100,0 | |
| Гостиничное обслуживание | 108,2 | 100,0 | 105,4 | 100,0 | 102,6 | 100,0 | 100,0 | 100,0 | 100,0 | 100,0 | |
| Разные товары и услуги | 112,4 | 101,7 | 102,0 | 106,4 | 101,9 | 106,7 | 101,1 | 100,0 | 100,6 | 100,6 | |
| Личное обслуживание | 113,3 | 101,8 | 102,5 | 106,8 | 101,7 | 107,6 | 101,4 | 100,0 | 100,6 | 100,8 | |
| Другие предметы личного обихода | 106,7 | 100,9 | 97,7 | 103,7 | 104,3 | 100,0 | 99,0 | 100,0 | 100,7 | 98,4 | |
| Прочие услуги, не отнесенные к другим категориям | 100,0 | 100,0 | 100,0 | 100,0 | 100,0 | 100,0 | 100,0 | 100,0 | 100,0 | 100,0 | |

¹ К декабрю предыдущего года.

² К последнему месяцу предыдущего квартала.

³ К предыдущему месяцу.

Таблица 1.7: Индексы потребительских цен на товары и услуги по Ошской области (включая г. Ош)

(в процентах)

| | <u>2012¹</u> | <u>2012²</u> | | | | <u>2013²</u> | | <u>2013³</u> | | |
|---|-------------------------|-------------------------|--------------|--------------|--------------|-------------------------|--------------|-------------------------|--------------|--------------|
| | дек. | I | II | III | IV | I | II | апр. | май | июнь |
| Все товары и услуги | 108,5 | 101,5 | 99,1 | 102,6 | 105,2 | 102,1 | 100,7 | 100,3 | 100,6 | 99,8 |
| Пищевые продукты и безалкогольные напитки | 107,0 | 99,8 | 98,0 | 102,7 | 106,5 | 102,5 | 99,8 | 100,1 | 100,5 | 99,2 |
| Хлебобулочные изделия и крупы | 107,5 | 96,0 | 96,9 | 110,3 | 104,8 | 100,5 | 95,3 | 98,3 | 98,4 | 98,5 |
| Мясо | 101,7 | 101,5 | 100,7 | 99,3 | 100,2 | 101,2 | 100,9 | 100,5 | 100,3 | 100,1 |
| Рыба | 109,5 | 102,9 | 100,9 | 101,1 | 104,3 | 98,1 | 100,3 | 99,0 | 101,1 | 100,3 |
| Молочные изделия, сыр и яйца | 110,2 | 104,7 | 84,9 | 107,0 | 115,8 | 101,1 | 90,2 | 97,1 | 94,3 | 98,5 |
| Масла и жиры | 96,6 | 98,1 | 96,6 | 99,3 | 102,6 | 101,1 | 103,2 | 101,1 | 100,5 | 101,5 |
| Фрукты и овощи | 122,5 | 103,7 | 98,2 | 96,0 | 125,2 | 109,3 | 107,3 | 103,6 | 105,9 | 97,8 |
| Сахар, джем, мед, шоколад и конфеты | 100,7 | 100,9 | 103,6 | 96,5 | 99,8 | 103,0 | 102,3 | 100,7 | 101,1 | 100,5 |
| Другие продукты питания | 117,1 | 105,9 | 99,5 | 106,2 | 104,7 | 101,2 | 103,1 | 100,0 | 102,3 | 100,8 |
| Безалкогольные напитки | 108,3 | 96,5 | 100,0 | 106,2 | 105,7 | 104,6 | 103,5 | 100,0 | 103,4 | 100,1 |
| Алкогольные напитки, табачные изделия | 115,2 | 102,5 | 100,2 | 100,8 | 111,3 | 102,4 | 102,8 | 100,4 | 102,4 | 100,0 |
| Алкогольные напитки | 119,7 | 102,5 | 100,0 | 101,1 | 115,5 | 101,7 | 102,9 | 100,0 | 102,9 | 100,0 |
| Табачные изделия | 103,5 | 102,4 | 100,7 | 100,0 | 100,3 | 105,4 | 102,3 | 102,3 | 100,0 | 100,0 |
| Одежда и обувь | 109,6 | 102,1 | 100,3 | 102,8 | 104,2 | 103,8 | 102,6 | 101,0 | 100,9 | 100,7 |
| Одежда | 109,8 | 101,5 | 99,6 | 102,4 | 106,1 | 103,3 | 102,3 | 100,9 | 100,5 | 100,9 |
| Обувь, включая ремонт | 109,2 | 103,2 | 101,7 | 103,6 | 100,5 | 104,8 | 103,3 | 101,3 | 101,8 | 100,2 |
| Жилищные услуги, вода, электроэнергия, газ и другие виды топлива | 105,9 | 102,6 | 98,2 | 101,6 | 103,5 | 97,4 | 100,8 | 100,5 | 100,1 | 100,2 |
| Арендная плата за жилье | 100,0 | 100,0 | 100,0 | 100,0 | 100,0 | 100,0 | 100,0 | 100,0 | 100,0 | 100,0 |
| Материалы для содержания и ремонта жилых помещений | 100,8 | 100,9 | 104,2 | 93,3 | 102,8 | 100,2 | 105,2 | 101,6 | 101,4 | 102,1 |
| Услуги по текущему содержанию и ремонту жилых помещений | 142,9 | 100,0 | 142,9 | 100,0 | 100,0 | 100,0 | 118,9 | 118,9 | 100,0 | 100,0 |
| Водоснабжение | 136,2 | 100,0 | 100,0 | 136,2 | 100,0 | 100,0 | 100,0 | 100,0 | 100,0 | 100,0 |
| Электричество, газ и прочие виды топлива | 102,8 | 103,2 | 95,9 | 99,8 | 104,1 | 96,8 | 99,3 | 99,2 | 100,0 | 100,0 |
| Предметы домашнего обихода, бытовая техника | 107,6 | 104,0 | 101,0 | 100,1 | 102,4 | 102,3 | 102,6 | 101,2 | 100,5 | 100,8 |
| Мебель и напольные покрытия | 102,9 | 99,9 | 100,3 | 101,1 | 101,7 | 101,1 | 101,5 | 100,4 | 100,0 | 101,1 |
| Бытовые текстильные изделия | 109,0 | 104,7 | 100,8 | 100,0 | 103,2 | 103,6 | 103,1 | 102,1 | 100,0 | 100,9 |
| Бытовые приборы | 102,2 | 103,4 | 99,2 | 99,5 | 100,0 | 101,3 | 100,4 | 99,8 | 100,6 | 100,0 |
| Стеклоизделия, столовые приборы и домашняя утварь | 118,7 | 112,2 | 99,9 | 104,4 | 101,4 | 106,8 | 102,4 | 100,0 | 102,7 | 99,8 |

Продолжение таблицы 1.7

| | <u>2012¹</u> | <u>2012²</u> | | | | <u>2013²</u> | | <u>2013³</u> | | |
|--|-------------------------|-------------------------|--------------|--------------|--------------|-------------------------|--------------|-------------------------|--------------|--------------|
| | дек. | I | II | III | IV | I | II | апр. | май | июнь |
| Мелкие инструменты и разного рода приспособления | 101,2 | 100,4 | 100,0 | 97,6 | 103,3 | 101,3 | 103,1 | 102,4 | 100,7 | 100,0 |
| Бытовые товары кратковременного пользования | 112,4 | 105,1 | 104,6 | 97,0 | 105,4 | 101,0 | 104,7 | 102,8 | 100,0 | 101,9 |
| Здравоохранение | 102,2 | 101,5 | 98,4 | 100,2 | 102,2 | 106,5 | 100,6 | 100,1 | 99,7 | 100,8 |
| Медикаменты, лечебное оборудование | 104,5 | 103,0 | 96,8 | 100,3 | 104,4 | 101,9 | 101,5 | 100,3 | 99,3 | 101,9 |
| Амбулаторные услуги | 100,0 | 100,0 | 100,0 | 100,0 | 100,0 | 110,5 | 100,0 | 100,0 | 100,0 | 100,0 |
| Транспорт | 103,4 | 99,4 | 101,1 | 102,5 | 100,3 | 103,1 | 99,5 | 99,7 | 100,0 | 99,8 |
| Покупка автотранспорта | 100,1 | 100,0 | 100,0 | 100,1 | 100,0 | 100,1 | 100,2 | 100,0 | 100,2 | 100,0 |
| Эксплуатация личных транспортных средств | 99,4 | 94,5 | 99,9 | 102,2 | 102,9 | 98,1 | 97,1 | 99,1 | 98,8 | 99,1 |
| Транспортные услуги | 105,6 | 100,7 | 101,8 | 103,3 | 99,7 | 105,8 | 99,8 | 99,8 | 100,2 | 99,9 |
| Связь | 100,2 | 100,0 | 100,0 | 100,2 | 100,0 | 100,8 | 100,0 | 100,0 | 100,0 | 100,0 |
| Почтовые услуги | 124,0 | 100,0 | 100,0 | 124,0 | 100,0 | 100,0 | 100,0 | 100,0 | 100,0 | 100,0 |
| Услуги телефонной и факсимильной связи | 100,0 | 100,0 | 100,0 | 100,0 | 100,0 | 100,8 | 100,0 | 100,0 | 100,0 | 100,0 |
| Организация отдыха и культурных мероприятий | 109,7 | 103,5 | 100,1 | 102,6 | 103,2 | 102,5 | 99,6 | 100,0 | 99,6 | 100,0 |
| Аудиовизуальное оборудование и фотоаппаратура | 98,9 | 99,5 | 99,5 | 100,2 | 99,8 | 99,3 | 98,6 | 99,9 | 98,7 | 100,0 |
| Другие товары и оборудование для отдыха | 115,7 | 105,0 | 100,0 | 100,2 | 110,0 | 103,9 | 100,1 | 100,1 | 100,0 | 100,0 |
| Услуги по организации культурных мероприятий | 111,6 | 104,0 | 102,4 | 104,7 | 100,0 | 100,0 | 100,0 | 100,0 | 100,0 | 100,0 |
| Газеты, книги и канцелярские товары | 114,8 | 105,8 | 100,0 | 104,5 | 103,8 | 105,0 | 100,0 | 100,0 | 100,0 | 100,0 |
| Образование | 120,9 | 100,0 | 100,0 | 120,9 | 100,0 | 100,0 | 100,0 | 100,0 | 100,0 | 100,0 |
| Рестораны и гостиницы | 127,0 | 120,9 | 100,0 | 100,5 | 104,6 | 100,0 | 100,1 | 100,0 | 100,0 | 100,1 |
| Общественное питание | 127,1 | 121,4 | 100,0 | 100,0 | 104,7 | 100,0 | 100,0 | 100,0 | 100,0 | 100,0 |
| Гостиничное обслуживание | 123,1 | 100,0 | 100,0 | 123,1 | 100,0 | 100,0 | 105,0 | 100,0 | 100,0 | 105,0 |
| Разные товары и услуги | 103,4 | 99,5 | 99,9 | 100,3 | 103,7 | 102,2 | 102,6 | 100,0 | 100,0 | 102,7 |
| Личное обслуживание | 104,7 | 100,5 | 99,8 | 100,4 | 104,0 | 102,5 | 102,9 | 100,0 | 100,0 | 102,9 |
| Другие предметы личного обихода | 102,9 | 100,0 | 100,0 | 100,0 | 102,9 | 100,8 | 100,3 | 100,0 | 99,5 | 100,8 |
| Прочие услуги, не отнесенные к другим категориям | 77,1 | 77,1 | 100,0 | 100,0 | 100,0 | 100,0 | 100,0 | 100,0 | 100,0 | 100,0 |

¹ К декабрю предыдущего года.

² К последнему месяцу предыдущего квартала.

³ К предыдущему месяцу.

Таблица 1.8: Индексы потребительских цен на товары и услуги по Таласской области

(в процентах)

| | <u>2012¹</u> | <u>2012²</u> | | | | <u>2013²</u> | | <u>2013³</u> | | |
|---|-------------------------|-------------------------|--------------|--------------|--------------|-------------------------|--------------|-------------------------|--------------|--------------|
| | дек. | I | II | III | IV | I | II | апр. | май | июнь |
| Все товары и услуги | 105,4 | 101,1 | 99,6 | 101,5 | 103,1 | 100,9 | 100,3 | 100,3 | 100,1 | 100,0 |
| Пищевые продукты и безалкогольные напитки | 102,0 | 99,6 | 98,0 | 100,3 | 104,2 | 100,6 | 99,7 | 100,0 | 99,9 | 99,9 |
| Хлебобулочные изделия и крупы | 110,6 | 99,0 | 97,8 | 110,1 | 103,7 | 101,1 | 95,8 | 98,9 | 97,0 | 99,9 |
| Мясо | 94,6 | 99,6 | 100,1 | 97,1 | 97,8 | 100,7 | 104,0 | 101,7 | 102,5 | 99,7 |
| Рыба | 100,3 | 97,1 | 103,2 | 100,1 | 100,1 | 101,0 | 101,0 | 100,8 | 100,3 | 100,0 |
| Молочные изделия, сыр и яйца | 101,6 | 97,9 | 92,2 | 96,8 | 116,2 | 96,7 | 95,8 | 97,8 | 99,3 | 98,5 |
| Масла и жиры | 97,7 | 97,5 | 97,5 | 101,0 | 101,7 | 100,9 | 97,9 | 98,5 | 99,4 | 100,0 |
| Фрукты и овощи | 90,5 | 98,6 | 85,7 | 82,7 | 129,6 | 99,8 | 109,5 | 104,1 | 104,3 | 100,9 |
| Сахар, джем, мед, шоколад и конфеты | 108,7 | 104,4 | 109,1 | 96,7 | 98,7 | 99,3 | 97,7 | 97,2 | 101,7 | 98,9 |
| Другие продукты питания | 114,2 | 106,2 | 100,1 | 105,2 | 102,1 | 99,5 | 101,2 | 100,8 | 100,4 | 100,0 |
| Безалкогольные напитки | 103,1 | 100,8 | 102,3 | 99,6 | 100,4 | 106,9 | 100,3 | 100,6 | 99,7 | 100,0 |
| Алкогольные напитки, табачные изделия | 112,8 | 102,1 | 102,0 | 105,4 | 102,8 | 101,6 | 101,4 | 100,7 | 100,7 | 100,1 |
| Алкогольные напитки | 115,0 | 102,9 | 101,1 | 107,6 | 102,8 | 101,5 | 100,7 | 100,3 | 100,4 | 100,1 |
| Табачные изделия | 106,1 | 100,0 | 104,7 | 98,8 | 102,6 | 102,2 | 104,3 | 102,4 | 101,9 | 100,0 |
| Одежда и обувь | 112,8 | 102,6 | 101,9 | 103,1 | 104,6 | 101,7 | 101,7 | 101,2 | 100,2 | 100,2 |
| Одежда | 109,5 | 103,0 | 100,5 | 100,9 | 104,9 | 102,5 | 100,2 | 100,7 | 99,9 | 99,7 |
| Обувь, включая ремонт | 120,7 | 101,6 | 105,5 | 108,5 | 103,8 | 100,0 | 104,9 | 102,5 | 100,9 | 101,5 |
| Жилищные услуги, вода, электроэнергия, газ и другие виды топлива | 98,4 | 103,0 | 93,4 | 99,9 | 102,4 | 98,2 | 99,9 | 100,0 | 100,1 | 99,9 |
| Арендная плата за жилье | 100,0 | 100,0 | 100,0 | 100,0 | 100,0 | 100,0 | 100,0 | 100,0 | 100,0 | 100,0 |
| Материалы для содержания и ремонта жилых помещений | 110,1 | 100,7 | 106,8 | 98,9 | 103,4 | 99,6 | 99,1 | 99,3 | 100,8 | 99,0 |
| Услуги по текущему содержанию и ремонту жилых помещений | 111,6 | 100,0 | 111,6 | 100,0 | 100,0 | 100,0 | 100,0 | 100,0 | 100,0 | 100,0 |
| Водоснабжение | 100,0 | 100,0 | 100,0 | 100,0 | 100,0 | 100,0 | 100,0 | 100,0 | 100,0 | 100,0 |
| Электричество, газ и прочие виды топлива | 96,8 | 103,4 | 91,4 | 99,9 | 102,5 | 97,9 | 100,0 | 100,0 | 100,0 | 100,0 |
| Предметы домашнего обихода, бытовая техника | 106,7 | 103,5 | 100,2 | 101,2 | 101,7 | 102,0 | 100,5 | 100,8 | 100,0 | 99,7 |
| Мебель и напольные покрытия | 114,8 | 110,1 | 99,0 | 102,4 | 102,9 | 101,8 | 100,9 | 101,0 | 100,0 | 99,9 |
| Бытовые текстильные изделия | 116,6 | 105,3 | 103,9 | 103,0 | 103,5 | 102,5 | 100,2 | 100,6 | 99,7 | 100,0 |
| Бытовые приборы | 97,1 | 100,4 | 98,3 | 99,0 | 99,5 | 101,6 | 100,2 | 102,4 | 99,2 | 98,5 |
| Стекланные изделия, столовые приборы и домашняя утварь | 110,1 | 101,6 | 99,8 | 105,1 | 103,3 | 101,4 | 99,4 | 100,0 | 99,6 | 99,9 |

Продолжение таблицы 1.8

| | 2012 ¹ | | 2012 ² | | | | 2013 ² | | 2013 ³ | | |
|--|-------------------|--------------|-------------------|--------------|--------------|--------------|-------------------|--------------|-------------------|--------------|--|
| | дек. | I | II | III | IV | I | II | апр. | май | июнь | |
| Мелкие инструменты и разного рода приспособления | 104,3 | 100,7 | 102,3 | 100,4 | 101,0 | 100,4 | 100,2 | 100,0 | 100,2 | 100,0 | |
| Бытовые товары кратковременного пользования | 99,1 | 99,7 | 100,9 | 98,4 | 100,0 | 102,8 | 101,0 | 100,0 | 101,0 | 100,0 | |
| Здравоохранение | 108,7 | 109,8 | 101,0 | 99,1 | 99,0 | 99,6 | 106,0 | 99,8 | 103,3 | 102,8 | |
| Медикаменты, лечебное оборудование | 96,9 | 99,4 | 102,5 | 97,5 | 97,4 | 99,1 | 103,8 | 99,6 | 103,3 | 100,9 | |
| Амбулаторные услуги | 117,2 | 117,2 | 100,0 | 100,0 | 100,0 | 100,0 | 107,5 | 100,0 | 103,4 | 104,0 | |
| Транспорт | 111,9 | 100,8 | 108,4 | 101,3 | 101,1 | 100,7 | 99,6 | 100,0 | 99,8 | 99,8 | |
| Покупка автотранспорта | 99,8 | 100,0 | 99,8 | 100,0 | 100,0 | 100,2 | 100,3 | 100,3 | 100,0 | 100,0 | |
| Эксплуатация личных транспортных средств | 116,9 | 104,1 | 104,0 | 101,7 | 106,2 | 103,2 | 97,3 | 99,6 | 98,2 | 99,5 | |
| Транспортные услуги | 114,3 | 100,1 | 112,4 | 101,5 | 100,0 | 100,1 | 100,1 | 100,0 | 100,2 | 99,9 | |
| Связь | 100,2 | 100,0 | 100,0 | 100,2 | 100,0 | 100,8 | 100,0 | 100,0 | 100,0 | 100,0 | |
| Почтовые услуги | 124,0 | 100,0 | 100,0 | 124,0 | 100,0 | 100,0 | 100,0 | 100,0 | 100,0 | 100,0 | |
| Услуги телефонной и факсимильной связи | 100,0 | 100,0 | 100,0 | 100,0 | 100,0 | 100,8 | 100,0 | 100,0 | 100,0 | 100,0 | |
| Организация отдыха и культурных мероприятий | 108,8 | 102,1 | 102,6 | 101,6 | 102,2 | 99,9 | 101,2 | 100,7 | 100,2 | 100,2 | |
| Аудиовизуальное оборудование и фотоаппаратура | 112,7 | 105,2 | 103,1 | 101,2 | 102,7 | 101,5 | 103,0 | 102,1 | 100,8 | 100,0 | |
| Другие товары и оборудование для отдыха | 105,6 | 101,0 | 102,2 | 100,5 | 101,7 | 98,6 | 100,2 | 99,3 | 99,2 | 101,7 | |
| Услуги по организации культурных мероприятий | 120,9 | 100,0 | 106,6 | 107,2 | 105,8 | 100,0 | 100,0 | 100,0 | 100,0 | 100,0 | |
| Газеты, книги и канцелярские товары | 102,6 | 100,0 | 101,1 | 100,8 | 100,6 | 98,9 | 100,0 | 100,0 | 100,0 | 100,0 | |
| Образование | 101,1 | 100,0 | 100,0 | 101,1 | 100,0 | 100,0 | 100,0 | 100,0 | 100,0 | 100,0 | |
| Рестораны и гостиницы | 106,5 | 100,4 | 100,2 | 104,8 | 101,1 | 101,9 | 103,2 | 102,2 | 100,0 | 101,0 | |
| Общественное питание | 106,7 | 100,4 | 100,2 | 105,0 | 101,1 | 101,9 | 103,2 | 102,2 | 100,0 | 101,0 | |
| Гостиничное обслуживание | 100,0 | 100,0 | 100,0 | 100,0 | 100,0 | 102,5 | 100,0 | 100,0 | 100,0 | 100,0 | |
| Разные товары и услуги | 113,3 | 104,3 | 103,6 | 102,5 | 102,3 | 105,6 | 99,6 | 100,2 | 100,0 | 99,4 | |
| Личное обслуживание | 113,4 | 104,1 | 103,7 | 102,6 | 102,4 | 106,3 | 99,8 | 100,2 | 100,0 | 99,6 | |
| Другие предметы личного обихода | 117,0 | 107,9 | 103,4 | 102,1 | 102,7 | 101,4 | 97,8 | 100,1 | 99,8 | 97,8 | |
| Прочие услуги, не отнесенные к другим категориям | 100,0 | 100,0 | 100,0 | 100,0 | 100,0 | 100,0 | 100,0 | 100,0 | 100,0 | 100,0 | |

¹ К декабрю предыдущего года.

² К последнему месяцу предыдущего квартала.

³ К предыдущему месяцу.

Таблица 1.9: Индексы потребительских цен на товары и услуги по Чуйской области

(в процентах)

| | <u>2012¹</u> | <u>2012²</u> | | | | <u>2013²</u> | | <u>2013³</u> | | |
|---|-------------------------|-------------------------|--------------|--------------|--------------|-------------------------|--------------|-------------------------|--------------|--------------|
| | дек. | I | II | III | IV | I | II | апр. | май | июнь |
| Все товары и услуги | 105,9 | 100,2 | 99,8 | 102,2 | 103,7 | 100,9 | 101,7 | 100,4 | 101,6 | 99,7 |
| Пищевые продукты и безалкогольные напитки | 103,9 | 98,5 | 98,0 | 101,3 | 106,3 | 100,0 | 101,6 | 100,0 | 102,8 | 98,9 |
| Хлебобулочные изделия и крупы | 110,0 | 95,5 | 98,0 | 112,8 | 104,2 | 101,7 | 99,5 | 100,0 | 99,9 | 99,6 |
| Мясо | 91,7 | 97,6 | 94,2 | 99,6 | 100,1 | 99,3 | 101,7 | 100,6 | 100,2 | 100,8 |
| Рыба | 110,7 | 103,1 | 96,7 | 103,5 | 107,2 | 101,6 | 102,2 | 101,1 | 100,4 | 100,7 |
| Молочные изделия, сыр и яйца | 105,3 | 98,8 | 96,6 | 100,0 | 110,3 | 95,6 | 96,9 | 98,5 | 99,4 | 99,0 |
| Масла и жиры | 101,7 | 100,7 | 99,8 | 99,8 | 101,4 | 99,7 | 100,0 | 99,9 | 99,9 | 100,1 |
| Фрукты и овощи | 117,0 | 103,4 | 98,8 | 84,5 | 135,5 | 99,1 | 109,7 | 100,3 | 115,4 | 94,7 |
| Сахар, джем, мед, шоколад и конфеты | 100,4 | 98,9 | 105,0 | 97,3 | 99,3 | 101,0 | 100,5 | 98,9 | 102,9 | 98,7 |
| Другие продукты питания | 97,1 | 100,0 | 98,0 | 98,8 | 100,2 | 103,2 | 99,6 | 99,7 | 100,0 | 99,9 |
| Безалкогольные напитки | 103,0 | 101,1 | 101,1 | 100,0 | 100,8 | 90,2 | 101,1 | 100,2 | 100,1 | 100,8 |
| Алкогoльные напитки, табачные изделия | 104,5 | 101,8 | 100,0 | 102,0 | 100,6 | 100,1 | 101,1 | 101,1 | 100,0 | 100,0 |
| Алкогoльные напитки | 99,8 | 98,8 | 100,0 | 100,0 | 100,9 | 100,1 | 100,0 | 100,0 | 100,0 | 100,0 |
| Табачные изделия | 115,5 | 108,7 | 100,0 | 106,2 | 100,0 | 100,3 | 105,1 | 105,1 | 100,0 | 100,0 |
| Одежда и обувь | 109,4 | 102,1 | 102,0 | 101,4 | 103,6 | 102,6 | 103,7 | 101,9 | 100,8 | 100,9 |
| Одежда | 110,2 | 102,7 | 101,6 | 101,5 | 104,1 | 103,1 | 102,3 | 100,9 | 100,7 | 100,7 |
| Обувь, включая ремонт | 107,3 | 100,7 | 103,0 | 101,1 | 102,3 | 101,6 | 107,0 | 104,5 | 101,3 | 101,1 |
| Жилищные услуги, вода, электроэнергия, газ и другие виды топлива | 104,4 | 100,6 | 101,3 | 101,8 | 100,5 | 100,5 | 102,0 | 100,5 | 101,3 | 100,2 |
| Арендная плата за жилье | 100,0 | 100,0 | 100,0 | 100,0 | 100,0 | 100,0 | 100,0 | 100,0 | 100,0 | 100,0 |
| Материалы для содержания и ремонта жилых помещений | 106,2 | 101,1 | 108,7 | 95,6 | 101,1 | 102,9 | 104,5 | 100,7 | 102,4 | 101,3 |
| Услуги по текущему содержанию и ремонту жилых помещений | 104,3 | 102,3 | 101,3 | 100,0 | 100,6 | 106,4 | 116,9 | 107,8 | 106,9 | 101,4 |
| Водоснабжение | 92,9 | 92,9 | 100,0 | 100,0 | 100,0 | 100,0 | 118,4 | 100,0 | 118,4 | 100,0 |
| Энергoэлектричество, газ и прочие виды топлива | 104,9 | 101,0 | 100,6 | 102,7 | 100,5 | 100,0 | 100,1 | 100,1 | 100,0 | 100,0 |
| Предметы домашнего обихода, бытовая техника | 110,2 | 103,0 | 101,6 | 102,1 | 103,1 | 102,5 | 101,7 | 100,4 | 100,7 | 100,7 |
| Мебель и напольные покрытия | 119,9 | 107,6 | 103,6 | 102,8 | 104,6 | 103,2 | 100,5 | 99,8 | 100,4 | 100,2 |
| Бытовые текстильные изделия | 113,4 | 103,5 | 102,8 | 100,6 | 106,1 | 105,1 | 103,3 | 100,6 | 102,2 | 100,4 |
| Бытовые приборы | 105,2 | 101,7 | 101,3 | 99,9 | 102,2 | 101,9 | 102,2 | 100,9 | 100,4 | 100,8 |
| Стеклoнные изделия, столовые приборы и домашняя утварь | 106,1 | 101,0 | 101,1 | 101,6 | 102,2 | 100,9 | 103,7 | 100,5 | 101,2 | 102,0 |

Продолжение таблицы 1.9

| | <u>2012¹</u> | | <u>2012²</u> | | | | <u>2013²</u> | | <u>2013³</u> | | |
|--|-------------------------|--------------|-------------------------|--------------|--------------|--------------|-------------------------|--------------|-------------------------|--------------|--|
| | дек. | I | II | III | IV | I | II | апр. | май | июнь | |
| Мелкие инструменты и разного рода приспособления | 98,2 | 99,2 | 98,5 | 98,6 | 101,9 | 102,5 | 103,3 | 100,4 | 100,5 | 102,4 | |
| Бытовые товары кратковременного пользования | 106,1 | 100,6 | 99,8 | 104,7 | 100,9 | 101,4 | 100,6 | 100,4 | 100,0 | 100,2 | |
| Здравоохранение | 112,5 | 102,0 | 104,6 | 102,8 | 102,5 | 104,3 | 106,7 | 101,0 | 100,5 | 105,2 | |
| Медикаменты, лечебное оборудование | 109,9 | 100,7 | 104,3 | 101,9 | 102,7 | 102,9 | 101,9 | 100,7 | 101,1 | 100,1 | |
| Амбулаторные услуги | 114,8 | 103,2 | 104,9 | 103,5 | 102,4 | 105,5 | 110,6 | 101,3 | 100,0 | 109,2 | |
| Транспорт | 107,7 | 100,0 | 101,0 | 104,4 | 102,2 | 100,3 | 99,6 | 99,9 | 99,8 | 99,9 | |
| Покупка автотранспорта | 100,8 | 100,0 | 100,2 | 100,4 | 100,2 | 100,2 | 100,4 | 100,2 | 100,0 | 100,2 | |
| Эксплуатация личных транспортных средств | 106,1 | 99,8 | 100,6 | 102,0 | 103,6 | 98,2 | 96,2 | 99,0 | 97,8 | 99,3 | |
| Транспортные услуги | 110,6 | 100,0 | 101,3 | 106,5 | 102,4 | 100,8 | 100,1 | 100,0 | 100,2 | 100,0 | |
| Связь | 100,2 | 100,0 | 100,0 | 100,2 | 100,0 | 100,8 | 100,0 | 100,0 | 100,0 | 100,0 | |
| Почтовые услуги | 124,0 | 100,0 | 100,0 | 124,0 | 100,0 | 100,0 | 100,0 | 100,0 | 100,0 | 100,0 | |
| Услуги телефонной и факсимильной связи | 100,0 | 100,0 | 100,0 | 100,0 | 100,0 | 100,8 | 100,0 | 100,0 | 100,0 | 100,0 | |
| Организация отдыха и культурных мероприятий | 111,6 | 103,8 | 103,9 | 101,6 | 101,8 | 101,4 | 101,1 | 99,9 | 101,5 | 99,6 | |
| Аудиовизуальное оборудование и фотоаппаратура | 128,4 | 109,6 | 109,8 | 102,5 | 104,0 | 102,5 | 102,9 | 100,3 | 101,9 | 100,7 | |
| Другие товары и оборудование для отдыха | 93,7 | 98,7 | 100,9 | 97,4 | 96,6 | 102,2 | 103,1 | 99,2 | 104,4 | 99,5 | |
| Услуги по организации культурных мероприятий | 100,0 | 100,0 | 100,0 | 100,0 | 100,0 | 100,5 | 100,0 | 100,0 | 100,0 | 100,0 | |
| Газеты, книги и канцелярские товары | 103,2 | 100,6 | 99,3 | 102,3 | 101,1 | 100,3 | 98,8 | 99,7 | 100,6 | 98,5 | |
| Образование | 113,3 | 100,0 | 100,0 | 113,3 | 100,0 | 100,0 | 100,0 | 100,0 | 100,0 | 100,0 | |
| Рестораны и гостиницы | 110,8 | 102,3 | 101,1 | 102,4 | 104,6 | 104,1 | 102,6 | 100,0 | 102,0 | 100,6 | |
| Общественное питание | 111,0 | 102,4 | 101,1 | 102,4 | 104,7 | 104,1 | 102,7 | 100,0 | 102,1 | 100,6 | |
| Гостиничное обслуживание | 102,1 | 100,0 | 100,0 | 101,4 | 100,7 | 101,9 | 100,0 | 100,0 | 100,0 | 100,0 | |
| Разные товары и услуги | 107,8 | 103,0 | 102,4 | 101,0 | 101,1 | 106,4 | 101,3 | 100,2 | 100,3 | 100,8 | |
| Личное обслуживание | 108,8 | 103,4 | 102,7 | 101,2 | 101,3 | 106,8 | 101,4 | 100,2 | 100,3 | 100,9 | |
| Другие предметы личного обихода | 101,5 | 100,8 | 100,3 | 100,0 | 100,4 | 102,9 | 101,0 | 100,0 | 100,8 | 100,2 | |
| Прочие услуги, не отнесенные к другим категориям | 100,0 | 100,0 | 100,0 | 100,0 | 100,0 | 105,7 | 100,0 | 100,0 | 100,0 | 100,0 | |

¹ К декабрю предыдущего года.

² К последнему месяцу предыдущего квартала.

³ К предыдущему месяцу.

Таблица 1.10: Индексы потребительских цен на товары и услуги по г.Бишкек

(в процентах)

| | <u>2012¹</u> | <u>2012²</u> | | | | <u>2013²</u> | | <u>2013³</u> | | |
|---|-------------------------|-------------------------|--------------|--------------|--------------|-------------------------|--------------|-------------------------|--------------|--------------|
| | дек. | I | II | III | IV | I | II | апр. | май | июнь |
| Все товары и услуги | 107,0 | 100,7 | 100,3 | 102,0 | 103,9 | 101,1 | 100,1 | 99,7 | 100,1 | 100,3 |
| Пищевые продукты и безалкогольные напитки | 103,8 | 99,4 | 97,0 | 102,2 | 105,4 | 101,0 | 99,2 | 99,3 | 99,9 | 100,0 |
| Хлебобулочные изделия и крупы | 109,3 | 95,6 | 98,1 | 110,4 | 105,5 | 100,3 | 99,4 | 99,5 | 99,9 | 100,0 |
| Мясо | 98,5 | 100,5 | 97,4 | 99,7 | 101,0 | 99,7 | 102,4 | 100,7 | 101,1 | 100,6 |
| Рыба | 124,5 | 101,7 | 105,8 | 108,3 | 106,8 | 100,0 | 99,0 | 100,1 | 100,0 | 98,9 |
| Молочные изделия, сыр и яйца | 109,1 | 102,5 | 88,8 | 104,2 | 115,0 | 99,4 | 92,1 | 98,2 | 97,2 | 96,5 |
| Масла и жиры | 100,2 | 99,9 | 97,7 | 101,6 | 101,0 | 99,9 | 98,1 | 98,7 | 99,7 | 99,6 |
| Фрукты и овощи | 104,1 | 103,1 | 90,7 | 90,2 | 123,3 | 105,6 | 96,0 | 97,0 | 97,9 | 101,0 |
| Сахар, джем, мед, шоколад и конфеты | 97,6 | 100,7 | 101,9 | 95,8 | 99,3 | 98,0 | 103,1 | 100,7 | 103,1 | 99,3 |
| Другие продукты питания | 100,3 | 98,8 | 99,3 | 102,1 | 100,1 | 100,0 | 99,8 | 99,9 | 100,0 | 99,9 |
| Безалкогольные напитки | 102,9 | 101,6 | 100,7 | 100,0 | 100,5 | 109,3 | 100,6 | 100,0 | 100,1 | 100,5 |
| Алкогoльные напитки, табачные изделия | 108,4 | 100,3 | 101,9 | 101,6 | 104,4 | 102,8 | 101,7 | 100,0 | 100,0 | 101,7 |
| Алкогoльные напитки | 109,4 | 100,4 | 101,0 | 101,8 | 106,0 | 103,5 | 102,2 | 100,0 | 100,0 | 102,2 |
| Табачные изделия | 105,8 | 100,1 | 104,6 | 101,1 | 100,0 | 100,4 | 100,0 | 100,0 | 100,0 | 100,0 |
| Одежда и обувь | 117,5 | 105,6 | 104,1 | 101,4 | 105,4 | 101,9 | 102,8 | 100,2 | 101,1 | 101,4 |
| Одежда | 114,9 | 102,3 | 103,2 | 101,7 | 107,0 | 101,6 | 101,6 | 100,2 | 100,3 | 101,1 |
| Обувь, включая ремонт | 123,2 | 113,0 | 105,9 | 100,8 | 102,2 | 102,6 | 105,4 | 100,1 | 103,0 | 102,2 |
| Жилищные услуги, вода, электроэнергия, газ и другие виды топлива | 104,7 | 100,2 | 101,6 | 100,7 | 102,2 | 99,3 | 100,3 | 100,2 | 100,1 | 100,0 |
| Арендная плата за жилье | 100,0 | 100,0 | 100,0 | 100,0 | 100,0 | 100,0 | 100,0 | 100,0 | 100,0 | 100,0 |
| Материалы для содержания и ремонта жилых помещений | 111,5 | 102,9 | 109,7 | 100,1 | 98,6 | 102,5 | 102,7 | 101,2 | 101,5 | 100,0 |
| Услуги по текущему содержанию и ремонту жилых помещений | 122,5 | 100,0 | 122,5 | 100,0 | 100,0 | 100,0 | 100,0 | 100,0 | 100,0 | 100,0 |
| Водоснабжение | 100,0 | 100,0 | 100,0 | 100,0 | 100,0 | 100,0 | 100,0 | 100,0 | 100,0 | 100,0 |
| Электричество, газ и прочие виды топлива | 103,7 | 99,9 | 100,1 | 100,9 | 102,8 | 98,8 | 100,1 | 100,1 | 100,0 | 100,0 |
| Предметы домашнего обихода, бытовая техника | 108,7 | 101,5 | 103,2 | 101,9 | 101,9 | 102,3 | 100,0 | 100,4 | 100,1 | 99,6 |
| Мебель и напольные покрытия | 102,1 | 97,6 | 100,7 | 102,3 | 101,5 | 102,8 | 101,6 | 101,2 | 100,4 | 100,0 |
| Бытовые текстильные изделия | 107,0 | 102,6 | 102,1 | 100,7 | 101,4 | 105,6 | 101,8 | 101,8 | 100,0 | 100,0 |
| Бытовые приборы | 118,8 | 105,9 | 106,0 | 103,1 | 102,7 | 102,5 | 100,0 | 100,0 | 100,0 | 100,0 |
| Стекланные изделия, столовые приборы и домашняя утварь | 112,0 | 101,7 | 101,0 | 105,2 | 103,6 | 100,0 | 96,9 | 100,0 | 100,0 | 96,9 |

Продолжение таблицы 1.10

| | <u>2012¹</u> | | <u>2012²</u> | | | | <u>2013²</u> | | <u>2013³</u> | | |
|--|-------------------------|--------------|-------------------------|--------------|--------------|--------------|-------------------------|--------------|-------------------------|--------------|--|
| | дек. | I | II | III | IV | I | II | апр. | май | июнь | |
| Мелкие инструменты и разного рода приспособления | 108,3 | 100,0 | 108,3 | 100,0 | 100,0 | 110,1 | 100,0 | 100,0 | 100,0 | 100,0 | |
| Бытовые товары кратковременного пользования | 108,2 | 102,2 | 104,3 | 100,2 | 101,4 | 100,0 | 99,3 | 99,3 | 100,0 | 100,0 | |
| Здравоохранение | 109,2 | 104,0 | 100,3 | 105,7 | 99,0 | 105,2 | 103,4 | 100,3 | 101,0 | 102,1 | |
| Медикаменты, лечебное оборудование | 97,1 | 98,4 | 100,4 | 103,8 | 94,6 | 101,2 | 101,1 | 100,3 | 100,6 | 100,3 | |
| Амбулаторные услуги | 121,4 | 109,5 | 100,3 | 107,4 | 102,9 | 107,8 | 104,8 | 100,3 | 101,2 | 103,2 | |
| Транспорт | 108,9 | 99,4 | 108,0 | 101,0 | 100,4 | 100,0 | 98,9 | 99,3 | 99,7 | 99,9 | |
| Покупка автотранспорта | 98,2 | 100,1 | 97,9 | 99,8 | 100,4 | 100,5 | 98,2 | 97,3 | 100,4 | 100,6 | |
| Эксплуатация личных транспортных средств | 102,6 | 98,3 | 99,7 | 101,4 | 103,2 | 98,4 | 97,0 | 99,0 | 98,4 | 99,5 | |
| Транспортные услуги | 114,3 | 99,5 | 113,8 | 101,2 | 99,7 | 100,3 | 99,6 | 100,0 | 99,8 | 99,8 | |
| Связь | 100,2 | 100,0 | 100,0 | 100,2 | 100,0 | 100,8 | 100,0 | 100,0 | 100,0 | 100,0 | |
| Почтовые услуги | 124,0 | 100,0 | 100,0 | 124,0 | 100,0 | 100,0 | 100,0 | 100,0 | 100,0 | 100,0 | |
| Услуги телефонной и факсимильной связи | 100,0 | 100,0 | 100,0 | 100,0 | 100,0 | 100,8 | 100,0 | 100,0 | 100,0 | 100,0 | |
| Организация отдыха и культурных мероприятий | 107,0 | 101,7 | 99,5 | 104,9 | 100,7 | 101,8 | 100,2 | 100,0 | 100,2 | 100,0 | |
| Аудиовизуальное оборудование и фотоаппаратура | 106,3 | 105,1 | 100,1 | 100,9 | 100,1 | 100,1 | 100,0 | 100,0 | 100,0 | 100,0 | |
| Другие товары и оборудование для отдыха | 109,5 | 100,0 | 104,3 | 104,8 | 100,1 | 100,0 | 100,4 | 100,0 | 100,0 | 100,4 | |
| Услуги по организации культурных мероприятий | 124,7 | 100,0 | 100,0 | 97,6 | 127,8 | 114,1 | 101,0 | 99,7 | 101,6 | 99,7 | |
| Газеты, книги и канцелярские товары | 103,2 | 100,0 | 97,3 | 109,8 | 96,6 | 100,4 | 100,0 | 100,0 | 100,0 | 100,0 | |
| Образование | 105,0 | 100,1 | 100,0 | 105,0 | 99,9 | 100,0 | 100,1 | 100,0 | 100,0 | 100,0 | |
| Рестораны и гостиницы | 115,8 | 103,6 | 103,9 | 103,8 | 103,8 | 101,5 | 100,1 | 100,0 | 100,1 | 100,0 | |
| Общественное питание | 116,2 | 103,7 | 103,9 | 102,8 | 104,9 | 101,5 | 100,0 | 100,0 | 100,0 | 100,0 | |
| Гостиничное обслуживание | 101,9 | 100,1 | 101,7 | 139,7 | 71,6 | 100,1 | 106,3 | 100,2 | 106,0 | 100,1 | |
| Разные товары и услуги | 108,0 | 101,9 | 101,9 | 104,0 | 100,0 | 99,9 | 99,8 | 99,8 | 99,9 | 100,1 | |
| Личное обслуживание | 108,7 | 102,7 | 101,3 | 104,3 | 100,2 | 99,9 | 99,8 | 99,7 | 99,9 | 100,1 | |
| Другие предметы личного обихода | 107,3 | 106,0 | 100,0 | 102,3 | 99,0 | 100,0 | 100,4 | 100,0 | 100,4 | 100,0 | |
| Прочие услуги, не отнесенные к другим категориям | 93,0 | 72,0 | 129,2 | 100,0 | 100,0 | 100,0 | 100,0 | 100,0 | 100,0 | 100,0 | |

¹ К декабрю предыдущего года.

² К последнему месяцу предыдущего квартала.

³ К предыдущему месяцу.

Таблица 1.11: Индекс потребительских цен на товары и услуги по территории

(2005=100)

| | 2012 | 2012 | | | | 2013 | | 2013 | | |
|--------------------------------|--------------|--------------|--------------|--------------|--------------|--------------|--------------|--------------|--------------|--------------|
| | | I | II | III | IV | I | II | апр. | май | июнь |
| Кыргызская Республика | 200,3 | 197,1 | 197,3 | 199,5 | 207,5 | 212,3 | 212,8 | 212,3 | 213,0 | 213,3 |
| Баткенская область | 242,70 | 239,4 | 239,8 | 241,4 | 250,3 | 255,3 | 253,7 | 254,8 | 253,9 | 252,2 |
| Джалал-Абадская область | 223,02 | 219,2 | 218,9 | 220,8 | 233,2 | 239,6 | 240,5 | 239,8 | 240,7 | 241,0 |
| Иссык-Кульская область | 184,60 | 178,9 | 181,3 | 185,4 | 192,7 | 195,5 | 197,7 | 197,0 | 197,7 | 198,4 |
| Нарынская область | 203,28 | 197,9 | 200,6 | 204,0 | 210,7 | 217,7 | 218,4 | 218,6 | 218,6 | 218,2 |
| Ошская область (включая г. Ош) | 229,56 | 227,2 | 225,2 | 227,5 | 238,4 | 246,1 | 248,8 | 248,0 | 249,5 | 249,0 |
| Таласская область | 201,17 | 199,6 | 198,5 | 200,4 | 206,1 | 210,0 | 210,6 | 210,5 | 210,7 | 210,6 |
| Чуйская область | 202,11 | 199,9 | 199,0 | 201,6 | 207,9 | 213,3 | 215,6 | 213,6 | 217,0 | 216,4 |
| г. Бишкек | 190,15 | 186,9 | 187,5 | 189,5 | 196,7 | 200,9 | 200,7 | 200,3 | 200,5 | 201,2 |

Таблица 2.1: Средние цены на отдельные виды продовольственных товаров

(сомов за килограмм)

| | 2012 | 2012 | | | | 2013 | | 2013 | | |
|--------------------------------|--------|--------|--------|--------|--------|--------|--------|--------|--------|--------|
| | | I | II | III | IV | I | II | апр. | май | июнь |
| Рис среднезерный | 66,76 | 66,55 | 66,50 | 67,68 | 66,31 | 67,67 | 68,42 | 67,98 | 68,63 | 68,67 |
| Мука пшеничная высшего сорта | 32,76 | 30,90 | 30,14 | 33,13 | 36,88 | 37,14 | 36,88 | 36,97 | 36,91 | 36,76 |
| Мука пшеничная первого сорта | 26,68 | 24,89 | 23,87 | 26,86 | 31,11 | 30,91 | 30,18 | 30,55 | 30,17 | 29,84 |
| Крупа манная | 48,13 | 49,14 | 47,90 | 47,72 | 47,75 | 47,76 | 47,66 | 47,63 | 47,65 | 47,69 |
| Хлеб из пшеничной муки 1 сорта | 38,17 | 35,88 | 35,56 | 38,59 | 42,66 | 42,80 | 42,25 | 42,60 | 42,16 | 41,98 |
| Торт бисквитный | 276,21 | 267,20 | 268,75 | 278,50 | 290,40 | 295,64 | 313,48 | 313,59 | 313,43 | 313,42 |
| Макаронные изделия | 71,10 | 69,83 | 69,33 | 71,34 | 73,92 | 73,47 | 73,73 | 73,75 | 73,81 | 73,63 |
| Вермишель, лапша | 45,29 | 44,77 | 44,37 | 45,10 | 46,93 | 47,18 | 47,35 | 47,41 | 47,41 | 47,21 |
| Говядина | 297,33 | 308,98 | 295,65 | 291,04 | 293,64 | 290,71 | 295,00 | 292,07 | 295,38 | 297,55 |
| Баранина | 296,74 | 292,48 | 302,68 | 303,36 | 288,43 | 285,42 | 297,31 | 291,72 | 298,73 | 301,49 |
| Колбаса полукопченая | 276,69 | 273,46 | 273,41 | 274,33 | 285,55 | 290,06 | 294,30 | 291,00 | 293,83 | 298,08 |
| Молоко разливное, 1 литр | 29,69 | 31,84 | 27,81 | 26,71 | 32,41 | 33,86 | 30,00 | 32,11 | 29,44 | 28,45 |
| Сметана, 1 литр | 194,25 | 197,20 | 192,46 | 187,12 | 200,23 | 206,75 | 210,70 | 210,53 | 212,72 | 208,86 |
| Сыры сычужные твердые | 353,46 | 351,57 | 353,59 | 350,29 | 358,40 | 355,50 | 357,78 | 355,27 | 356,07 | 362,00 |
| Яйца куриные, 10 шт. | 68,15 | 73,28 | 67,82 | 61,05 | 70,44 | 74,84 | 69,26 | 69,86 | 69,60 | 68,32 |
| Масло сливочное | 298,82 | 303,99 | 297,44 | 295,61 | 298,26 | 304,20 | 308,49 | 308,31 | 308,56 | 308,60 |
| Хлопковое масло | 106,49 | 109,00 | 106,55 | 105,21 | 105,12 | 104,41 | 104,62 | 104,57 | 104,57 | 104,72 |
| Подсолнечное масло | 108,83 | 109,81 | 106,46 | 107,11 | 111,94 | 111,58 | 109,19 | 109,48 | 109,22 | 108,86 |
| Яблоки | 50,34 | 41,90 | 52,85 | 59,06 | 46,25 | 47,28 | 63,25 | 57,76 | 68,22 | 63,76 |
| Абрикосы | 45,96 | 0,00 | 66,84 | 38,77 | 0,00 | 0,00 | 74,84 | 0,00 | 0,00 | 74,84 |
| Виноград свежий | 66,37 | 0,00 | 0,00 | 61,16 | 74,35 | 0,00 | 0,00 | 0,00 | 0,00 | 0,00 |
| Апельсины | 124,18 | 117,48 | 114,76 | 126,64 | 134,98 | 131,45 | 130,62 | 130,33 | 130,96 | 131,02 |
| Лимоны | 155,36 | 135,54 | 155,03 | 164,16 | 166,73 | 158,34 | 156,87 | 157,33 | 156,54 | 156,73 |
| Арбузы | 11,28 | 0,00 | 0,00 | 9,96 | 15,25 | 0,00 | 13,00 | 0,00 | 0,00 | 13,00 |
| Курага | 237,15 | 231,06 | 234,78 | 238,00 | 244,78 | 246,30 | 250,45 | 247,15 | 250,15 | 254,04 |
| Орехи грецкие | 150,52 | 163,41 | 149,52 | 146,34 | 142,80 | 140,49 | 143,35 | 141,69 | 144,13 | 144,22 |
| Лук репчатый | 18,50 | 16,92 | 18,33 | 21,71 | 17,04 | 20,73 | 22,02 | 19,59 | 22,86 | 23,62 |
| Морковь | 20,17 | 15,86 | 17,74 | 25,82 | 21,25 | 23,50 | 23,73 | 21,79 | 24,25 | 25,15 |
| Картофель | 17,01 | 13,75 | 17,77 | 17,46 | 19,06 | 23,18 | 27,28 | 22,15 | 27,09 | 32,58 |
| Сахар-песок | 51,35 | 51,52 | 53,77 | 51,60 | 48,51 | 48,04 | 48,91 | 47,75 | 49,67 | 49,31 |
| Мед пчелиный натуральный | 264,38 | 258,48 | 262,04 | 263,68 | 273,30 | 277,29 | 281,10 | 281,76 | 281,35 | 280,20 |
| Чай черный байховый, 100 гр. | 42,17 | 42,23 | 41,76 | 42,08 | 42,61 | 46,19 | 47,01 | 46,68 | 47,05 | 47,30 |
| Вода минеральная, 0.5 литра | 12,90 | 12,69 | 12,89 | 12,95 | 13,08 | 13,21 | 13,35 | 13,28 | 13,35 | 13,42 |
| Газированная вода, 0.5 литра | 21,20 | 19,93 | 21,59 | 21,60 | 21,69 | 21,90 | 22,16 | 22,17 | 22,08 | 22,22 |

0,00 - Временное отсутствие товара на потребительском рынке.

Таблица 2.2: Средние цены на отдельные виды непродовольственных товаров

(солов за штуку, пару)

| | 2012 | 2012 | | | | 2013 | | 2013 | | |
|---|-----------|-----------|-----------|-----------|-----------|-----------|-----------|-----------|-----------|-----------|
| | | I | II | III | IV | I | II | апр. | май | июнь |
| Ткань хлопчатобумажная для платья, 1 м ² | 154,27 | 149,60 | 152,45 | 156,31 | 158,74 | 151,08 | 145,81 | 151,52 | 140,14 | 145,77 |
| Плащ, куртка демисезонная мужская | 4 498,57 | 4 377,82 | 4 488,68 | 4 488,68 | 4 639,10 | 4 691,30 | 4 735,87 | 4 735,87 | 4 735,87 | 4 735,87 |
| Брюки мужские | 1 586,32 | 1 589,14 | 1 582,78 | 1 558,82 | 1 614,53 | 1 599,27 | 1 606,36 | 1 606,94 | 1 606,08 | 1 606,08 |
| Рубашка мужская с длинным рукавом | 1 024,91 | 973,92 | 1 018,85 | 1 032,35 | 1 074,50 | 1 064,82 | 1 083,30 | 1 075,93 | 1 087,01 | 1 086,95 |
| Плащ женский | 2 604,87 | 2 407,80 | 2 592,09 | 2 608,33 | 2 811,28 | 2 980,32 | 3 123,96 | 3 123,96 | 3 123,96 | 3 123,96 |
| Юбка женская из полушерстяных тканей или трикотажного полотна | 1 470,50 | 1 473,32 | 1 449,50 | 1 457,57 | 1 501,61 | 1 495,37 | 1 501,33 | 1 499,69 | 1 500,14 | 1 504,16 |
| Блузка женская | 1 113,20 | 1 080,82 | 1 109,67 | 1 122,29 | 1 140,00 | 1 140,30 | 1 157,76 | 1 154,64 | 1 157,49 | 1 161,15 |
| Брюки для детей из джинсовой ткани | 1 175,05 | 1 135,70 | 1 171,65 | 1 172,10 | 1 220,73 | 1 200,77 | 1 235,04 | 1 224,52 | 1 224,52 | 1 256,08 |
| Туфли мужские с верхом из натуральной кожи | 2 172,40 | 2 042,85 | 2 184,46 | 2 206,73 | 2 255,59 | 2 251,58 | 2 347,10 | 2 324,42 | 2 324,42 | 2 392,45 |
| Туфли женские модельные из натуральной кожи | 2 139,09 | 1 889,95 | 2 212,82 | 2 222,09 | 2 231,49 | 2 196,82 | 2 303,25 | 2 252,75 | 2 319,24 | 2 337,77 |
| Сапоги для детей школьного возраста зимние с верхом из натуральной кожи | 1 014,27 | 1 042,20 | 986,74 | 960,29 | 1 086,26 | 1 175,75 | 1 141,86 | 1 141,86 | 1 141,86 | 1 141,86 |
| Цемент, 50 килограммов | 320,44 | 287,15 | 376,40 | 315,11 | 303,10 | 306,61 | 319,42 | 312,80 | 320,60 | 324,86 |
| Холодная вода, плата за 1 человека в месяц | 47,23 | 46,64 | 46,64 | 47,23 | 48,41 | 47,75 | 48,37 | 48,13 | 48,49 | 48,49 |
| Электроэнергия, 1 кВт. час | 0,70 | 0,70 | 0,70 | 0,70 | 0,70 | 0,70 | 0,70 | 0,70 | 0,70 | 0,70 |
| Природный газ, плата за 1 человека в месяц | 194,29 | 193,36 | 194,25 | 194,07 | 195,47 | 196,07 | 198,12 | 197,52 | 198,14 | 198,69 |
| Уголь, 1 тонна | 4 090,50 | 4 258,21 | 3 759,05 | 3 954,88 | 4 389,88 | 4 292,86 | 4 063,11 | 4 060,99 | 4 058,97 | 4 069,38 |
| Горячая вода, плата за 1 человека в месяц | 197,28 | 197,28 | 197,28 | 197,28 | 197,28 | 197,28 | 197,28 | 197,28 | 197,28 | 197,28 |
| Центральное отопление, 1 Гкал | 715,00 | 715,00 | 715,00 | 715,00 | 715,00 | 715,00 | 715,00 | 715,00 | 715,00 | 715,00 |
| Детская кроватка | 5 045,77 | 5 066,77 | 4 944,11 | 4 959,48 | 5 212,72 | 6 120,68 | 6 135,08 | 6 131,81 | 6 136,71 | 6 136,71 |
| Холодильник | 19 587,62 | 18 322,28 | 19 107,47 | 20 159,25 | 20 761,48 | 21 228,58 | 21 556,35 | 21 532,60 | 21 560,01 | 21 576,43 |
| Электроутюг с терморегулятором, пароувлажнителем | 1 859,55 | 1 622,92 | 1 856,60 | 1 964,96 | 1 993,73 | 1 979,41 | 2 012,93 | 2 014,55 | 2 011,31 | 2 012,92 |
| Электрочайник | 2 010,31 | 1 854,46 | 2 010,42 | 2 073,71 | 2 102,66 | 2 091,14 | 2 124,24 | 2 120,09 | 2 126,04 | 2 126,58 |
| Мыло хозяйственное, 250 гр. | 27,20 | 26,36 | 27,52 | 27,21 | 27,71 | 27,88 | 27,56 | 27,58 | 27,58 | 27,52 |
| Порошок стиральный, 100 гр. | 15,78 | 15,21 | 15,70 | 15,89 | 16,30 | 16,63 | 16,42 | 16,44 | 16,45 | 16,36 |
| Парацетамол, 10 таблеток | 7,11 | 7,29 | 6,97 | 7,16 | 7,03 | 6,74 | 7,00 | 7,10 | 7,13 | 6,78 |
| Метамизол натрий (Анальгин), 10 таблеток | 8,01 | 8,22 | 7,89 | 7,96 | 7,98 | 8,15 | 8,03 | 7,98 | 8,09 | 8,01 |
| Вата гигроскопическая, 200 гр. | 101,04 | 98,99 | 102,00 | 101,97 | 101,18 | 100,11 | 101,04 | 100,94 | 101,10 | 101,10 |
| Бензин автомобильной марки А-80, 1 литр | 33,15 | 33,67 | 33,34 | 32,96 | 32,63 | 32,28 | 30,72 | 31,54 | 30,47 | 30,15 |
| Дизельное топливо, 1 литр | 39,15 | 37,53 | 39,65 | 39,43 | 39,98 | 40,07 | 40,27 | 40,10 | 40,42 | 40,29 |
| Мыло туалетное, 200 гр. | 58,35 | 57,48 | 57,72 | 58,37 | 59,83 | 60,14 | 59,32 | 59,56 | 59,56 | 58,84 |

Таблица 2.3: Средние цены на отдельные виды алкогольной продукции и табачных изделий

(сомов)

| | 2012 | 2012 | | | | 2013 | | 2013 | | |
|--|--------|--------|--------|--------|--------|--------|--------|--------|--------|--------|
| | | I | II | III | IV | I | II | апр. | май | июнь |
| Водка крепостью 40 градусов, 0.5 литра | 121,38 | 118,14 | 119,41 | 120,92 | 127,05 | 138,19 | 146,15 | 144,77 | 145,49 | 148,20 |
| Коньяк отечественный, 0.5 литра | 276,61 | 265,26 | 275,44 | 280,70 | 285,06 | 288,54 | 287,07 | 286,62 | 287,18 | 287,40 |
| Белое вино, 0.7 литра | 193,52 | 186,41 | 189,28 | 196,47 | 201,91 | 202,66 | 201,73 | 201,50 | 201,79 | 201,91 |
| Вино игристое отечественное, 0.7 литра | 153,28 | 150,17 | 150,33 | 153,25 | 159,37 | 165,88 | 166,59 | 166,68 | 166,62 | 166,48 |
| Пиво в бутылках, 0.5 литра | 42,42 | 41,44 | 42,12 | 42,90 | 43,21 | 43,68 | 44,25 | 43,89 | 43,90 | 44,96 |
| Пиво в банках, 0.33 литра | 30,87 | 30,26 | 30,86 | 31,00 | 31,36 | 33,62 | 33,88 | 33,82 | 33,90 | 33,93 |
| Сигареты с фильтром, пачка | 30,78 | 30,26 | 30,64 | 31,10 | 31,13 | 31,42 | 32,06 | 32,06 | 32,06 | 32,06 |

Таблица 2.4: Средние тарифы на отдельные виды услуг

(сомов за один вид услуг)

| | 2012 | 2012 | | | | 2013 | | 2013 | | |
|---|----------|----------|----------|----------|----------|----------|----------|----------|----------|----------|
| | | I | II | III | IV | I | II | апр. | май | июнь |
| Пошив мужского костюма | 3 415,17 | 3 313,18 | 3 399,46 | 3 428,14 | 3 519,91 | 3 458,28 | 3 475,02 | 3 467,78 | 3 478,65 | 3 478,65 |
| Пошив женского платья | 1 144,72 | 1 119,48 | 1 148,52 | 1 154,83 | 1 156,06 | 1 162,84 | 1 165,71 | 1 165,33 | 1 165,89 | 1 165,89 |
| Химчистка мужского костюма | 470,71 | 461,50 | 466,64 | 459,70 | 495,02 | 497,88 | 503,46 | 503,08 | 503,08 | 504,23 |
| Постановка набоек, пара | 103,64 | 96,04 | 104,15 | 104,26 | 110,10 | 116,15 | 113,71 | 114,18 | 114,18 | 112,79 |
| Ремонт холодильников всех марок | 1 521,44 | 1 478,08 | 1 503,69 | 1 550,41 | 1 553,59 | 1 594,58 | 1 682,34 | 1 678,75 | 1 678,75 | 1 689,52 |
| Проезд в поезде местного и пригородного сообщений, в расчете на 100 км пути | 39,56 | 39,56 | 39,56 | 39,56 | 39,56 | 39,07 | 39,07 | 39,07 | 39,07 | 39,07 |
| Поездка на междугороднем автобусе внутри республики на расстояние 35 км | 33,89 | 32,76 | 33,12 | 34,62 | 35,05 | 39,34 | 40,03 | 40,03 | 40,03 | 40,03 |
| Полет в салоне экономического класса самолета внутренними рейсами, в расчете на 300 км пути | 2 065,94 | 2 003,98 | 1 937,52 | 2 267,28 | 2 054,97 | 2 007,80 | 1 877,33 | 1 639,83 | 2 015,89 | 1 976,26 |
| Абонентская плата за пользование телефоном, месяц | 58,06 | 58,06 | 58,06 | 58,06 | 58,06 | 57,74 | 57,74 | 57,74 | 57,74 | 57,74 |
| Ремонт теле-, радиоаппаратуры | 1 101,96 | 1 161,50 | 1 127,13 | 1 055,97 | 1 063,25 | 1 053,62 | 1 055,08 | 1 053,62 | 1 055,80 | 1 055,80 |
| Посещение детской дошкольной организации муниципального подчинения, день | 30,09 | 29,71 | 29,71 | 30,09 | 30,85 | 30,13 | 30,13 | 30,13 | 30,13 | 30,13 |
| Обед в ресторане заказной в дневное время, на 1 человека | 447,87 | 435,90 | 441,93 | 444,07 | 469,57 | 474,52 | 483,75 | 483,02 | 484,09 | 484,15 |
| Санаторий, дом отдыха, день | 1 300,96 | 1 170,50 | 1 159,00 | 1 676,74 | 1 197,61 | 1 176,75 | 1 179,36 | 1 176,75 | 1 176,75 | 1 184,58 |
| Стрижка модельная в женском зале | 278,61 | 264,65 | 275,55 | 281,52 | 292,74 | 291,13 | 291,86 | 290,24 | 289,82 | 295,51 |
| Стрижка в мужском зале | 174,53 | 166,13 | 170,23 | 176,55 | 185,21 | 184,28 | 185,88 | 184,60 | 184,60 | 188,44 |
| Удостоверение договоров дарения в нотариальной конторе | 1 669,75 | 2 178,99 | 1 500,00 | 1 500,00 | 1 500,00 | 1 500,00 | 1 500,00 | 1 500,00 | 1 500,00 | 1 500,00 |
| Рытье могилы ручным способом | 2 750,31 | 2 297,98 | 2 750,31 | 2 976,47 | 2 976,47 | 2 877,91 | 2 877,91 | 2 877,91 | 2 877,91 | 2 877,91 |

Таблица 3.1: Индексы цен производителей промышленной продукции

(в процентах)

| | 2012 ¹ | | 2012 ² | | | | 2013 ² | | 2013 ³ | | |
|--|-------------------|--------------|-------------------|--------------|--------------|--------------|-------------------|--------------|-------------------|--------------|--|
| | дек. | I | II | III | IV | I | II | апр. | май | июнь | |
| Промышленность - всего | 103,5 | 102,6 | 94,0 | 103,3 | 103,9 | 98,7 | 95,1 | 100,3 | 95,4 | 99,3 | |
| Горнодобывающая промышленность | 94,7 | 95,5 | 97,6 | 100,4 | 101,2 | 114,7 | 98,0 | 93,4 | 102,6 | 102,3 | |
| Добыча топливно-энергетических полезных ископаемых | 98,4 | 93,7 | 96,9 | 106,5 | 101,7 | 120,7 | 91,7 | 85,7 | 103,6 | 103,4 | |
| Добыча угля, лигнита и торфа | 113,0 | 102,4 | 106,8 | 100,0 | 103,3 | 98,2 | 98,9 | 97,1 | 101,8 | 100,0 | |
| Добыча сырой нефти и природного газа | 93,2 | 90,5 | 92,7 | 110,2 | 100,9 | 132,8 | 88,9 | 81,2 | 104,4 | 104,9 | |
| Добыча полезных ископаемых, кроме топливно-энергетических | 91,2 | 103,1 | 100,2 | 88,3 | 100,0 | 100,1 | 116,4 | 115,9 | 100,5 | 100,0 | |
| Обрабатывающая промышленность | 104,8 | 101,9 | 93,2 | 105,5 | 104,6 | 96,8 | 94,2 | 100,6 | 94,4 | 99,1 | |
| Производство пищевых продуктов, включая напитки, и табака | 115,4 | 96,0 | 99,9 | 109,7 | 109,8 | 102,1 | 101,3 | 100,3 | 100,2 | 100,8 | |
| Текстильное и швейное производство | 98,5 | 104,1 | 100,1 | 94,1 | 100,5 | 102,2 | 99,3 | 99,4 | 100,0 | 99,9 | |
| Производство кожи, изделий из кожи и производство обуви | 100,6 | 100,0 | 100,6 | 100,0 | 100,0 | 100,0 | 100,5 | 98,0 | 102,5 | 100,0 | |
| Целлюлозно-бумажное производство, издательская деятельность | 102,0 | 101,7 | 100,3 | 100,0 | 100,0 | 100,2 | 104,5 | 104,5 | 100,0 | 100,0 | |
| Производство нефтепродуктов | 111,4 | 106,2 | 94,5 | 112,0 | 99,2 | 93,9 | 96,4 | 103,2 | 95,2 | 98,3 | |
| Химическое производство | 129,1 | 99,5 | 123,9 | 99,9 | 104,8 | 102,2 | 102,1 | 102,1 | 100,0 | 100,0 | |
| Производство резиновых и пластмассовых изделий | 95,9 | 96,9 | 99,0 | 99,8 | 100,2 | 99,3 | 102,4 | 99,6 | 102,8 | 100,0 | |
| Производство прочих неметаллических минеральных продуктов | 109,4 | 102,9 | 102,5 | 105,2 | 98,6 | 101,9 | 99,7 | 99,1 | 100,5 | 100,1 | |
| Металлургическое производство и производство готовых металлических изделий | 101,7 | 103,5 | 88,9 | 105,7 | 104,6 | 94,0 | 89,9 | 100,9 | 90,7 | 98,2 | |
| Производство машин и оборудования | 102,8 | 101,6 | 93,9 | 107,7 | 100,0 | 100,0 | 100,0 | 100,0 | 100,0 | 100,0 | |
| Производство электрооборудования, электронного и оптического оборудования | 101,1 | 103,2 | 97,5 | 98,3 | 102,2 | 102,0 | 99,8 | 98,3 | 102,8 | 98,8 | |
| Прочие отрасли производств | 132,9 | 100,0 | 100,3 | 132,5 | 100,0 | 100,2 | 100,0 | 100,0 | 100,0 | 100,0 | |
| Производство и распределение электроэнергии, газа и воды | 99,4 | 109,4 | 99,8 | 90,8 | 100,3 | 108,5 | 100,0 | 99,9 | 100,0 | 100,0 | |

¹ К декабрю предыдущего года.

² К последнему месяцу предыдущего квартала.

³ К предыдущему месяцу.

Таблица 3.2: Индексы цен производителей промышленной продукции

(2005=100)

| | 2012 | 2012 | | | | 2013 | | 2013 | | |
|--|--------------|--------------|--------------|--------------|--------------|--------------|--------------|--------------|--------------|--------------|
| | | I | II | III | IV | I | II | апр. | май | июнь |
| Промышленность - всего | 287,0 | 287,4 | 282,3 | 282,5 | 296,0 | 297,0 | 283,8 | 293,5 | 280,0 | 278,0 |
| Горнодобывающая промышленность | 276,1 | 269,9 | 278,8 | 272,7 | 283,1 | 311,7 | 305,9 | 298,4 | 306,1 | 313,1 |
| Добыча топливно-энергетических полезных ископаемых | 294,2 | 279,1 | 290,0 | 292,9 | 314,9 | 359,4 | 329,6 | 318,4 | 329,7 | 340,7 |
| Добыча угля, лигнита и торфа | 343,4 | 328,4 | 335,9 | 350,7 | 358,5 | 360,2 | 349,6 | 345,4 | 351,7 | 351,7 |
| Добыча сырой нефти и природного газа | 265,9 | 250,7 | 262,4 | 261,6 | 288,9 | 349,8 | 312,8 | 299,0 | 312,1 | 327,3 |
| Обрабатывающая промышленность | 301,4 | 299,2 | 293,1 | 298,4 | 314,9 | 311,4 | 295,2 | 307,5 | 290,4 | 287,7 |
| Производство пищевых продуктов, включая напитки, и табака | 228,6 | 218,8 | 215,3 | 229,0 | 251,1 | 265,8 | 266,8 | 265,8 | 266,3 | 268,3 |
| Текстильное и швейное производство | 211,7 | 213,6 | 216,4 | 212,2 | 204,6 | 207,1 | 207,6 | 207,7 | 207,7 | 207,4 |
| Производство кожи, изделий из кожи и производство обуви | 148,1 | 147,5 | 148,3 | 148,3 | 148,3 | 148,3 | 147,9 | 145,4 | 149,1 | 149,1 |
| Целлюлозно-бумажное производство, издательская деятельность | 143,5 | 142,1 | 144,0 | 143,9 | 144,0 | 144,2 | 150,7 | 150,7 | 150,7 | 150,7 |
| Производство нефтепродуктов | 292,8 | 285,1 | 288,0 | 296,4 | 301,7 | 289,5 | 283,9 | 295,0 | 280,7 | 275,8 |
| Химическое производство | 321,0 | 274,9 | 311,7 | 340,5 | 356,9 | 359,5 | 372,4 | 372,4 | 372,4 | 372,4 |
| Производство резиновых и пластмассовых изделий | 102,6 | 103,3 | 103,0 | 102,4 | 101,6 | 101,6 | 103,1 | 101,2 | 104,0 | 104,0 |
| Производство прочих неметаллических минеральных продуктов | 261,4 | 248,4 | 256,4 | 270,7 | 270,0 | 272,7 | 272,4 | 271,4 | 272,9 | 273,1 |
| Металлургическое производство и производство готовых металлических изделий | 420,3 | 424,0 | 409,4 | 410,7 | 437,0 | 421,0 | 384,1 | 411,8 | 373,5 | 367,0 |
| Производство машин и оборудования | 121,3 | 121,5 | 119,7 | 120,6 | 123,5 | 123,5 | 123,5 | 123,5 | 123,5 | 123,5 |
| Производство электрооборудования, электронного и оптического оборудования | 159,8 | 163,9 | 160,9 | 154,5 | 159,9 | 163,6 | 164,4 | 162,1 | 166,6 | 164,6 |
| Прочие отрасли производств | 189,7 | 162,9 | 163,1 | 216,5 | 216,5 | 216,6 | 216,9 | 216,9 | 216,9 | 216,9 |
| Производство и распределение электроэнергии, газа и воды | 211,6 | 222,2 | 221,3 | 201,5 | 201,6 | 218,8 | 218,5 | 218,4 | 218,5 | 218,6 |

Таблица 3.3: Индекс цен производителей промышленной продукции по территории

(в процентах)

| | <u>2012¹</u> | | <u>2012²</u> | | | <u>2013²</u> | | <u>2013³</u> | | |
|------------------------------|-------------------------|--------------|-------------------------|--------------|--------------|-------------------------|-------------|-------------------------|-------------|-------------|
| | дек. | I | II | III | IV | I | II | апр. | май | июнь |
| Кыргызская Республика | 103,5 | 102,6 | 94,0 | 103,3 | 103,9 | 98,7 | 95,1 | 100,3 | 95,4 | 99,3 |
| Баткенская область | 114,2 | 100,7 | 105,6 | 98,8 | 108,7 | 97,6 | 97,5 | 96,4 | 101,8 | 99,4 |
| Джалал-Абадская область | 104,7 | 99,5 | 98,0 | 100,0 | 107,4 | 105,6 | 97,8 | 97,2 | 100,2 | 100,4 |
| Иссык-Кульская область | 94,8 | 101,2 | 100,0 | 98,5 | 95,1 | 100,4 | 117,7 | 114,9 | 100,0 | 102,4 |
| Нарынская область | 98,0 | 102,7 | 100,0 | 95,4 | 100,0 | 102,9 | 100,0 | 100,0 | 100,0 | 100,0 |
| Ошская область | 92,2 | 99,8 | 93,1 | 98,3 | 101,0 | 102,2 | 91,3 | 90,7 | 100,6 | 100,0 |
| Таласская область | 102,0 | 96,4 | 101,1 | 97,3 | 107,5 | 102,3 | 100,6 | 100,0 | 100,6 | 100,0 |
| Чуйская область | 103,7 | 104,0 | 92,5 | 104,1 | 103,6 | 96,3 | 93,4 | 101,2 | 93,5 | 98,7 |
| г. Бишкек | 103,0 | 100,5 | 99,8 | 100,3 | 102,4 | 104,2 | 100,3 | 99,8 | 99,9 | 100,7 |
| г. Ош | 111,6 | 110,0 | 98,2 | 98,2 | 105,1 | 105,6 | 99,3 | 99,2 | 100,0 | 100,0 |

¹ К декабрю предыдущего года.

² К последнему месяцу предыдущего квартала.

³ К предыдущему месяцу.

Таблица 3.4: Индекс цен производителей промышленной продукции по территории

(2005=100)

| | 2012 | <u>2012</u> | | | | <u>2013</u> | | <u>2013</u> | | |
|------------------------------|--------------|--------------|--------------|--------------|--------------|--------------|--------------|--------------|--------------|--------------|
| | | I | II | III | IV | I | II | апр. | май | июнь |
| Кыргызская Республика | 287,0 | 287,4 | 282,3 | 282,5 | 296,0 | 297,0 | 283,8 | 293,5 | 280,0 | 278,0 |
| Баткенская область | 413,8 | 394,5 | 406,5 | 419,6 | 434,6 | 438,1 | 424,8 | 420,8 | 428,2 | 425,4 |
| Джалал-Абадская область | 211,4 | 211,7 | 211,7 | 206,1 | 216,1 | 235,6 | 230,8 | 230,2 | 230,7 | 231,6 |
| Иссык-Кульская область | 232,7 | 236,2 | 236,3 | 233,8 | 224,5 | 221,9 | 257,6 | 255,5 | 255,6 | 261,7 |
| Нарынская область | 219,1 | 224,3 | 224,3 | 214,0 | 214,0 | 221,8 | 220,2 | 220,2 | 220,2 | 220,2 |
| Ошская область | 225,5 | 240,8 | 220,3 | 220,7 | 220,2 | 224,8 | 206,1 | 205,2 | 206,5 | 206,5 |
| Таласская область | 230,7 | 235,5 | 227,0 | 224,1 | 236,3 | 246,5 | 247,4 | 246,5 | 247,9 | 247,9 |
| Чуйская область | 343,0 | 342,1 | 336,4 | 339,1 | 354,4 | 348,0 | 327,5 | 343,8 | 321,4 | 317,3 |
| г. Бишкек | 191,9 | 192,3 | 190,9 | 189,6 | 194,9 | 202,1 | 203,7 | 203,4 | 203,1 | 204,5 |
| г. Ош | 233,5 | 236,4 | 232,3 | 223,6 | 241,5 | 254,5 | 252,0 | 252,0 | 252,0 | 252,1 |

Таблица 4.1: Индексы цен производителей на реализованную сельскохозяйственную продукцию

(предыдущий год=100)

| | 2012 | 2012 | | | | 2013 | | 2013 | | |
|--------------------------------------|--------------|--------------|--------------|-------------|--------------|--------------|--------------|--------------|--------------|--------------|
| | | I | II | III | IV | I | II | апр. | май | июнь |
| Продукция сельского хозяйства | 101,6 | 109,6 | 103,4 | 95,1 | 99,6 | 109,3 | 108,8 | 107,6 | 109,1 | 109,7 |
| Продукция растениеводства | 90,8 | 82,8 | 80,7 | 92,8 | 111,0 | 123,2 | 126,0 | 123,4 | 127,8 | 126,9 |
| Зерно | 103,8 | 97,6 | 91,0 | 106,8 | 122,9 | 133,7 | 124,0 | 126,9 | 121,5 | 123,5 |
| Картофель | 75,3 | 50,2 | 51,9 | 84,6 | 156,8 | 175,7 | 218,4 | 181,2 | 249,6 | 225,4 |
| Овощи | 86,9 | 82,6 | 79,7 | 92,7 | 94,8 | 113,5 | 126,0 | 129,1 | 128,6 | 121,2 |
| Хлопок-сырец | 81,5 | 80,6 | 80,8 | 80,0 | 85,5 | 87,8 | 82,9 | 82,9 | 82,9 | 82,9 |
| Табак | 121,1 | 127,3 | 126,2 | 108,1 | 124,6 | 119,1 | 119,1 | 119,1 | 119,1 | 119,1 |
| Плоды и ягоды | 94,2 | 101,9 | 87,6 | 82,5 | 107,1 | 118,8 | 116,2 | 117,2 | 107,6 | 125,1 |
| Виноград | 119,6 | 122,8 | 122,8 | 121,9 | 112,1 | 110,8 | 110,8 | 110,8 | 110,8 | 110,8 |
| Бахчевые | 98,7 | 195,6 | 160,0 | 58,0 | 43,2 | 43,2 | 41,9 | 43,2 | 43,2 | 39,6 |
| Продукция животноводства | 112,3 | 144,1 | 131,7 | 97,1 | 91,6 | 99,1 | 95,6 | 96,0 | 95,0 | 95,9 |
| Скот и птица на убой (в живом весе) | 110,5 | 148,5 | 140,5 | 92,7 | 84,5 | 94,6 | 91,1 | 91,1 | 91,8 | 90,5 |
| Молоко сырое | 116,7 | 135,3 | 110,4 | 109,2 | 114,1 | 110,5 | 107,4 | 109,5 | 104,0 | 108,6 |
| Яйца | 113,7 | 105,7 | 126,0 | 112,1 | 112,5 | 117,1 | 115,4 | 116,4 | 109,3 | 120,9 |
| Шерсть | 123,1 | 246,4 | 203,3 | 95,9 | 55,8 | 55,9 | 66,7 | 55,9 | 52,7 | 123,0 |

Таблица 5.1: Индексы тарифов на перевозки грузов основными видами транспорта

(в процентах)

| | <u>2012¹</u> | | <u>2012²</u> | | | <u>2013²</u> | |
|---|-------------------------|-------------|-------------------------|--------------|-------------|-------------------------|--------------|
| | IV | I | II | III | IV | I | II |
| Все виды сообщения | 88,2 | 93,9 | 96,5 | 100,6 | 96,8 | 109,3 | 102,4 |
| Железнодорожный транспорт | 86,2 | 93,1 | 96,0 | 100,3 | 96,2 | 109,2 | 103,6 |
| международное сообщение | 86,0 | 93,0 | 95,9 | 100,3 | 96,2 | 109,4 | 103,2 |
| внутридорожное (местное) сообщение | 100,0 | 100,0 | 100,0 | 100,0 | 100,0 | 100,0 | 125,8 |
| Автомобильный транспорт | 100,4 | 100,3 | 100,0 | 100,0 | 100,2 | 111,1 | 100,1 |
| международное сообщение | 102,8 | 101,8 | 99,5 | 100,0 | 101,4 | 100,5 | 100,0 |
| междугороднее сообщение | 100,0 | 100,0 | 100,0 | 100,0 | 100,0 | 113,2 | 100,6 |
| пригородное и внутригородское сообщение | 101,1 | 100,3 | 100,3 | 100,4 | 100,2 | 99,0 | 99,7 |
| Воздушный транспорт | 115,5 | 99,0 | 99,9 | 113,0 | 103,4 | 103,3 | 99,8 |
| международное сообщение | 117,1 | 99,0 | 99,9 | 114,2 | 103,7 | 103,6 | 99,8 |
| внутреннее (местное) сообщение | 100,0 | 100,0 | 100,0 | 100,0 | 100,0 | 100,0 | 100,0 |
| Внутренний водный транспорт | 109,7 | 100,0 | 100,0 | 109,7 | 100,0 | 91,8 | 100,0 |

¹ К IV кварталу предыдущего года.

² К предыдущему кварталу.

Таблица 5.2: Индексы тарифов на перевозки грузов основными видами транспорта

(2005=100)

| | 2012 | <u>2012</u> | | | | <u>2013</u> | |
|---|--------------|--------------|--------------|--------------|--------------|--------------|--------------|
| | | I | II | III | IV | I | II |
| Все виды сообщения | 313,9 | 324,1 | 312,7 | 314,4 | 304,4 | 332,5 | 340,7 |
| Железнодорожный транспорт | 329,2 | 342,2 | 328,4 | 329,3 | 316,9 | 346,2 | 358,7 |
| международное сообщение | 339,1 | 352,7 | 338,3 | 339,3 | 326,3 | 356,9 | 368,4 |
| внутридорожное (местное) сообщение | 109,6 | 109,6 | 109,6 | 109,6 | 109,6 | 109,6 | 137,9 |
| Автомобильный транспорт | 280,5 | 280,4 | 280,3 | 280,3 | 280,8 | 312,0 | 312,4 |
| международное сообщение | 190,8 | 190,8 | 189,8 | 189,8 | 192,6 | 193,5 | 193,5 |
| междугороднее сообщение | 350,3 | 350,3 | 350,3 | 350,3 | 350,3 | 396,4 | 398,8 |
| пригородное и внутригородское сообщение | 266,2 | 265,0 | 265,8 | 266,8 | 267,3 | 264,6 | 263,7 |
| Воздушный транспорт | 148,4 | 138,2 | 138,1 | 156,0 | 161,3 | 166,7 | 166,4 |
| международное сообщение | 148,0 | 136,9 | 136,8 | 156,3 | 162,1 | 167,9 | 167,6 |
| внутреннее (местное) сообщение | 163,2 | 163,2 | 163,2 | 163,2 | 163,2 | 163,2 | 163,2 |
| Внутренний водный транспорт | 219,4 | 209,2 | 209,2 | 229,6 | 229,6 | 210,8 | 210,8 |

Таблица 6.1: Индексы тарифов на услуги связи, оказываемые предприятиям, учреждениям и организациям
(в процентах)

| | <u>2012¹</u> | <u>2012²</u> | | | | <u>2013²</u> | | <u>2013³</u> | | |
|------------------------------|-------------------------|-------------------------|--------------|--------------|--------------|-------------------------|--------------|-------------------------|-------------|--------------|
| | дек. | I | II | III | IV | I | II | апр. | май | июнь |
| Всего | 100,5 | 100,0 | 100,1 | 100,4 | 100,1 | 98,0 | 100,1 | 100,1 | 99,9 | 100,1 |
| Почтовые и курьерские услуги | 107,9 | 100,0 | 100,0 | 107,9 | 100,0 | 90,6 | 99,1 | 100,0 | 99,1 | 100,0 |
| Электросвязь | 100,1 | 100,0 | 100,1 | 100,0 | 100,1 | 98,5 | 100,1 | 100,1 | 100,0 | 100,1 |

¹ К декабрю предыдущего года.

² К последнему месяцу предыдущего квартала.

³ К предыдущему месяцу.

Таблица 6.2: Индексы тарифов на услуги связи, оказываемые предприятиям, учреждениям и организациям
(2005=100)

| | <u>2012</u> | <u>2012</u> | | | | <u>2013</u> | | <u>2013</u> | | |
|------------------------------|--------------|--------------|--------------|--------------|--------------|--------------|--------------|--------------|--------------|--------------|
| | | I | II | III | IV | I | II | апр. | май | июнь |
| Всего | 115,4 | 115,2 | 115,2 | 115,6 | 115,7 | 115,0 | 113,5 | 113,5 | 113,4 | 113,5 |
| Почтовые и курьерские услуги | 139,5 | 134,1 | 134,1 | 144,8 | 144,8 | 140,2 | 130,4 | 131,2 | 130,0 | 130,0 |
| Электросвязь | 113,6 | 113,5 | 113,6 | 113,6 | 113,6 | 113,2 | 112,1 | 112,1 | 112,0 | 112,1 |

Таблица 7.1: Средние цены на отдельные потребительские товары в странах СНГ в июне 2013г.

(в национальной валюте ¹ за килограмм, штуку)

| | Беларусь | Казахстан | Кыргызстан | Россия ² |
|--|-----------------------|---------------------|------------|---------------------|
| Рис | 11 527,00 | 205,00 | 69,06 | 41,30 |
| Мука высшего сорта | 5547,00 ³ | 114,00 | 36,76 | 27,47 ³ |
| Мука первого сорта | - | 80,00 | 29,84 | - |
| Хлеб из муки высшего сорта | 12 168,00 | 153,00 | - | 53,95 |
| Хлеб из муки первого сорта | 8 232,00 | 80,00 | 41,98 | 35,53 |
| Макаронные изделия | 8 668,00 | 188,00 ³ | 73,63 | 50,77 |
| Говядина | 50 782,00 | 1 172,00 | 297,55 | 245,55 |
| Баранина | - | 1 158,00 | 301,49 | 300,61 |
| Молоко пастеризованное, 1 литр | 6 111,00 | 164,00 | 51,99 | 34,32 |
| Яйца, 1 десяток | 11 244,00 | 178,00 | 68,32 | 37,50 |
| Масло сливочное | 63 067,00 | 1 309,00 | 308,60 | 267,99 |
| Масло подсолнечное | 16958,00 ³ | 306,00 | 108,86 | 77,95 |
| Яблоки | 12 312,00 | 265,00 | 63,76 | 69,26 |
| Капуста | 6 716,00 | 87,00 | 21,47 | 27,44 |
| Лук репчатый | 8 185,00 | 79,00 | 23,62 | 30,57 |
| Картофель | 5 676,00 | 94,00 | 32,58 | 33,71 |
| Костюм-двойка мужской | 1 052 883,00 | 24 949,00 | 4 454,94 | 6 176,48 |
| Брюки мужские | 291 258,00 | 6 755,00 | 1 606,08 | 1 614,18 |
| Носки мужские из хлопчатобумажной пряжи, за пару | 12 878,00 | 264,00 | 70,65 | 59,62 |
| Колготки женские из эластика, за пару | 25 334,00 | 622,00 | 138,06 | 121,19 |
| Куртка для мальчика (демисезонная) | 462 464,00 | 6 873,00 | 1 450,10 | 2 104,53 |
| Платье для девочки из полушерстяной ткани | - | 3 800,00 | 938,25 | 1 082,73 |
| Колготки детские из хлопчатобумажной пряжи, за пару | 29 589,00 | 548,00 | 140,07 | 127,20 |
| Полуботинки мужские, за пару | 471 040,00 | 10 632,00 | 2 645,84 | 2 587,11 |
| Телевизор цветного изображения | 4 184 975,00 | 92 673,00 | 11 602,67 | 14 849,30 |
| Холодильник | 3 858 710,00 | 70 123,00 | 21 576,43 | 20 169,76 |
| Бензин автомобильной марки А-80, 1 литр | 7 523,00 | 88,00 | 30,15 | 27,03 |

¹ Национальная валюта Казахстана - тенге, России - российский рубль, Беларусь - рубль.

² Цены на конец месяца.

³ В России - цена на муку пшеничную; в Казахстане - вермишель; в Беларуси - масло растительное и муку пшеничную.

Таблица 7.2: Средние цены на отдельные потребительские товары в странах СНГ в июне 2013г.

(в долларах США ¹ за килограмм, штуку)

| | Беларусь | Казахстан | Кыргызстан | Россия ² |
|--|-------------------|-------------------|------------|---------------------|
| Рис | 1,32 | 1,35 | 1,42 | 1,26 |
| Мука высшего сорта | 0,64 ³ | 0,75 | 0,76 | 0,84 ³ |
| Мука первого сорта | - | 0,53 | 0,62 | - |
| Хлеб из муки высшего сорта | 1,40 | 1,01 | - | 1,65 |
| Хлеб из муки первого сорта | 0,94 | 0,53 | 0,87 | 1,09 |
| Макаронные изделия | 0,99 | 1,24 ³ | 1,52 | 1,55 |
| Говядина | 5,83 | 7,73 | 6,14 | 7,51 |
| Баранина | - | 7,64 | 6,22 | 9,19 |
| Молоко пастеризованное, 1 литр | 0,70 | 1,08 | 1,07 | 1,05 |
| Яйца, 1 десяток | 1,29 | 1,17 | 1,41 | 1,15 |
| Масло сливочное | 7,24 | 8,63 | 6,36 | 8,19 |
| Масло подсолнечное | 1,95 ³ | 2,02 | 2,24 | 2,38 |
| Яблоки | 1,41 | 1,75 | 1,31 | 2,12 |
| Капуста | 0,77 | 0,57 | 0,44 | 0,84 |
| Лук | 0,94 | 0,52 | 0,49 | 0,93 |
| Картофель | 0,65 | 0,62 | 0,67 | 1,03 |
| Костюм-двойка мужской | 120,83 | 164,52 | 91,86 | 188,83 |
| Брюки мужские | 33,42 | 44,54 | 33,12 | 49,35 |
| Носки мужские из хлопчатобумажной пряжи, за пару | 1,48 | 1,74 | 1,46 | 1,82 |
| Колготки женские из эластика, за пару | 2,91 | 4,10 | 2,85 | 3,70 |
| Куртка для мальчика (демисезонная) | 53,07 | 45,32 | 29,90 | 64,34 |
| Платье для девочки из полшерстяной ткани | - | 25,06 | 19,35 | 33,10 |
| Колготки детские из хлопчатобумажной пряжи, за пару | 3,40 | 3,61 | 2,89 | 3,89 |
| Полуботинки мужские, за пару | 54,06 | 70,11 | 54,55 | 79,09 |
| Телевизор цветного изображения | 480,26 | 611,10 | 239,23 | 453,97 |
| Холодильник | 442,82 | 462,40 | 444,88 | 616,62 |
| Бензин автомобильной марки А-80, 1 литр | 0,86 | 0,58 | 0,62 | 0,83 |

¹ По курсу Национальных банков государств.

² Цены на конец месяца.

³ В России - цена на муку пшеничную; в Казахстане - вермишель; в Беларуси - масло растительное и муку пшеничную.

Краткие методологические пояснения

В настоящее время система индексов цен, рассчитываемых органами государственной статистики, включает индексы цен и тарифов на товары и услуги на потребительском рынке, цен производителей промышленной продукции, тарифов на перевозки грузов и услуги связи, оказываемые юридическим лицам.

Помимо регистрации цен и расчета индексов цен по конкретным товарам-представителям рассчитываются средние цены по группам товаров (услуг) и изменения средних цен. При этом сбор ценовой информации строится на базе выборочного метода, основанного на предварительном отборе базовых предприятий и товаров (услуг)-представителей.

Индекс потребительских цен и тарифов на товары и услуги (ИПЦ) - характеризует изменение во времени общего уровня цен на товары и услуги, приобретаемые населением для непроизводственного потребления. Он измеряет отношение стоимости фиксированного набора товаров и услуг в ценах текущего периода к его стоимости в ценах предыдущего (базисного) периода.

Индекс потребительских цен (ИПЦ) является одним из важнейших показателей, характеризующих инфляционные процессы, и используется в целях осуществления государственной финансовой, денежно-кредитной политики, экономического анализа и экономического прогноза.

Порядок построения индекса потребительских цен соответствует международным стандартам с учетом особенностей развития экономики республики.

Потребительский набор, на основании которого рассчитывается ИПЦ, представляет собой единую для всех регионов Кыргызской Республики выборку товаров и услуг, наиболее часто потребляемых населением. Он включает в себя 370 наименований товаров и услуг. Регистрации подлежат фактические розничные цены (тарифы) товаров (услуг), имеющих в свободной реализации на потребительском рынке. Наблюдение за уровнем и динамикой потребительских цен (тарифов) по конкретным видам товаров (услуг)-представителей проводится в столице республики и во всех областных центрах. С 2013г. наблюдение за ценами (тарифами) на потребительские товары (услуги) также проводится в г.Кара-Балта. Выбор базовых предприятий торговли и сферы услуг осуществляется на местах.

При расчете ИПЦ для агрегирования используется система весов, рассчитанная на основе данных выборочных обследований домашних хозяйств о структуре потребительских расходов населения.

Индекс цен производителей промышленной продукции рассчитывается на основе зарегистрированных цен по товарам-представителям, набор которых включает 281 котировку на 143 опорных (базовых) предприятиях промышленности. Он формируется на базе цен предприятий-производителей и характеризует их среднее изменение на выпускаемую ими промышленную продукцию.

Регистрации подлежат фактически сложившиеся цены на продукцию при реализации ее на внутреннем рынке с учетом всех категорий потребителей. В качестве товаров-представителей принимаются конкретные изделия или однородные группы продукции, близкие по основным качественным параметрам, используемому сырью, материалам и технологическим процессам при их производстве.

Построение индексов цен производителей промышленной продукции предусматривает систему взвешивания на основе данных об объеме промышленности в стоимостном выражении за предыдущий год.

Индекс цен производителей на реализованную сельскохозяйственную продукцию рассчитывается на основе фактических цен реализации сельскохозяйственной продукции по всем каналам сбыта, всеми категориями хозяйств, независимо от форм собственности. Задачей этого расчета является измерение динамики цен реализации продукции сельского хозяйства.

Цены отслеживаются по 56 видам сельскохозяйственной продукции реализованной государственными, коллективными, крестьянскими (фермерскими) хозяйствами и личными подсобными хозяйствами населения.

Построение индекса цен производителей на реализованную сельскохозяйственную продукцию предусматривает систему взвешивания на основе данных об объеме реализованной сельскохозяйственной продукции в стоимостном выражении за предыдущий год.

Индекс тарифов на услуги грузовых перевозок основными видами транспорта предназначен для оценки темпов изменения транспортных тарифов на перевозку грузов различными видами транспорта. Он используется для характеристики ценового (тарифного) фактора в изменении доходов транспортных организаций от перевозки грузов различными видами транспорта. Индекс тарифов на грузовые перевозки рассчитывается как агрегированный из индексов тарифов на перевозку грузов железнодорожным, автомобильным, воздушным, внутренним водным транспортом на квартальной основе. Расчет индекса тарифов на грузовые перевозки производится в целом по республике.

В качестве базисных весов по наблюдаемым видам сообщения и видам транспорта используются данные о доходах этих видов сообщения за предыдущий год.

Индекс тарифов на услуги связи предназначен для оценки изменения тарифов на услуги связи по видам. Он измеряет изменение тарифов на фиксированный набор услуг – представителей, оказываемых предприятиями связи по различным видам сообщения в определенный период времени. Индекс тарифов на услуги связи рассчитывается как агрегированный из индексов тарифов на услуги почтовой и электрической связи.

В качестве базисных весов используются данные о доходах предприятий связи за предыдущий год. Система взвешивания включает определение веса отдельного вида связи в общей совокупности доходов.

**КЫРГЫЗ РЕСПУБЛИКАСЫНДАГЫ
БААЛАР
2013-Ж. I-II КВАРТАЛ
ЦЕНЫ
В КЫРГЫЗСКОЙ РЕСПУБЛИКЕ
I-II КВАРТАЛЫ 2013**

Кварталдык чыгарылыш
Квартальная публикация

Жооптуу чыгаруучу:
Ответственный за выпуск:
М. А. Абдукадирова

Кыргызчага которгон:
Перевод на кыргызский:
М. Чалбаева
Б. Р. Болотбекова

Тел.: (+996312) 625825

2013-ж. сентябрь айында басып чыгарууга кол коюлду
Подписано в печать: сентябрь 2013г.
Формат А4 60x84 1/8
Офсеттик басуу
Печать офсетная
Тираж 12 нуска
Тираж 12 экз.

Көлөм 12 б.б.
Объем 12 п.л.
Заказ №442

Кыргыз Республикасынын Улуттук статистика комитетинин
Башкы эсептөө борборунун
Полиграфиялык иштер жана басмалар бөлүмү

*Отдел полиграфических работ и издания
ГВЦ Нацстаткома
Кыргызской Республики*

**Статистикалык маалыматтарды колдонуучулардын талабын
аныктоо боюнча**

АНКЕТА

Урматтуу статистикалык маалыматтарды колдонуучу,

Кыргыз Республикасынын Улуттук статистика комитети сунушталган статистикалык маалыматтардын сапатын жогорулатуу максатында жана бардык категориядагы колдонуучулардын талабын канааттандыруу үчүн Сиздерге биздин суроолорго жооп берүүнүздөрдү сунуштайт:

Сизди бул чыгарылыш канаатандырабы?

Бул чыгарылыштан кандай көрсөткүчтү көргүңүз келди эле?

Эгерде Сиз биздин иштеги кемчиликтерди кабарлап же биздин статистика тармагындагы ишмердигибиздин жакшырышына жана алгалашына карата өзүнүздөрдүн эскертүүнүздөрдү жана сунушунуздарды билдирип турсаңыздар биз чоң ыраазычылык билдиребиз. Сиздин оюңуз биз үчүн өтө маанилүү жана сөссүз түрдө каралып чыгат.

Каалоолоруңузду жана кеңештериңизди төмөнкү дарекке билдирсеңиз болот:

marketing@stat.kg, же Улутстаткомдун веб-сайтына www.stat.kg.
(«кайрадан байланыш» рубрикасы)

Кызматташтыгыңыз үчүн алдын-ала рахмат!

АНКЕТА
по определению потребностей пользователей в статистической информации

Уважаемый пользователь статистической информации,

Национальный статистический комитет Кыргызской Республики в целях улучшения качества предоставляемой статистической информации и максимального удовлетворения потребностей всех категорий пользователей предлагает Вам ответить на наши вопросы:

Удовлетворяет ли Вас данная публикация ?

Какие показатели хотели бы видеть в настоящей публикации ?

Мы будем очень признательны и благодарны, если Вы сообщите нам о недостатках в нашей работе или выскажите свои замечания и предложения по улучшению или оптимизации нашей деятельности в области статистики. Ваше мнение крайне важно для нас и будет обязательно рассмотрено.

Свои пожелания и рекомендации просим сообщить по

marketing@stat.kg, или на Веб-сайте Нацстаткома www.stat.kg. (рубрика «обратная связь»)

Заранее благодарим вас за сотрудничество!